

# 宮津市内の公共交通路線図

宮津市の路線バスが再編されてから4年を経過しようとしています。地域の皆様の大きなご協力をいただきながら再編した、宮津市の公共交通。宮津市内の公共交通がどのようになっているのか、改めてご紹介します。

少子高齢化が進む中、ますます公共交通の重要性が高まっています。ですが、皆さまにご利用いただかなければ、再編した公共交通も維持が出来ません。少しずつでも公共交通を利用して出かけしてみてくださいはいかがでしょうか。きっと新しい発見があるはずです。

## E 養老・日ヶ谷・世屋・日置地区 交通空白地有償運送

**■運行概要**  
養老、日ヶ谷、世屋、日置地区にお住まいの方を対象に、予約制のドアtoドアでの運送サービスを地域において実施しています。

**■運行について**  
○毎日7時30分～18時運行  
○利用の際は2日前までに事前予約が必要  
○運行範囲  
・養老・日ヶ谷・世屋・日置地区の4地区内  
・養老・日ヶ谷・世屋・日置地区から以下の乗降場所の利用  
府中地区：天橋立元伊勢籠神社、府中診療所  
府中小学校・府中地区連絡所  
与謝野町：与謝の海病院、いとうクリニック  
コメリハード&グリーン岩滝店  
京都北都信用金庫岩滝中央支店  
伊根町：本庄診療所、伊根診療所、ゴダイドラッグ伊根店

**■利用者** 養老・日ヶ谷・世屋・日置地区にお住まいの方で、会員登録された方

**■運賃** 行き先に応じ、1乗車300円～700円

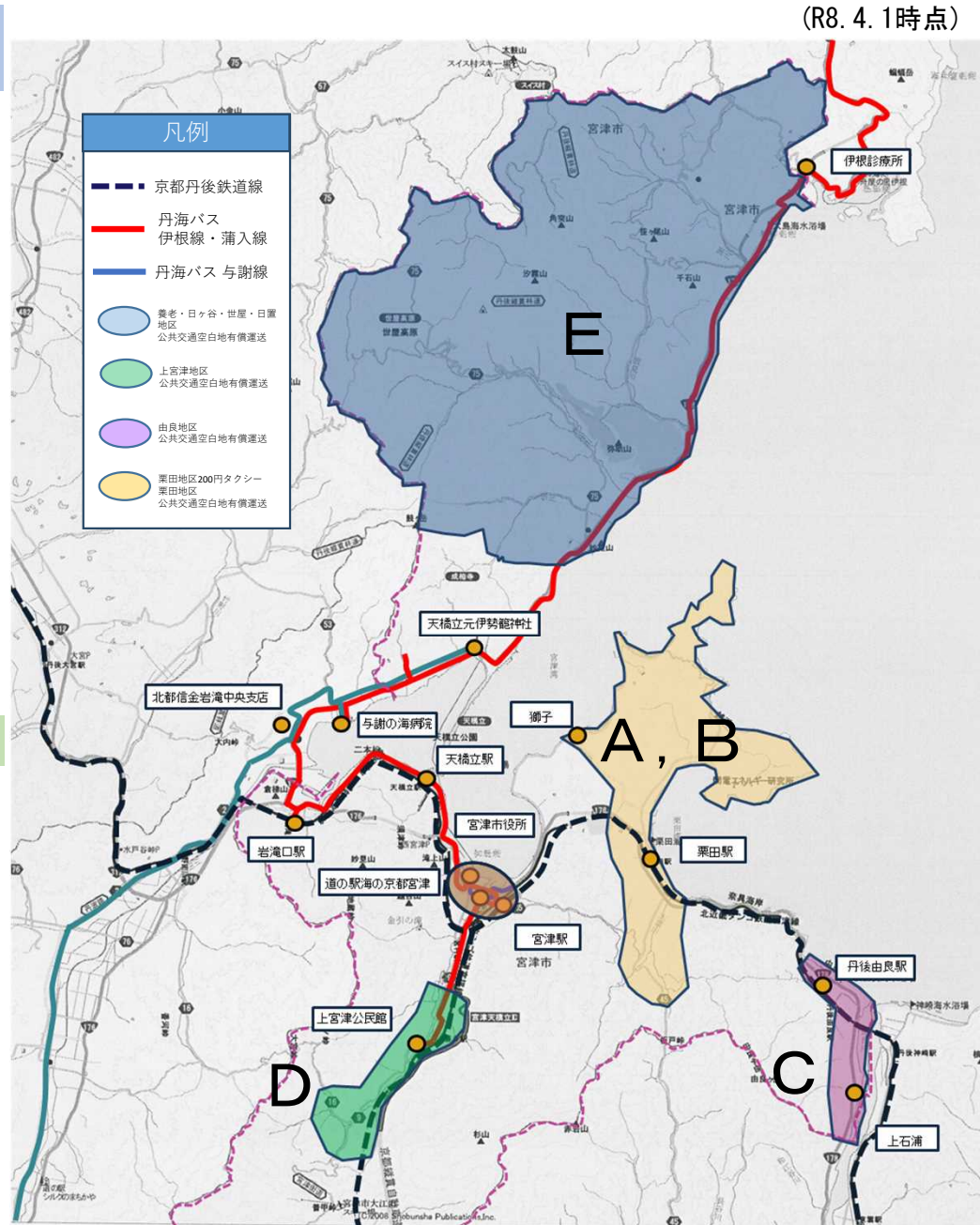
## D 上宮津地区交通空白地有償運送

**■運行概要**  
決められたバス停間で利用できる、予約制の運送サービスを地域において実施しています。

**■運行について**  
○月～土曜日まで、1日10便運行  
(祝日、お盆、年末年始は運休)  
○利用の際は2日前までに事前予約が必要  
○上宮津地区～道の駅海の京都宮津のルート上にバス停を設置

**■利用者** 上宮津地区在住者及び上宮津地区への来訪者

**■運賃** 1乗車400円。ただし、上宮津地区自治会加入者については、1乗車200円の割引運賃



(R8. 4. 1時点)

## A 栗田地区交通空白地有償運送

**■運行概要**  
栗田地区にお住まいの方を対象に決められたバス停間で利用できる、予約制の運送サービスを地域において実施しています。

**■運行について**  
○月・水・金・土曜日、1日8便運行  
(祝日、お盆、年末年始は運休)  
○利用の際は2日前までに事前予約が必要  
○「獅子～田井公民館～道の駅海の京都宮津」と「新宮ふれあいの家～島陰大浦荘前～道の駅海の京都宮津」のルート上にバス停を設置

**■利用者** 栗田地区にお住まいで、会員登録された方

**■運賃** 1乗車300円

## B 栗田地区200円タクシー

**■運行概要**  
対象エリア内(栗田地区全域) 限定で、タクシーを200円で利用可能です。

**■運行について**  
○毎日6時～18時運行 (事前予約が必要)  
○対象エリア  
栗田地区全域(島陰・小田宿野・中津・銀丘・上司・中村・小寺・脇・新宮・鏡ヶ浦・田井・矢原・獅子)  
○行き先  
対象エリア内  
○その他  
・利用にはチケットが必要です。栗田地区連絡所に配架しています。  
・通常のタクシー利用となりますので、当日の車両の状況により、希望時間の配車ができない場合がありますのでご了承ください。  
・利用する場合は、通常のタクシー利用と同様に予約いただき、「200円タクシー」とお伝えください。  
・予約受付は17時に終了となります。

## C 由良地区交通空白地有償運送

**■運行概要**  
由良地区にお住まいの方を対象に決められたバス停間で利用できる、予約制の運送サービスを地域において実施しています。

**■運行について**  
○火・木曜日、1日7便運行  
(祝日、お盆、年末年始は運休)  
○利用の際は2日前までに事前予約が必要  
○由良地区～道の駅海の京都宮津のルート上にバス停を設置

**■利用者** 由良地区にお住まいで、会員登録された方

**■運賃** 1乗車300円 (由良地区内での乗降は200円)