

経営比較分析表（令和3年度決算）

京都府宮津市 天橋立駐車場

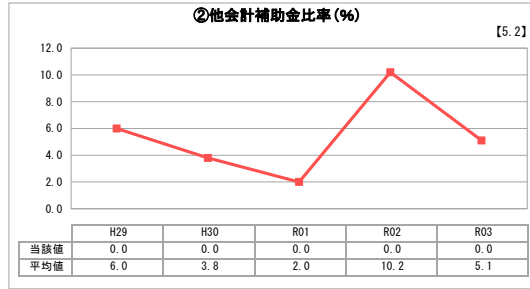
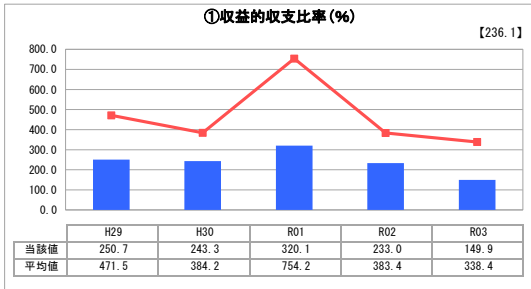
| 業務名 | 業種名 | 事業名 | 類似施設区分 | 管理者の情報 |
|-------------|---------|-----|-------------|--------|
| 法非適用 | 駐車場整備事業 | - | A3B1 | 非設置 |
| 自己資本構成比率(%) | 種類 | 構造 | 建設後の経過年数(年) | |
| 該当数値なし | 届出駐車場 | 広場式 | 21 | |

| 立地 | 周辺駐車場の供給実態調査 | 駐車場使用面積(m ²) |
|---------|----------------|--------------------------|
| 商業施設 | 無 | 8,000 |
| 収容台数(台) | 一時間当たりの基本料金(円) | 指定管理者制度の導入 |
| 285 | 1,500 | 無 |

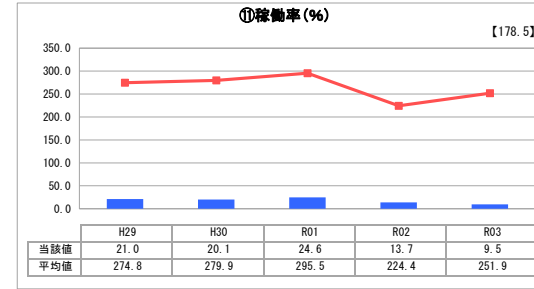
グラフ凡例

- 当該施設値（当該値）
- 類似施設平均値（平均値）
- 【】 令和3年度全国平均

1. 収益等の状況

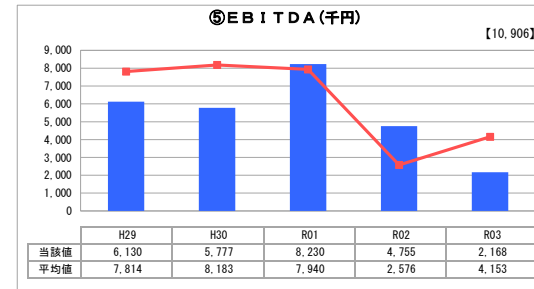
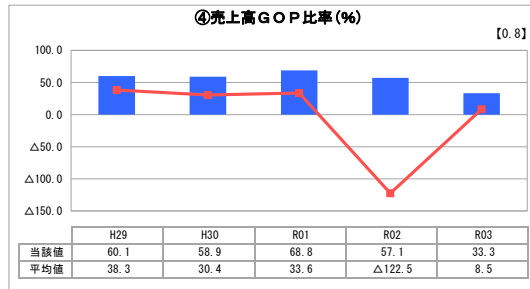
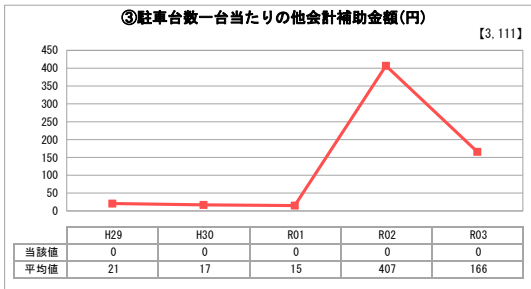


3. 利用の状況



分析欄

1. 収益等の状況について
 収益的収支比率は対前年比約64%、類似施設平均については約88%となっており、類似施設平均と比較すると新型コロナウイルスの影響を受けたと考える。また、売上高GOPに着目すると、当該駐車場は前年度に比べ約58%であり、類似施設平均においては約154%であることから、コロナ禍からの回復(脱却)が遅れていることが考えられる。



2. 資産等の状況について
 特記事項なし

2. 資産等の状況

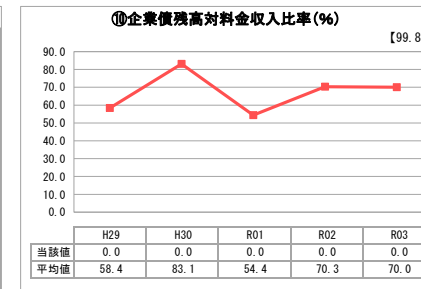
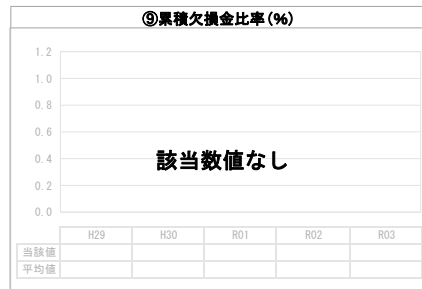


⑦敷地の地価(千円)

116,499

⑧設備投資見込額(千円)

0



3. 利用の状況について
 稼働率に着目してみると、当該駐車場では対前年比約69%に対して、類似施設平均では約112%となっており、類似施設より稼働率が低かったことが窺える。全国旅行（県民・府民）支援割、市独自観光誘客キャンペーン実施等を行っているものの回復には至っていない状況。

全体総括
 全体的に落ち込んでいるが、安定した経営状況は維持できており、公共駐車場としての役割は果たしている。他類似施設と比較するとコロナ禍からの回復より経営悪化の方にたどっていることから、来以降の数字の動向に着目していく。