

経営比較分析表（令和3年度決算）

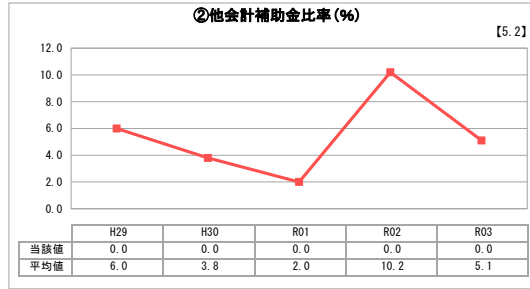
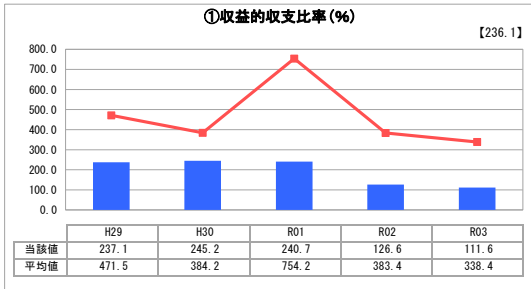
京都府宮津市 宮津駅前駐車場

業務名	業種名	事業名	類似施設区分	管理者の情報
法非適用	駐車場整備事業	-	A3B1	非設置
自己資本構成比率(%)	種類	構造	建設後の経過年数(年)	
該当数値なし	届出駐車場	広場式	19	

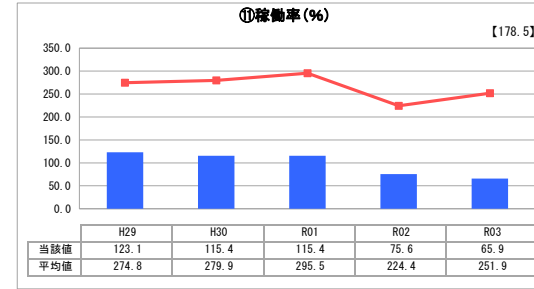
立地	周辺駐車場の供給実態調査	駐車場使用面積 (㎡)
駅	無	1,400
収容台数(台)	一時間当たりの基本料金(円)	指定管理者制度の導入
41	1,000	無

グラフ凡例
■ 当該施設値 (当該値)
— 類似施設平均値 (平均値)
【】 令和3年度全国平均

1. 収益等の状況

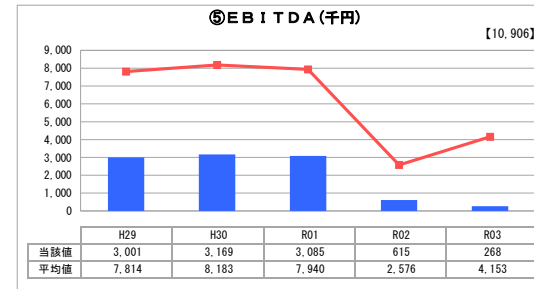
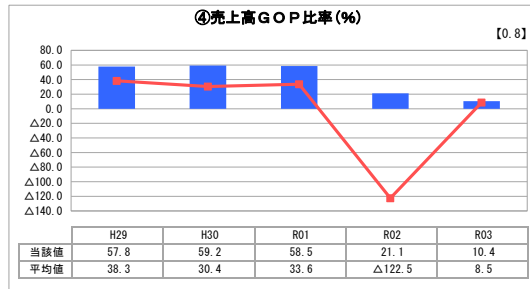
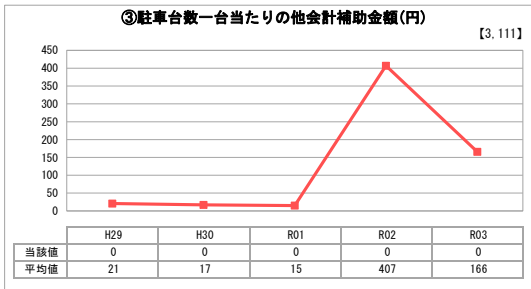


3. 利用の状況



分析欄

1. 収益等の状況について
 収益的収支比率は対前年比約88%、類似施設平均については約88%となっており、類似施設平均と比較すると新型コロナウイルスの影響を受けたと考える。また、売上高GOPに着目すると、当駐車場は前年度に比べ約49%であり、類似施設平均においては約154%であることから、コロナ禍からの回復(脱却)が遅れていることが考えられる。



2. 資産等の状況について
 特記事項なし。

2. 資産等の状況

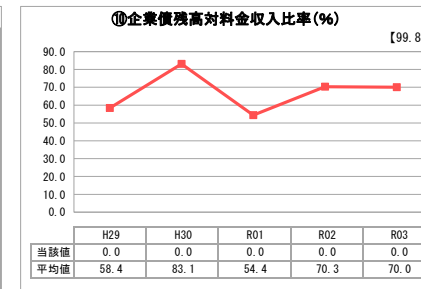
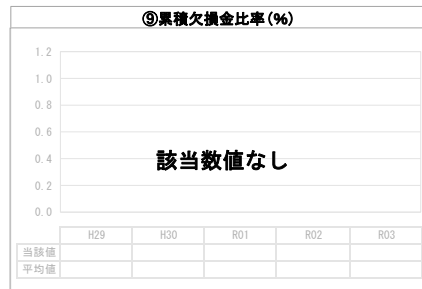


⑧敷地の地価(千円)

8,935

⑨設備投資見込額(千円)

0



3. 利用の状況について
 本来、本駐車場は京阪神に向かう特急電車の停車駅である京都丹後鉄道宮津駅に隣接しており、高速バス(Willerバス、丹海バス)の発着地点になっていることから年間を通じてビジネス客や観光客等の利用が多い。しかし、稼働率に着目してみると、当駐車場は対前年比約87%に対して、類似施設平均は対前年比112%であり、類似施設より稼働率が悪いことが読み取れる。また、その原因として令和3年4月1日に駐車場条例を改正したこと(駐車料金の増)、加えてコロナ禍という二重要素が重なり、利用者の利用意欲を低下させたことが考えられる。

全体総括
 全体的に落ち込んではいりますが、安定した経営状況は維持できており、公共駐車場としての役割は果たしている。
 次年度以降、コロナ禍からの回復状況に注視しながら、安定した経営につなげていく。