

# New 宮津市

## 新生活支援

## 補助制度

UIターンを  
応援！



### 結婚新生活支援

夫婦 2 人共が  
29 歳以下で



最大 **60**万円  
まで

夫婦 2 人共が  
39 歳以下で

最大 **30**万円  
まで



### 子育て世帯 リフォーム支援

最大

**100**万円

補助対象経費の 1 / 2 以内

お問い合わせ / 提出先

宮津市企画課移住定住・魅力発信係（本館 3 階）

〒 626-8501 京都府宮津市字柳縄手 345-1 tel 0772-45-1609 mail teijyu@city.miyazu.kyoto.jp

## 結婚新生活支援制度

結婚世帯を対象に住宅確保の経費を支援します



### 対象者

次の**全てに該当する世帯**に属する方が対象

- ①補助金の申請年度に婚姻届を提出した世帯  
(前年度の3月1日～3月31日までに婚姻届を提出した世帯を含む)
- ②夫婦の両方が39歳以下の世帯
- ③夫婦世帯の合算所得が500万円未満  
(奨学金の返済がある場合は、年間返済額を世帯所得から控除が可能)
- ④本市に住所を有する世帯  
(婚姻後、住所変更により本市に住所を有する予定の世帯を含む)

### 対象経費 (申請年度分に限りです)

- ・賃料 ・敷金 ・礼金 ・共益費
- ・仲介手数料 ・引越し費用

### 申請手続き流れ

STEP1 申請書をダウンロードし、提出する市で審査後、交付決定の通知します

STEP2 年度末に実績報告を提出する

STEP3 実績の検査後、補助金交付を受ける

※申請をお考えの方は**お早めにご連絡ください。**



詳しくはこちら

## 子育て世帯 リフォーム支援補助金

子育て世帯を対象に住宅のリフォームの経費を支援します



### 対象者

次の①～③の要件を**全て満たす方**が対象

①以下のいずれかの世帯であること

#### ▶多子世帯

3人以上の子が属する世帯

#### ▶三世代同居

直線距離で2kmより離れて居住していた親子と子の祖父母が、住所変更により宮津市内において同一の住所に居住する世帯

#### ▶三世代近居

・直線距離2kmより離れて居住していた親子と子の祖父母が、住所変更により宮津市内において直線距離2km以内に居住する世帯

・異なる市町村に居住していた親子と子の祖父母が、住所変更により、いずれも宮津市内に居住する世帯

②自らが居住する住宅のリフォームの契約者であること

③子の親権者の年収の合算額が750万円未満であること

※子：18歳に達する日以後最初の3月31日までの間にある方で、胎児を含みます

### 対象経費

市内に本店又は主たる事業所を有する事業所と契約し、住宅のリフォーム(住宅の修繕、改修、増改築)を行う経費が対象

※対象とならないものもあるため、**工事着手前に事前の相談が必要です(交付前に行われた工事は対象外になります)**

## 移住に向けた 様々な相談にお答えします!

### みやづ移住コンシェルジュ

開設日 月～日(土日含む)

※年末年始は除く

tel 080-9360-5081

前尾記念クロスワークセンター MIYAZU 内



移住情報や暮らし情報などわたしたちが相談に乗ります!



令和5年6月22日

新規

## 選ばれるまちづくりに向けた『子育て環境』の充実

～ 全ての就学前施設で「紙おむつ・おしりふき」の無償提供を開始 ～

宮津市では、子育て中の保護者の育児負担及び経済的負担を軽減するため、「就学前施設の紙おむつ等の無償提供サービス」をスタートします。

保育園等登園時は、各家庭からの子ども用持参物（布団、衣類、紙おむつ等）が多い上、特に紙おむつは1枚ずつ子どもの名前を記入するなど登園準備にも時間がかかります。

一方で、保育園等では在園児童それぞれの紙おむつの使用間違いの防止、残数確認や不足時の保護者への補充連絡など業務負担も生じています。

こうした背景を踏まえ、市内全ての就学前施設で使用する“紙おむつ・おしりふき”を市が一括購入し、宮津市民の方で利用意向がある御家庭のお子様を対象に、日々の保育時間中に無償で御利用いただくものです。

### 紙おむつ・おしりふきの無償提供サービスについて

保護者の経費負担はありません。また、対象児童の年齢を制限せず、紙おむつ・おしりふきが不要となる時まで提供します。

### 場 所

保育所（園）・こども園・幼稚園を含む市内全ての就学前施設（11施設）

### 開始時期

令和5年6月26日（月）から

### 保護者への利用意向調査等

- ・利用意向：利用する 100%～95%【就学前施設在園児（0～2歳児）の保護者の紙おむつ利用意向】
- ・自由意見：●有難いサービスなので是非導入していただきたいです。（0歳児保護者）  
●金銭面もさることながら、紙おむつに名前を書いたり補充する手間が省けることがとても助かります。よろしく願います。（2歳児保護者）
- ・利用申込状況：紙おむつを使用している 170人（162世帯）の子どもの保護者から、利用申込済。

### 【担当者のコメント】

本事業は、「選ばれるまちづくりに向けた総合的な移住定住対策等の充実」の一環として、子育て環境を充実するため実施するものです。主に紙おむつ等を使用されている子どもの保護者から、利用申し込み（利用申込率99%）があり、今後も継続的に取り組むなど、子育て世代の皆様から「選ばれるまち」になるよう努めてまいります。

取材先（就学前施設）の案内もいたします。

お問い合わせ先

健康福祉部 / 社会福祉課 / 子育て支援係

TEL：0772-45-1621

## 紙おむつ・おしりふき無償提供サービス（記者発表資料）

●開始時期	令和5年6月26日（月）
●対象施設	市内全ての就学前施設〔11施設〕 ・公立保育所：日置保育所、養老保育所 ・私立保育園：亀ヶ丘保育園、みずほ保育園、たんぼぼ保育園 ・子ども園：吉津子ども園、吉津子ども園分園、府中子ども園 ・公立幼稚園：宮津幼稚園、栗田幼稚園 ・私立幼稚園：宮津暁星幼稚園
●導入製品	紙おむつ（6種類） ・パンパースさらさらケアテープ（S～M）／ケアパンツ（M～ビッグ大） おしりふき（1種類） ・ナチュラルムーニー 赤ちゃんの肌負担0へ トイレに流さないタイプ
●製品納品等	市で施設別・園児別の紙おむつ使用枚数等を取りまとめ、受注業者へ翌月使用分を毎月発注し、受注業者から各施設（又は市）へ直接納品する

※導入製品は、保護者の事前アンケート調査結果を基に選定

### 【利用意向調査】

- 調査期間 令和5年5月16日から令和5年5月24日まで
- 就学前施設 市立保育所・私立保育園・子ども園・市立幼稚園・私立幼稚園
- 調査対象 市内就学前施設に子どもを預けている（又は今後預ける予定）の保護者

#### 【紙おむつ】

	在園児童数（人）	利用する（人）	割合	利用しない（人）	割合
0歳	19	19	100%	0	0%
1歳	53	52	98%	1	2%
2歳	66	63	95%	3	5%
3歳	78	29	37%	49	63%
4歳	82	5	6%	76	93%
5歳	83	2	2%	81	98%
計	381	170	45%	210	55%

#### 【おしりふき】

	在園児童数（人）	利用する（人）	割合	利用しない（人）	割合
0歳	19	19	100%	0	0%
1歳	53	49	92%	4	8%
2歳	66	61	92%	5	8%
3歳	78	28	36%	50	64%
4歳	82	4	5%	66	80%
5歳	83	1	1%	69	83%
計	381	162	43%	194	51%

令和5年6月22日

新規

## 選ばれるまちづくりに向けた『子育て環境』の充実

～ 新たなステージに立つ中学校等卒業生を応援します ～

中学校等を卒業した生徒の保護者を対象に、本市独自の取組「中学卒業・夢未来応援金」制度をスタートしました

本制度は、急激な物価高騰等により、子育て世帯などが日常生活で様々な影響を受ける中、義務教育を終了した子どもの保護者の経済的負担を軽減し、進学や就職など新たなステージに立つ子どもたちを応援することを目的として、応援金を一律に支給するものです。

### 対象者

中学校等を卒業した生徒の保護者  
・令和4年度卒業生：137名  
※支給対象は、生徒が卒業した日の属する年度の1月1日に本市に住民登録がある保護者に限ります。

### 支給額

生徒一人当たり5万円

### 受付時期

6月上旬に対象者に応援金申請書を送付済。順次、申請を受け付けています。

### 支給時期

令和5年6月22日（木）から

### その他

令和5年度卒業予定の生徒は、令和6年1月～2月頃に応援金を支給する予定です。

### 【担当者のコメント】

本事業は、「選ばれるまちづくりに向けた総合的な移住定住対策等の充実」の一環として、子育て環境を充実させるため取り組むものです。

選ばれるまちに向けて、継続的な事業実施に努めてまいります。

令和5年6月22日

## みやづ城東タウン リノベーション住戸 入居者募集中！

～ 移住・定住促進／若者が住みたいまちづくり～

本市では、移住・定住促進を目的とした住環境を整えることで、「若者が住みやすい、選ばれるまちづくり」を進めています。

10月下旬のリノベーション完成に向けて、40歳未満の方を対象として、みやづ城東タウンの入居者を募集します。

### 入居者の募集

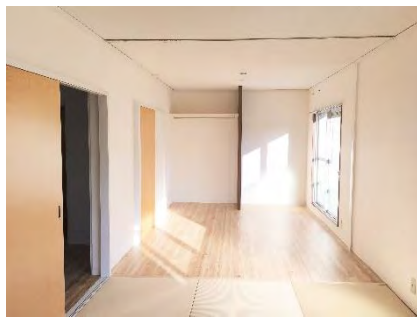
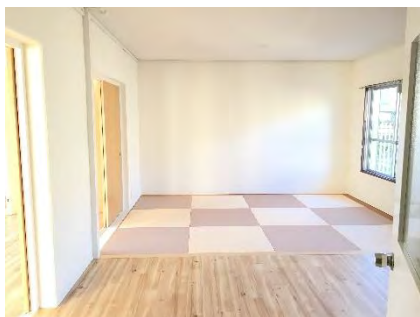
- ・申込期間 令和5年6月20日（火）から9月8日（金）まで
- ・入居者資格 40歳未満の方。単身入居も可能
- ・募集戸数 7戸
- ・家賃 月額50,000円（敷金は家賃3か月分）  
※駐車区画1台込み、屋外倉庫付き
- ・入居予定時期 10月下旬

詳しくはこちら



### 主なリノベーション内容

- ライフスタイルに合わせて選べる3種類のお部屋  
⇒ 洋室と和室の組み合わせによる3タイプ
- 間取り（58㎡）を3DKから1LDKに変更
- 収納・設備
  - ・クローゼット、ハンガーラック収納、室内物干しバーを新設
  - ・ユニットバス、洗面台を更新。シャワートイレを新設
  - ・エアコン1台、IHコンロ、モニター付きインターホンを新設



お問い合わせ先

建設部 / 都市住宅課 / 建築住宅係

TEL : 0772-45-1631