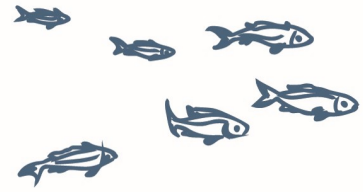




海の京都



自然を感じ、豊かさを感じる毎日

矢原、脇の浜ってこんなところ。

01

交通、通信

本数は少ないですが路線バスが走っています。路線バスを使えば鉄道駅がある宮津市街地まで約10分です。インターネットは光回線に接続可能です。携帯電話もドコモ、au、ソフトバンクは問題なく利用できます。

04

学校

地区から車で6分ほどのところに幼稚園、小学校、中学校があります。小学生と中学生はスクールバスで通学しています。

02

買い物

宮津市街地(車で約10分)にスーパー、コンビニ、ドラッグストア、ホームセンターなどがあるので生活に必要なものは一通り調達できます。

05

行事

10月に地区のお祭りがあり、獅子神楽や子供みこしで男女・年代問わず交流できるのがいいところ。その他にも「お餅つき」や「地藏盆」などの地区行事があります。

03

病院

各種診療所や病院も市街地にあります。総合病院(京都府立医科大学附属北部医療センター)までは車で約25分です。

06

移住支援

集落の見学や移住を検討される場合は、お問合せ先までご連絡ください。集落内には、空き家も数件あります。詳しい移住支援については、みやづUIサポートセンターまでお問合せください。

Access

— 矢原、脇の浜へのアクセス

●電車・バス

JR京都駅から特急で宮津駅まで約2時間
宮津駅から丹後海陸交通路線バスで約12分

●車

京都市内から京都縦貫自動車道で約1時間50分
大阪市内から中国自動車道～京都縦貫自動車道で約2時間10分

お問い合わせ

【農業】

宮津市役所 農林水産課

tel : 0772-45-1626

E-mail : nousui@city.miyazu.kyoto.jp

【移住・定住】

みやづUIターンサポートセンター

(宮津市役所 企画課 定住・地域振興係内)

tel : 0772-45-1033

E-mail : ui-support@city.miyazu.kyoto.jp



矢原・脇の浜地区では、就農や移住等の各種相談に乗る世話人を配置しているほか、

先輩移住者から実体験を聞いていただくこともできます。

集落の見学等も可能ですので、まずは市役所にご連絡ください。地域の世話人におつなぎします。

作成:2023年3月



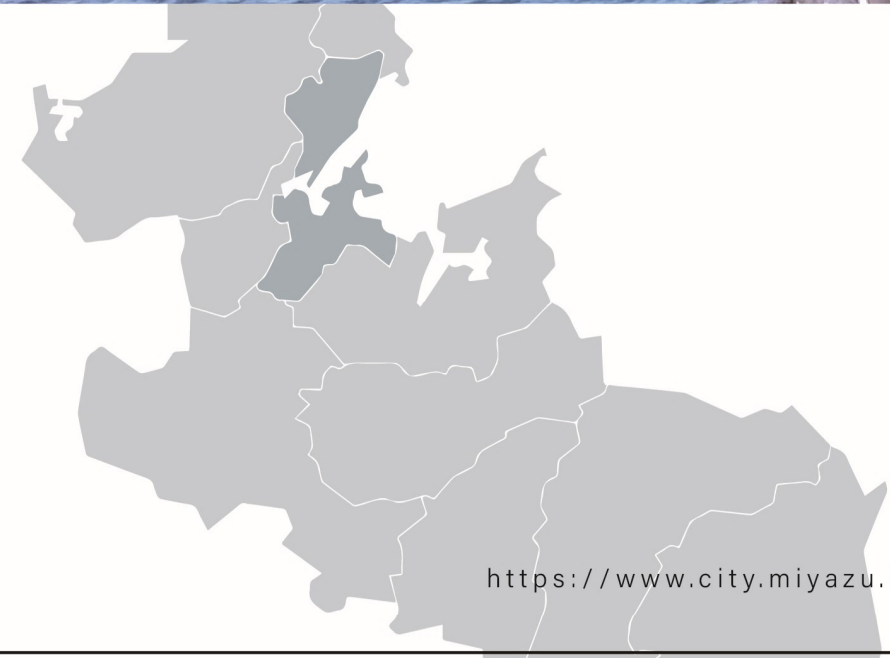
海辺の田舎で農ある暮らし

YAWARA WAKINOHAMA

in Kyoto, Miyazu



目の前に広がる海
矢原・脇の浜。



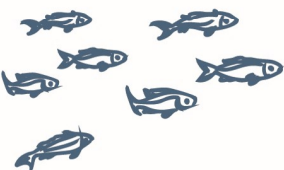
<https://www.city.miyazu.kyoto.jp/site/ijuteiju/>



住居のすぐ目の前に豊かな海が広がり、釣り好きにはもってこいのロケーションです。また、遠目には日本三景「天橋立」がのぞめ、夕暮れ時には美しい夕陽が海に沈みます。

海まで徒歩10秒。
海と共に、
田畑と共に作られた里
「矢原・脇の浜」

宮津市の栗田(くんだ)半島の
中間に位置する矢原・脇の浜地区。
27世帯、約80人が暮らす海沿いの集落です。



YAWARA
WAKINOHAMA
矢原・脇の浜とは

“昔ながらの田園風景”

山手に目を移せば、春は菜師さんの桜が集落を見守り、夏は青々と育った稲が風に揺れ、秋には黄金の稲穂が一面に広がります。昔から変わらない季節の移り変わりが集落を彩ります。

贅沢な自然を体感



“特別じゃない贅沢”

美しい山水で作られたお米や野菜、目の前の海で取れた魚や海藻などの新鮮な魚介類が当たり前、今でも味噌や梅干し等の加工品やお雑煮やぼたもちなど、季節を感じられる各家庭の“お母さんの味”が食卓に並びます。特別ではないですが贅沢ですよ。

ようこそ! 矢原・脇の浜へ
あなたの農ある暮らしを応援します

本格的な農業でなくても
半農半Xや自給自足も大歓迎



矢原・脇の浜地区では、農業をやりたい方を受け入れています。海・里・山に囲まれた田舎で農ある暮らしをしてみませんか。



“使える農業機械”

集落では、共同利用できるミニショベル、畔塗機などを保有しています。また、稲作で使用する「田植え機、コンバイン、水稻乾燥調整機」も利用組合に加入することで利用可能です。



sample “共同作業”

地区では、水路清掃や有害鳥獣の防護柵の管理を共同で行っています。地区で農業をされる場合はご協力をお願いします。



- つくられている作物
田んぼでの稲作が中心ですが、春から冬まで、一年を通じて、少量多品目で色々な野菜も栽培されています。
- 主な出荷先
野菜や花き類は、宮津市内の直売所やスーパーに、お米はJAなどに出荷されています。
- 農家の紹介
12戸の農家のうち現役世代の専業農家は2戸です。移住就農した農家や地区外から通って耕作している人もいます。

農地あります!

矢原・脇の浜地区の農地は、民家の山手側に広がっています。
面積:16.8ha 筆数:214筆 1筆の平均面積:7.8a(=780㎡)

左の地図で青色の農地は、就農を希望される方に優先的にあつせんします(6筆、約54a)。これら以外の農地の利用についても相談に乗ります。

※シカやイノシシが出没します。共同の防護柵で獣害を防いでいます。

