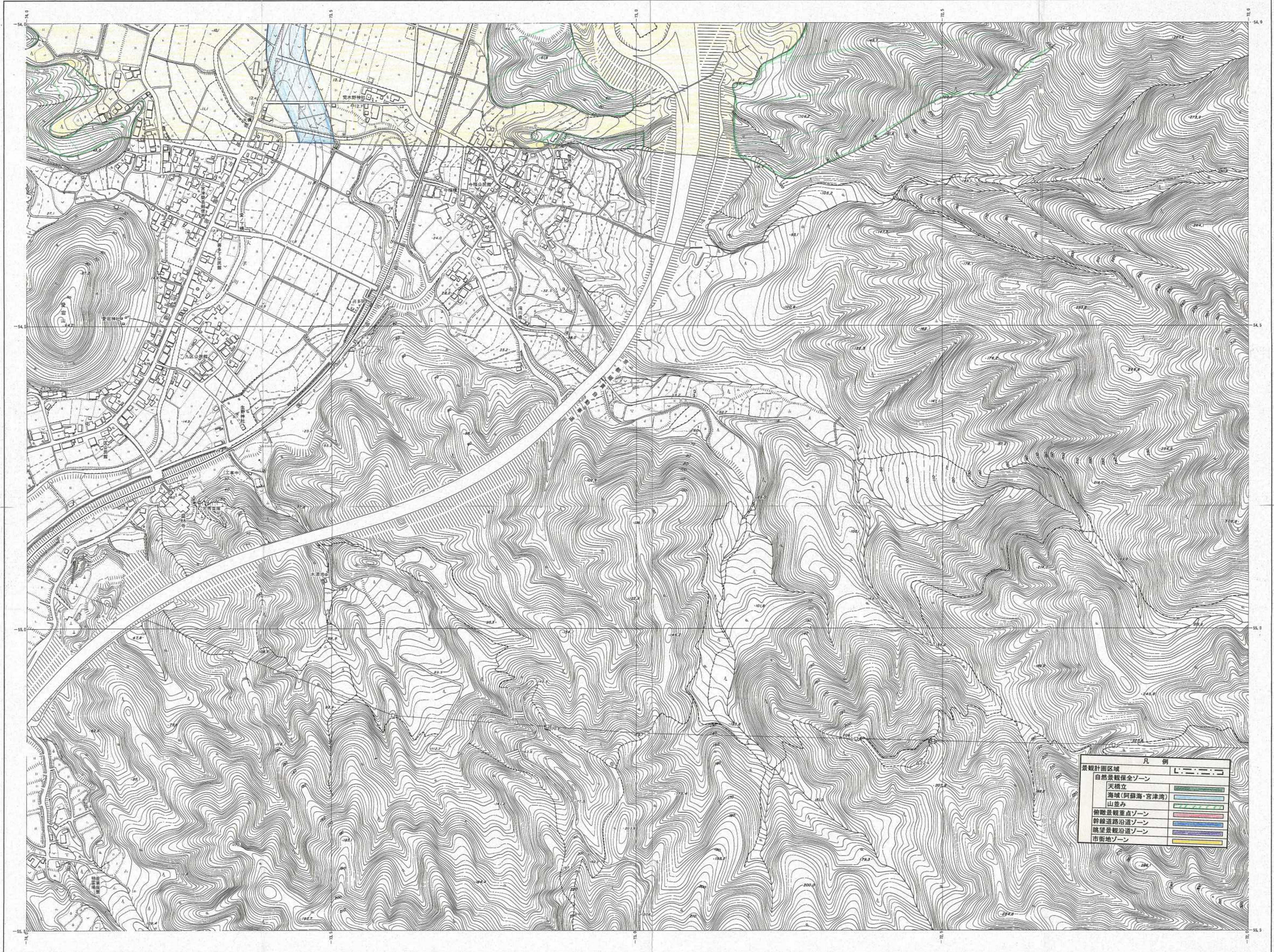


1:2,500 都市計画図

宮津都市計画図 (70)



| | |
|----|----|
| 62 | 63 |
| 69 | 70 |

行政区画

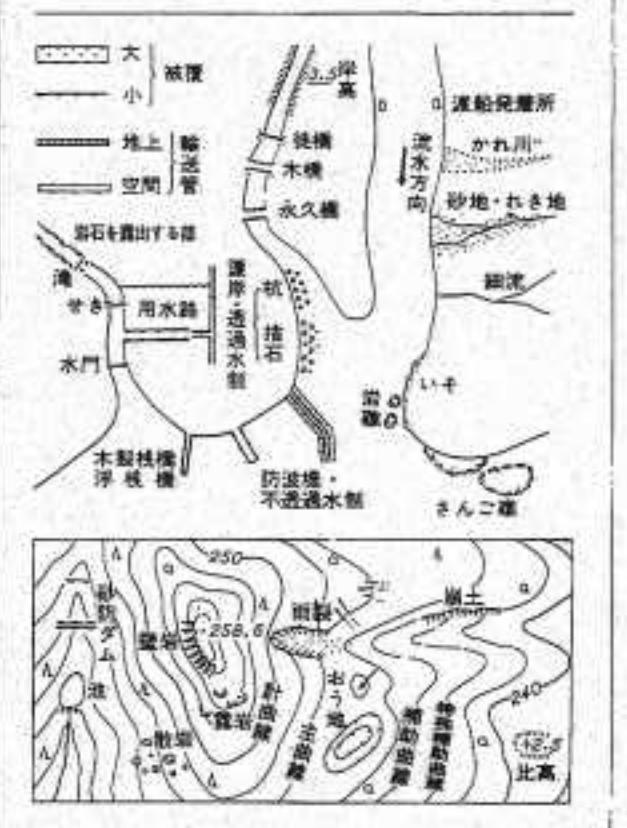
宮津市

記号

| | | |
|---|--------|-------------|
| ▲ | ▲ 37.6 | 三角点 |
| ○ | ○ 14.4 | 標高14.4mの三角点 |
| □ | □ 23.4 | 標高23.4mの三角点 |
| △ | △ 72.7 | 標高72.7mの三角点 |

| | | |
|---|---|------|
| — | — | 普通道路 |
| — | — | 支線道路 |
| — | — | 歩道 |
| — | — | 鉄道線 |
| — | — | 河川 |
| — | — | 海岸線 |

| | | |
|---|---|-----|
| ■ | ■ | 市街地 |
| ■ | ■ | 市街地 |
| ■ | ■ | 市街地 |
| ■ | ■ | 市街地 |
| ■ | ■ | 市街地 |



景観計画区域

| | | |
|---|---|-------------|
| — | — | 自然景観保全ゾーン |
| — | — | 天橋立 |
| — | — | 海城(阿蘇海・宮津湾) |
| — | — | 山並み |
| — | — | 前線景観重点ゾーン |
| — | — | 幹線道路沿道ゾーン |
| — | — | 臨海景観沿道ゾーン |
| — | — | 市街地ゾーン |

昭和55年測量
平成元年修正
平成9年修正

1. 昭和48年4月撮影空中写真
2. 昭和48年6月現地調査
1. 平成3年8月撮影空中写真
2. 平成3年9月現地調査(デジタルA1, スプレッドプロッターA1)
3. 平成9年8月現地調査

縮尺 1:2,500
等高線間隔 2m

1:2,500

京都府宮津市
山崎カン印刷株式会社印刷
アジア印刷株式会社製版