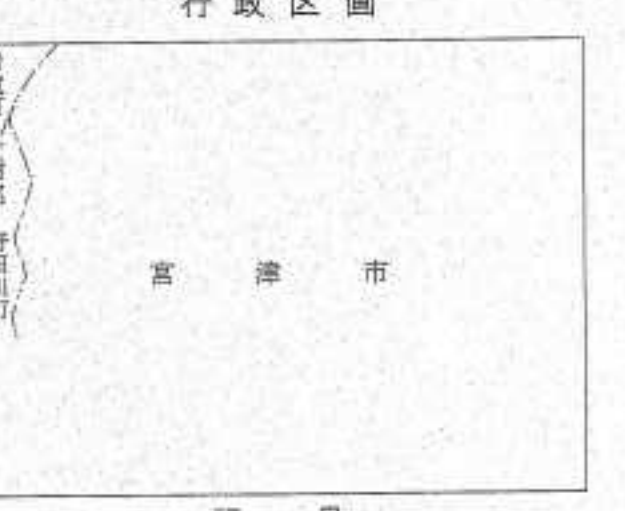
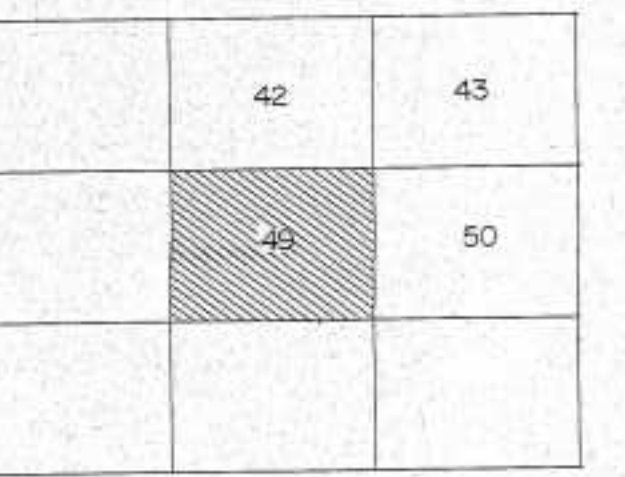
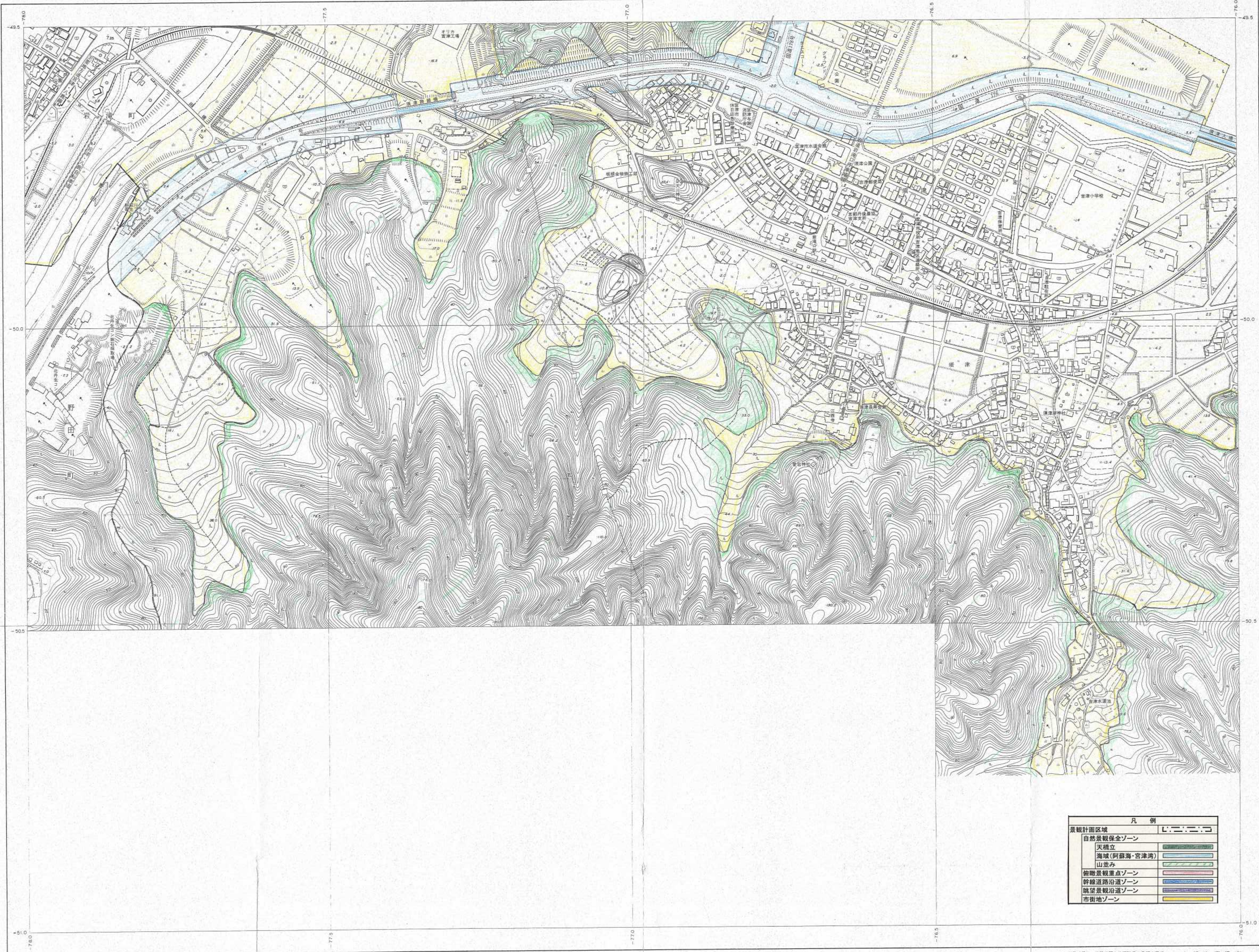


宮津都市計画図(49)

1:2,500 都市計画図



記号

▲	神社	○	公園
✦	学校	○	公園
✧	病院	○	公園
✶	消防署	○	公園
✱	警察署	○	公園
✧	郵便局	○	公園
✧	支店	○	公園
✧	支店	○	公園
✧	支店	○	公園
✧	支店	○	公園

——	道路	——	電線
——	水路	——	電線
——	水路	——	電線
——	水路	——	電線
——	水路	——	電線
——	水路	——	電線
——	水路	——	電線
——	水路	——	電線
——	水路	——	電線
——	水路	——	電線
——	水路	——	電線
——	水路	——	電線

景観計画区域 凡例

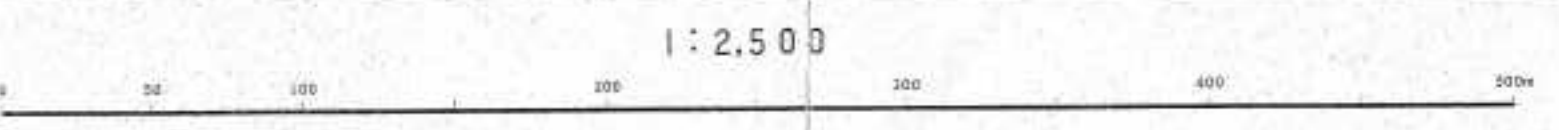
——	自然景観保全ゾーン
——	天橋立
——	海城(阿蘇海・宮津湾)
——	山並み
——	眺望景観重点ゾーン
——	幹線道路沿道ゾーン
——	眺望景観沿道ゾーン
——	市街地ゾーン

座標系は昭和43年建設省告示第3059号の規定による測り度座標系
投影は横メルカトル国法
図面に表示してある座標値はキロメートル単位
方眼は0.5キロメートル間隔
高さの基準は東京湾の平均海面
等高線の間隔は2メートル

昭和55年測量
平成3年修正
平成10年修正

1. 昭和47年1月測量
2. 昭和55年9月測量空中写真
3. 昭和55年10月測量地形調査
1. 平成3年8月測量空中写真
2. 平成10年9月測量オートグラフA7, スプレッドプロッターA8
3. 平成10年9月測量補完

座標系 測り度
等高線間隔 2m



この図面は、建設省国土院の委託を受けて、京都府宮津市
計画課の測量成果を使用して作成されたものである。
(測図番号)10、道公 第117号
京都府宮津市
山崎カン建設株式会社調製
アジア技術株式会社調製