

宮津市立図書館だより No.5

平成 31 年 2 月発行

学びと育ちを支える 市民の役に立つ 市民が利用しやすい 出会いのある図書館

TEL 0772-22-2730 FAX 0772-22-2520

ひろがれ 読書の輪

はじめました 皆さんの おすすめ本コーナー

おすすめ本のコーナーは、もう見ていただきましたか？

利用者の「皆さん」から寄せられたお声をもとに「この本いいね」のコーナーを作っています。カウンター前に、投稿用紙と箱があります。あなたの一票を、お待ちしております。（匿名 OK!!）



ホッと一息 本と一息
あなたのそばに この一冊



新しい時代に向かって 猪突猛進コーナー

平成最後、そして十二支の最後となる猪年が始まりました。皆さん、この記念すべき一年の目標は立てられましたか？図書館では、新しい挑戦を応援する各種の入門書を集めて、「猪突猛進」コーナーとして展示しております。利用者の方が作られた、猪のかわいい置物や貼り絵もありますよ。



日置在住の絵本作家 高橋清さんコーナー

「これが手書きの絵なの？」と思わずつぶやいてしまう絵の数々。ページをめくると、その景色の中にいるかのような気持ちになります。昆虫や鳥たちの息づかいまで聞こえてきそうです。福知山市出身で現在は宮津市日置にお住まいの高橋さんの作品をぜひご覧ください。原画のコピーも展示しております。





おしえてなみちゃん 図書館のヒミツ

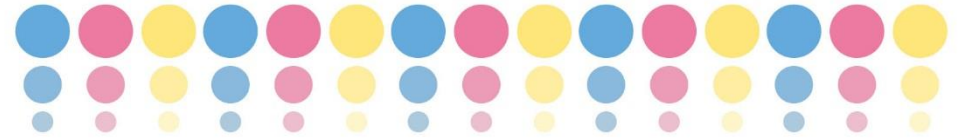
Q.ヤングアダルトコーナーってなんなん？（なんですか？）



A.図書館の本は子ども向けの「児童書」と、大人向けの「一般書」に分けて並べていますが、子どもと大人の境目が何才か、はっきりしませんよね。

読みたい本が児童書から一般書に移り変わる時期、おおよそ中学生から高校生までを対象とした本を「ヤングアダルトコーナー」に並べています。場所は「静寂学習コーナー」のとなりですが、ご存知でした？

もう大人という方も、ぜひ手に取ってみてください。若い年齢層向けの読みやすい小説「ライトノベル」の特集もあります。「小説って、ちょっとむずかしいよね」という方、お試しください。



ニュース！ なみちゃん史上初 一日図書館長に

図書館利用者カードのイラストで「股のぞき」をしているのは誰かご存知ですか？そう、宮津市のキャラクターなみちゃんです。そのなみちゃんが、昨年12月24日（月）に一日図書館長を務めてくれました。子どもたちに折り紙が入った手紙を渡して、図書館長として「来てくれてありがとう」の気持ちを伝えました。その数50通！

なみちゃん、おつかれさまでした。また会える日を楽しみにしています。



お知らせ



蔵書点検により休館させていただきます！一年に一度、図書館の本を点検するための期間です。ご不便をおかけしますが、よろしくお願いします。

臨時休館 2月26日(火)～2月28日(木)

25日(月)は通常の休館日です。

休館中はポストに返却をお願いします。

