

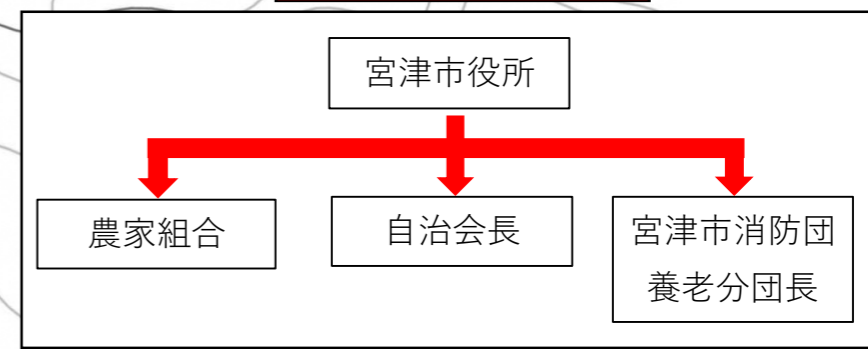
# 前田池ハザードマップ（緊急時編）

・前田池  
 総貯水量（池の中の水の量） 2,000 トン  
 堤高（堤防の高さ） 4.5 メートル  
 堤長（堤防の長さ） 76 メートル  
 かんがい受益地 5 ヘクタール

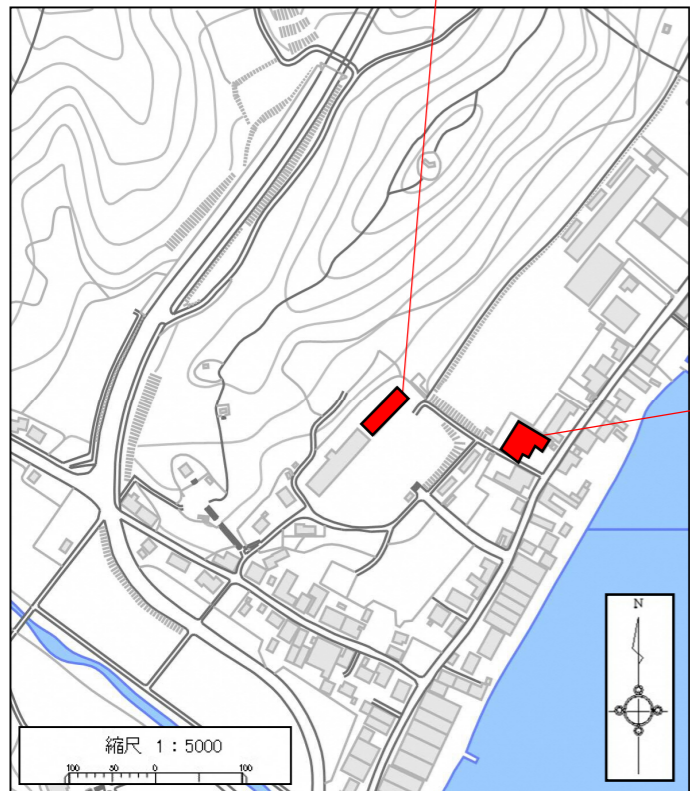
**浸水想定区域**  
 ため池が決壊した場合の  
 浸水想定区域は下図の赤枠  
 のとおりです。

凡 例	
水深（3.0m以上）	到達時間（1分以内）
水深（2.0m以上3.0m未満）	到達時間（2分以内）
水深（1.0m以上2.0m未満）	到達時間（6分以内）
水深（0.5m以上1.0m未満）	ため池・河川
水深（0.3m以上0.5m未満）	避難場所
水深（0.3m未満）	

## 緊急連絡体制



養老小学校（補充避難所）  
 ☎0772-28-0009



縮尺 1 : 2500

養老地区公民館 ☎0772-28-0001



田原公民館（一時避難所）

有線放送で連絡します

・豪雨や台風の接近が予想される場合は、宮津市から避難準備・避難開始が発令されます。事前に避難するよう心掛けましょう。

・避難時の注意事項  
 災害が発生した場合、速やかに被害想定区域外へ避難してください。外出が危険な場合は家屋の高い所へ避難してください。

・緊急時の対応  
 大地震や集中豪雨などにより、万一堤防が決壊する恐れがある場合は、宮津市の防災行政無線等により、別記の連絡体制で住民の皆様へ状況を連絡します。住民の皆様はハザードマップを参考にして避難場所へ避難してください。