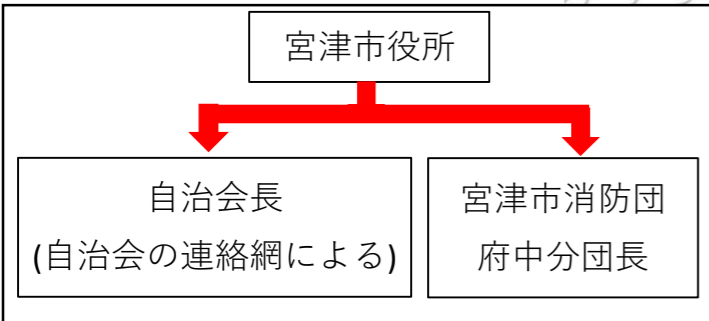


国分池ハザードマップ（緊急時編）

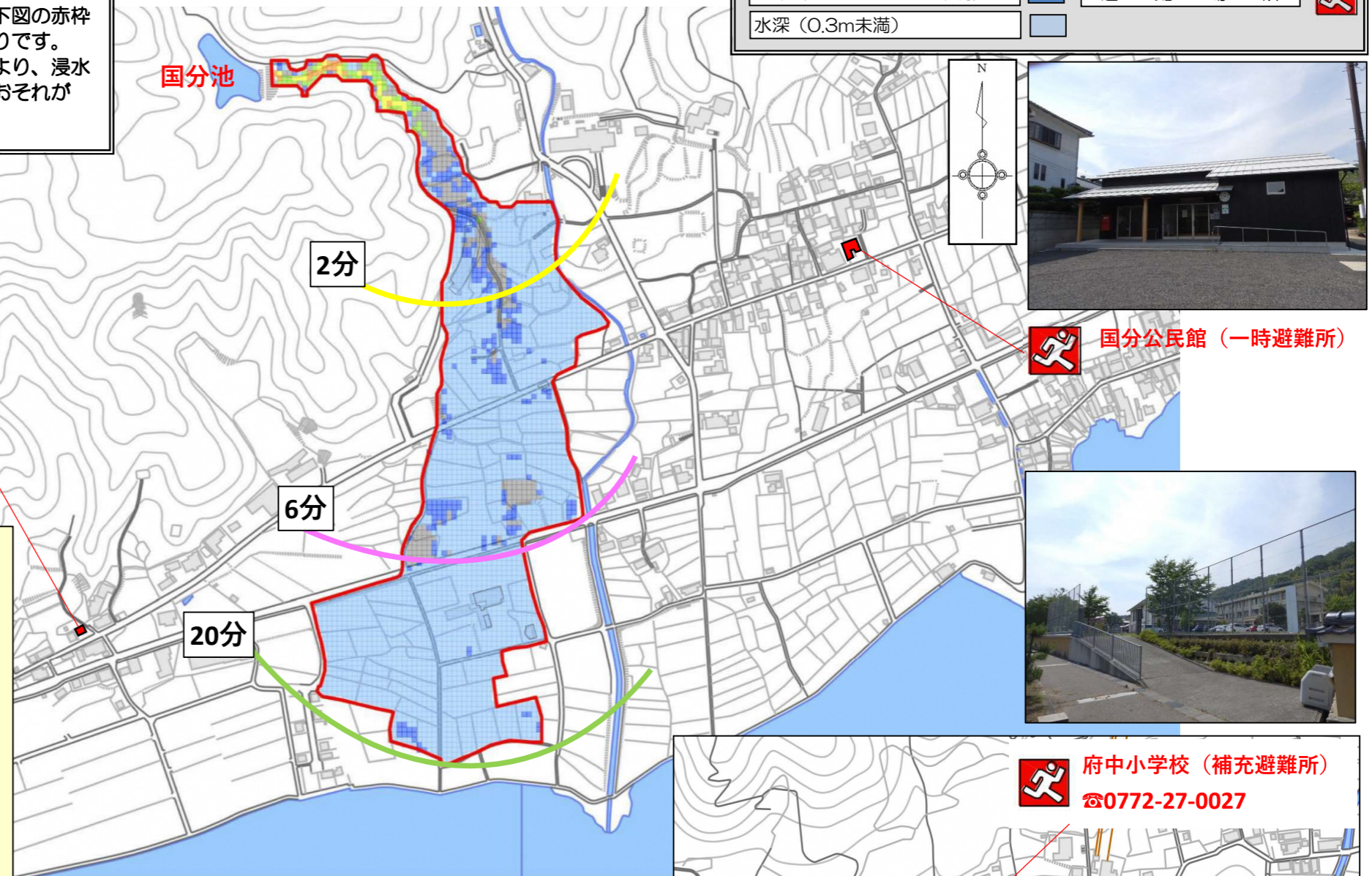
・国分池
 総貯水量（池の中の水の量） 5,000 トン
 堤高（堤防の高さ） 8.0 メートル
 堤長（堤防の長さ） 35 メートル
 かんがい受益地 19 ヘクタール

浸水想定区域
 ため池が決壊した場合の
 浸水想定区域は下図の赤枠
 のとおりです。
 ※決壊の状況により、浸水
 区域が変化するおそれか
 あります。

緊急連絡体制



凡 例	
水深（3.0m以上）	到達時間（2分以内）
水深（2.0m以上3.0m未満）	到達時間（6分以内）
水深（1.0m以上2.0m未満）	到達時間（20分以内）
水深（0.5m以上1.0m未満）	ため池・河川
水深（0.3m以上0.5m未満）	避難場所
水深（0.3m未満）	



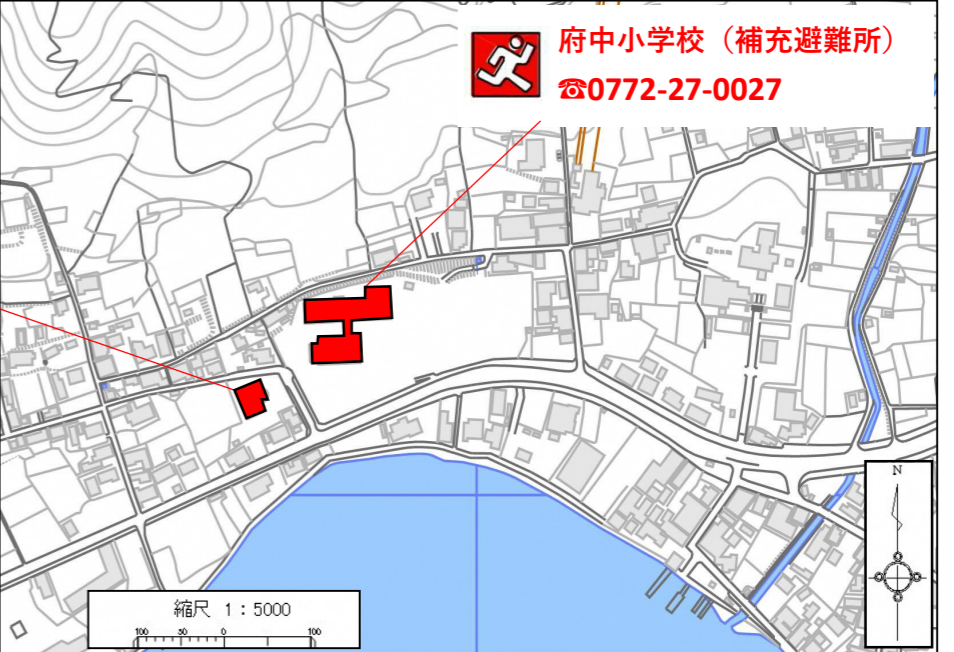
国分公民館（一時避難所）



府中中学校（補充避難所）
☎0772-27-0027



府中地区公民館
☎0772-27-0014



- ・ 豪雨や台風の接近が予想される場合は、宮津市から避難準備・避難開始が発令されます。事前に避難するよう心掛けましょう。
- ・ 避難時の注意事項
 災害が発生した場合、速やかに被害想定区域外へ避難してください。外出が危険な場合は家屋の高い所へ避難してください。
- ・ 緊急時の対応
 大地震や集中豪雨などにより、万一堤防が決壊する恐れがある場合は、宮津市の防災行政無線等により、別記の連絡体制で住民の皆様へ状況を連絡します。住民の皆様はハザードマップを参考にして避難場所へ避難してください。

縮尺 1 : 5000

縮尺 1 : 5000