
第 1 章

統計図表

1 宮津市の1日




出生 H26:0.3人
H27:0.3人



死亡 H26:0.9人
H27:0.9人



転入 H26:1.5人
H27:1.6人



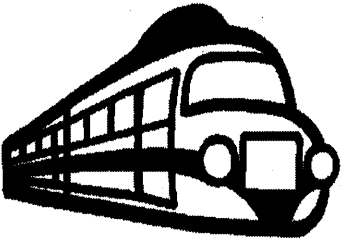
転出 H26:1.8人
H27:1.8人



婚姻 H26:0.2組
H27:0.1組



離婚 H26:0.1組
H27:0.1組



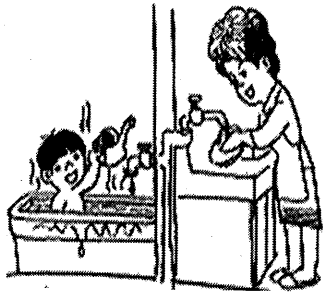
京都丹後鉄道宮津線乗車人員
H26:1,252人
H27:1,249人



京都丹後鉄道宮福線乗車人員
H26:271人
H27:285人



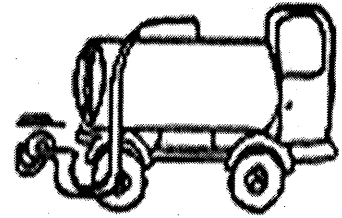
郵便配達 H26:8,737通
H27:9,049通



上水道使用量
 H26:366 l/人
 H27:370 l/人



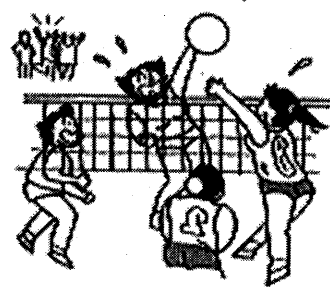
ゴミ収集量
 H26:14.7 t
 H27:14.5 t



し尿処理量
 H26:32.2 kl
 H27:32.7 kl



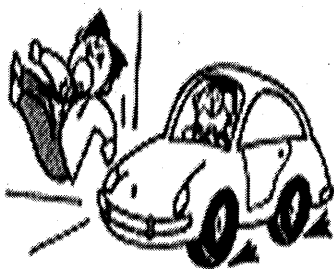
図書館貸出者
 H26:59.6 人
 H27:60.0 人



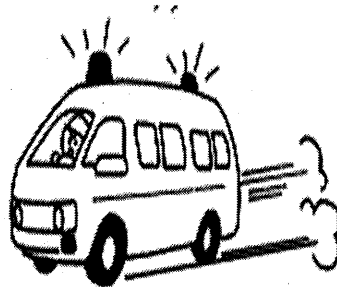
市民体育館利用者
 H26:194 人
 H27:198 人



観光客 H26:7,468人
 H27:8,145人



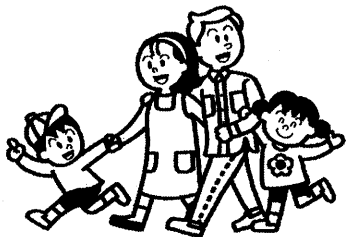
交通事故 H26:0.1件
 H27:0.2件



救急車出場件数
 H26:2.7件
 H27:2.9件

2 市民のくらし

世帯人員(平成25年推計人口)
(平成27年国勢調査)



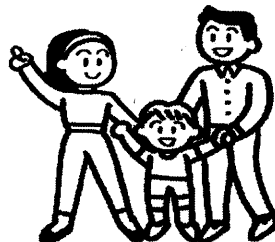
1世帯当たり H26:2.4人
H27:2.4人

人口密度



1km² 当たり H26:109人
H27:107人

人口集中地区世帯人員
(平成27年国勢調査)



1世帯当たり 2.2人

※人口集中地区：34P参照

人口集中地区人口密度



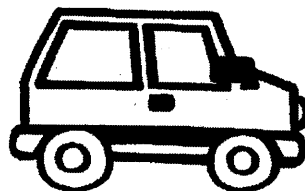
1km² 当たり 3,529人

事業所数(26.7.1)



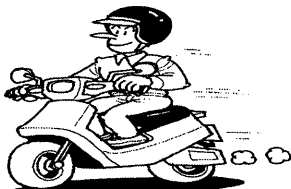
5.6世帯に1所

乗用車(軽自動車含む)



1世帯当たり
H26:1.7台
H27:1.7台

バイク



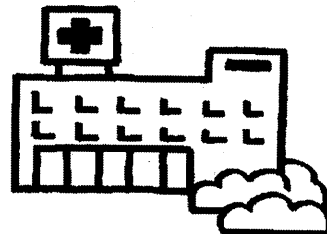
1世帯当たり
H26:0.2台
H27:0.2台

電話



1世帯当たり
H26:0.5台
H27:0.5台

病院・医院(歯科含む)



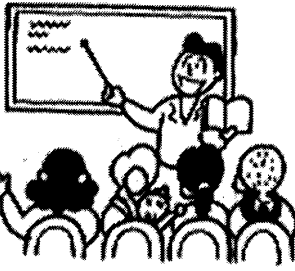
市民 H26:605人
H27:594人
に1院

医師(歯科医含む)



市民 H26:568人
H27:512人 に1人

教 員



小学生 H26:8.6人
H27:8.6人 に1人
中学生 H26:6.5人
H27:6.1人 に1人

市 職 員



市民 H26:78人
H27:77人 に1人

市 税



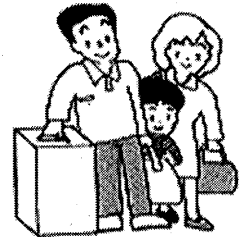
市民1人に
H26:139千円
H27:137千円

都 市 公 園



市民1人に
H26:104.5 m²
H27:106.5 m²

投 票 率

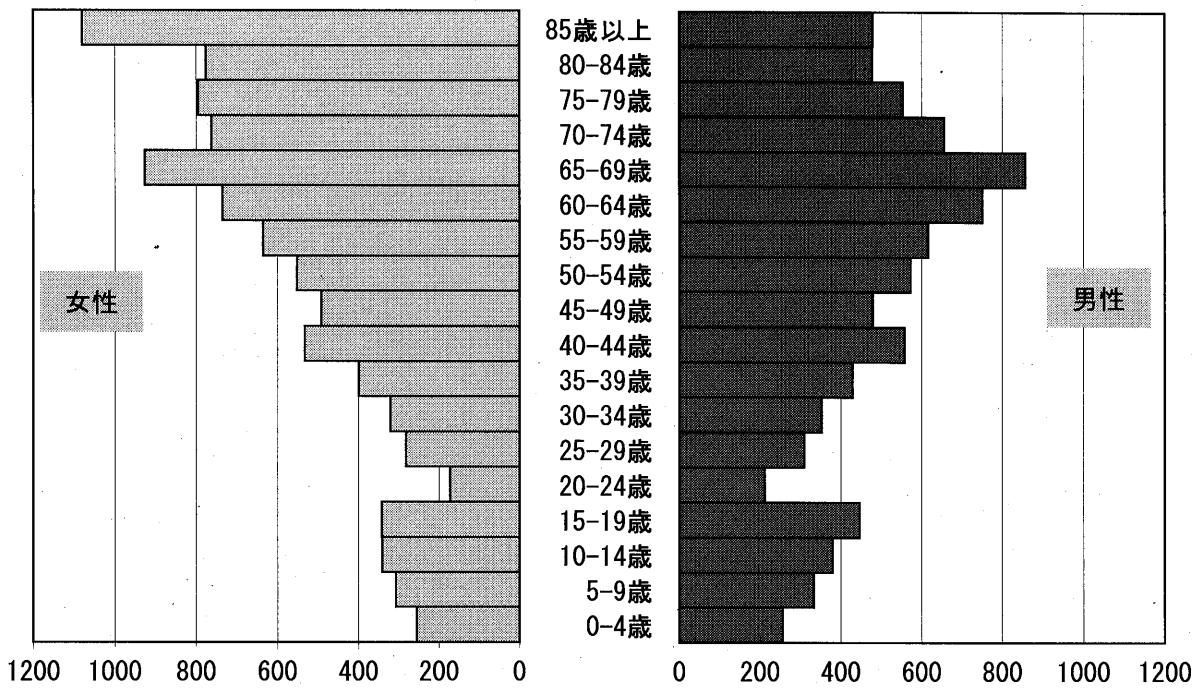


H26. 12. 4
衆議院議員総選挙 59.09%
H27. 4. 12
府議会議員一般選挙 48.85%

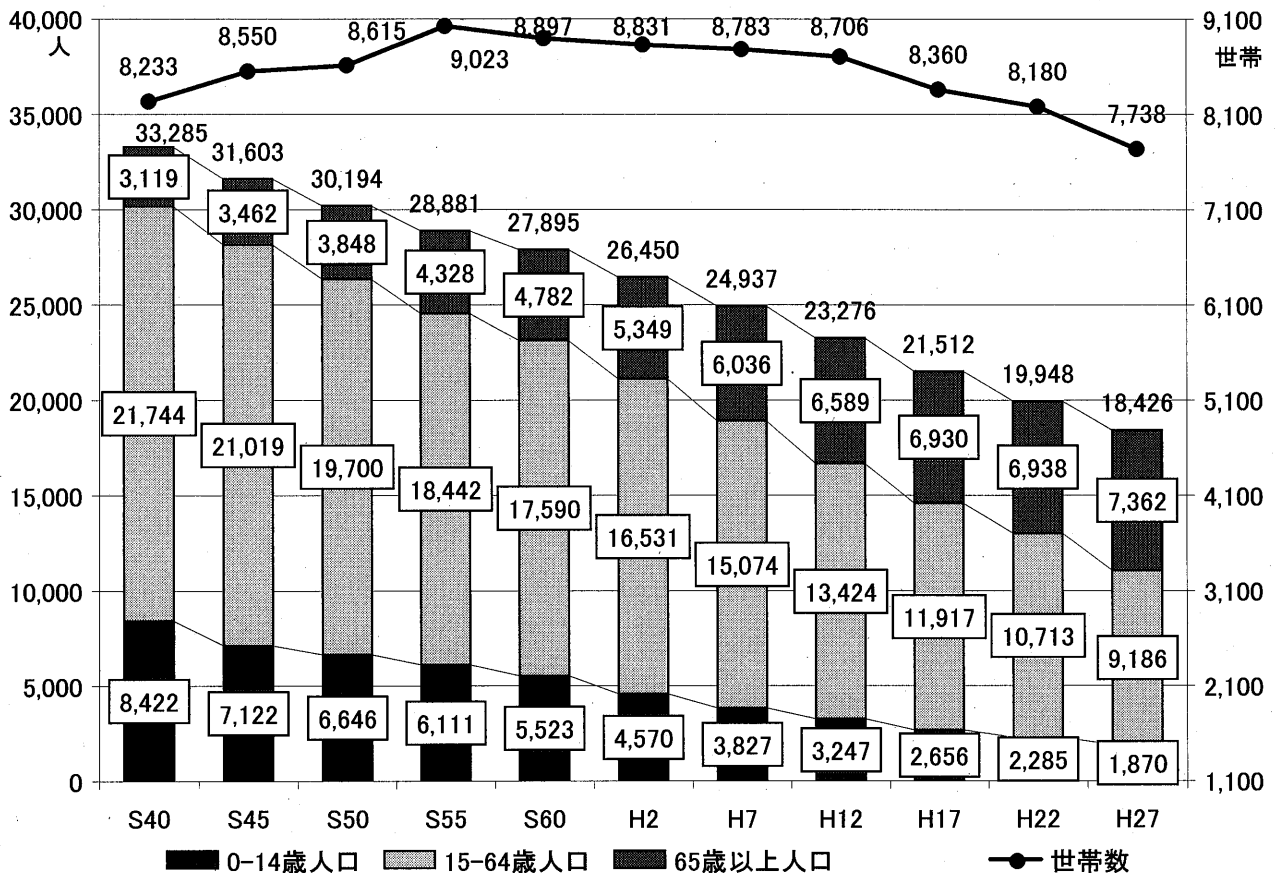
(注) 1年間は365日、人口・世帯は平成26年10月1日現在の推計人口及び平成27年国勢調査を基に算出した。

なお、施設利用者は開館日数を基に算出した。

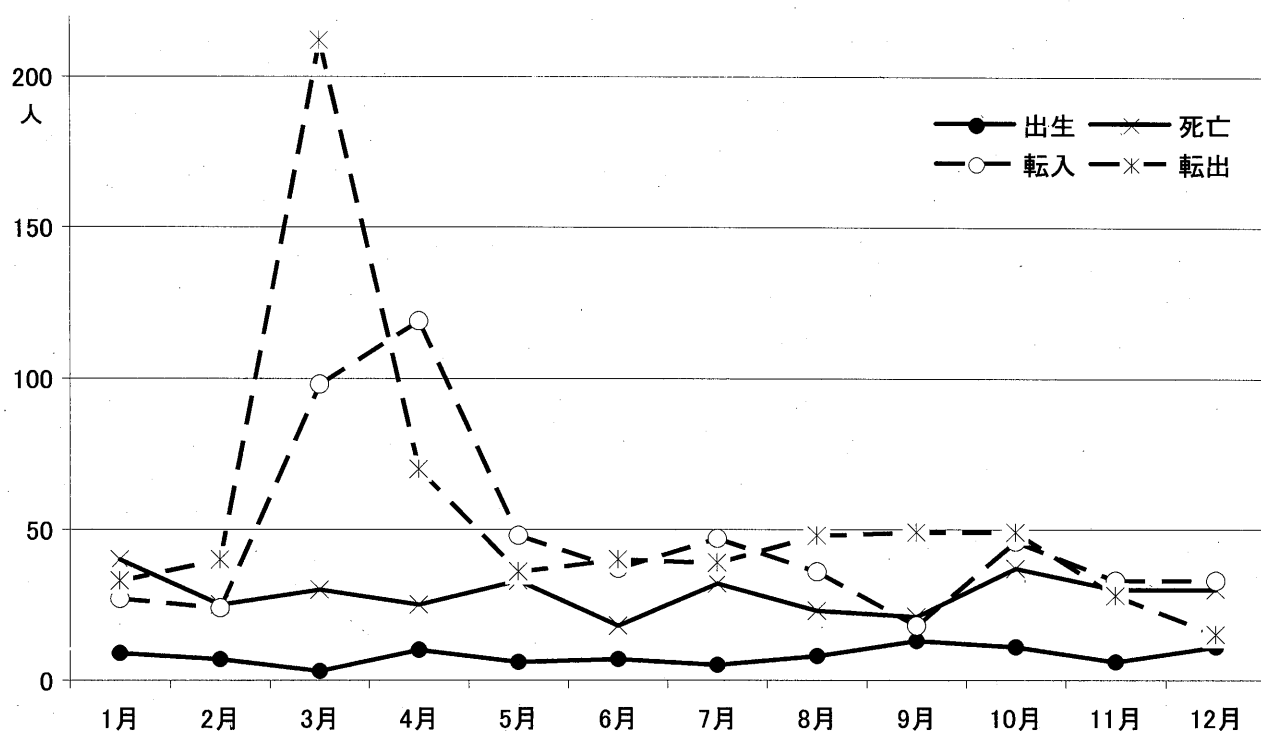
3 人口ピラミッド(平成27年国勢調査)



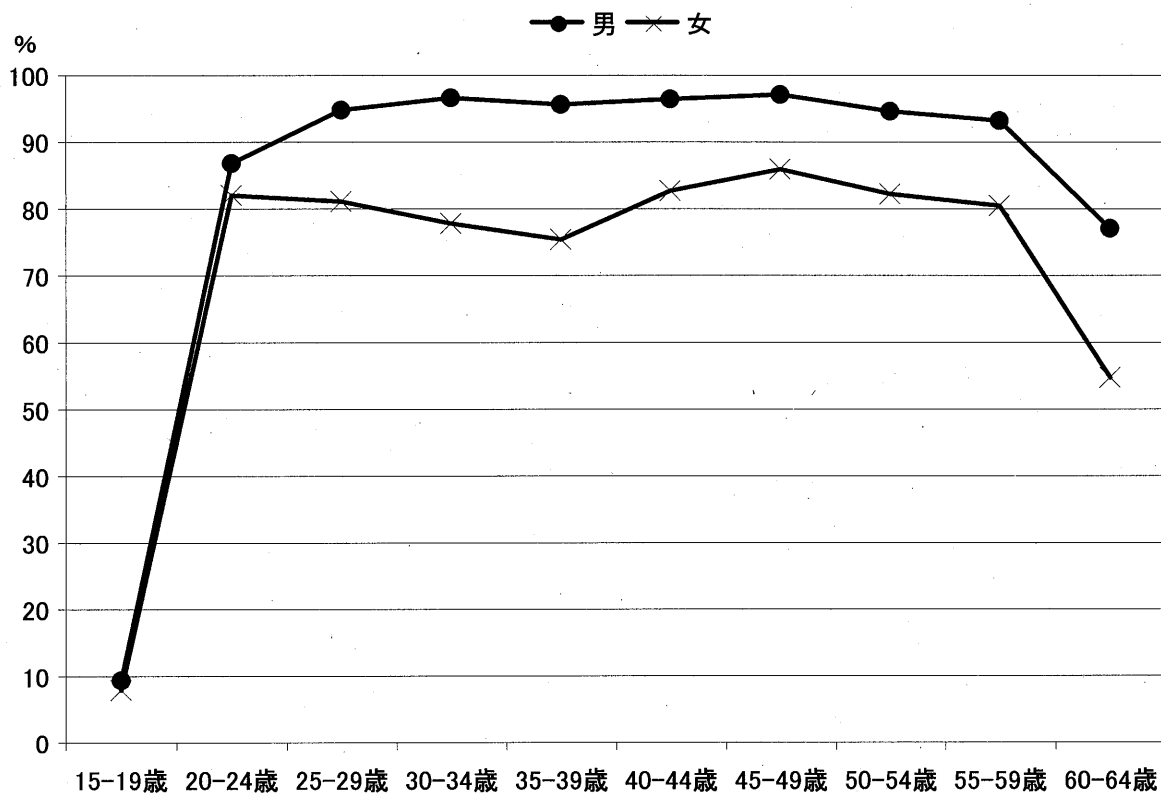
4 人口(年齢3区分)・世帯の推移(各年国勢調査)



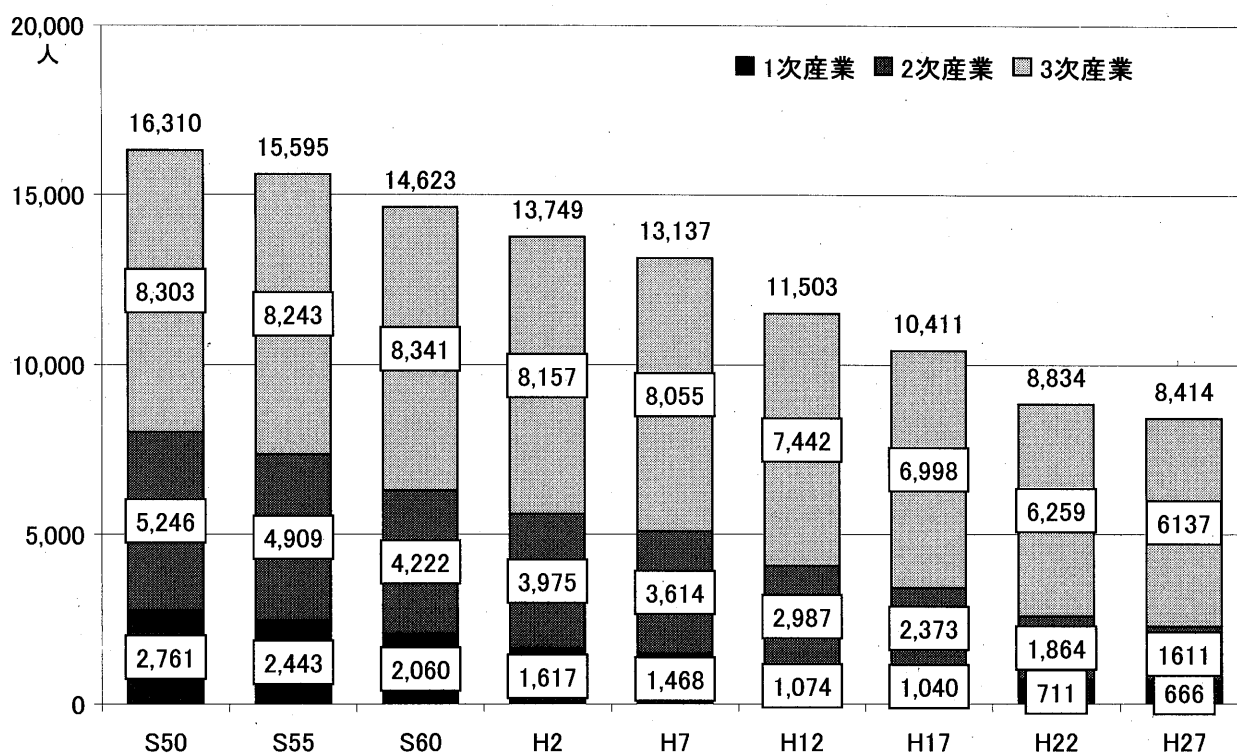
5 人口動態（自然動態、社会動態）（平成27年）



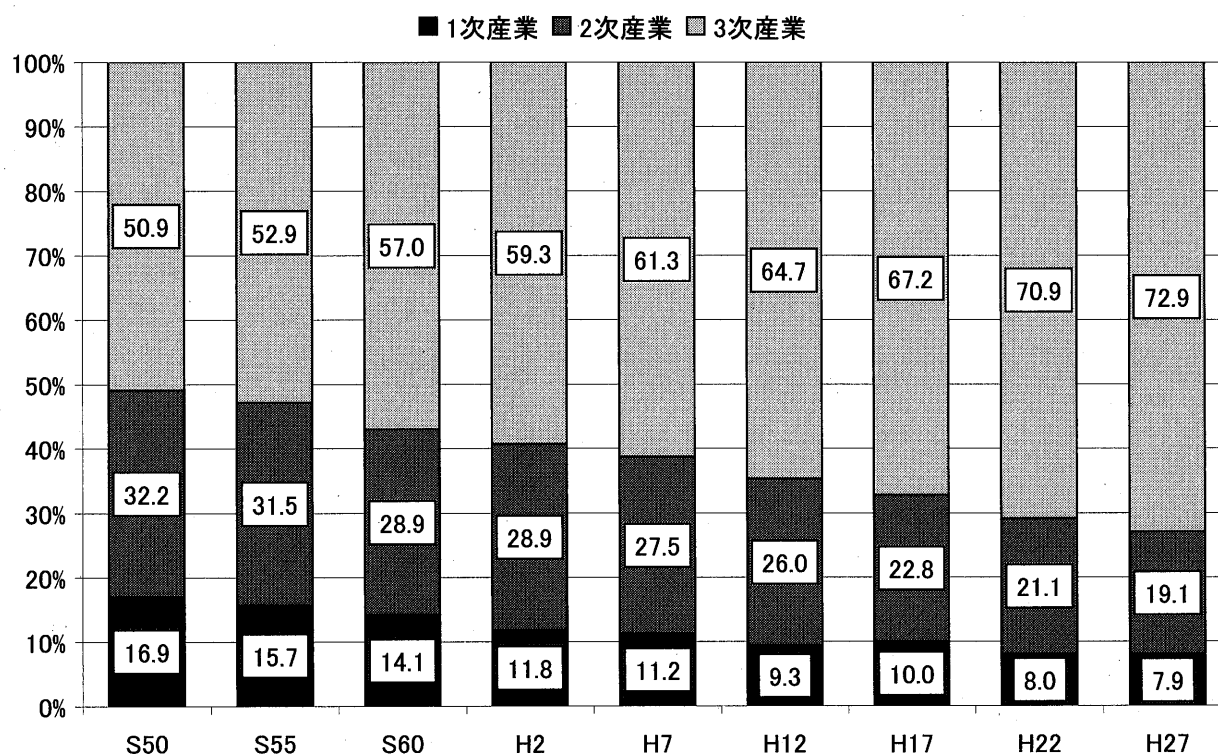
6 年齢別労働力率（平成27年国勢調査）



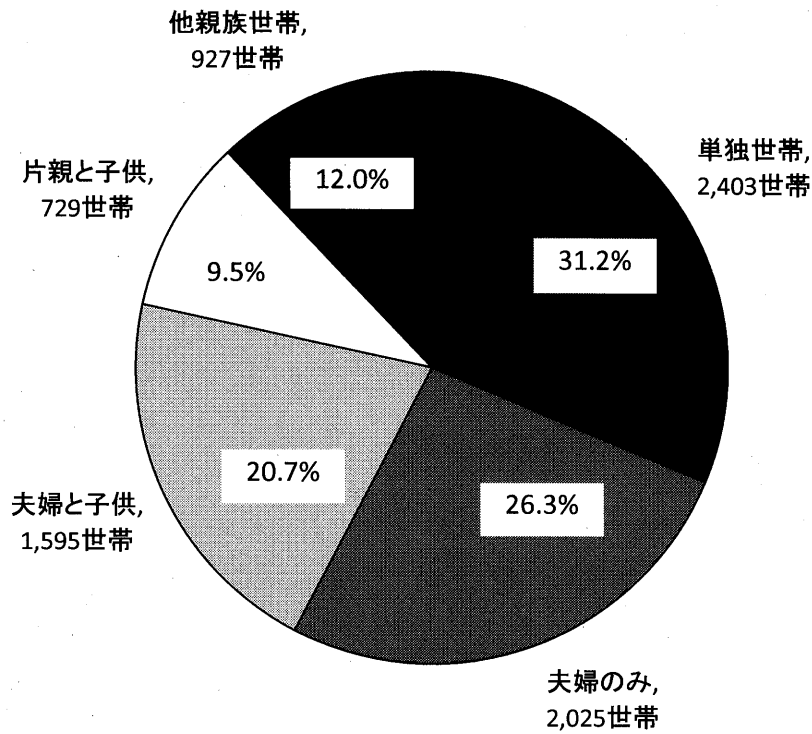
7 産業別就業者数の推移(各年国勢調査)



8 産業別就業者割合の推移(各年国勢調査)

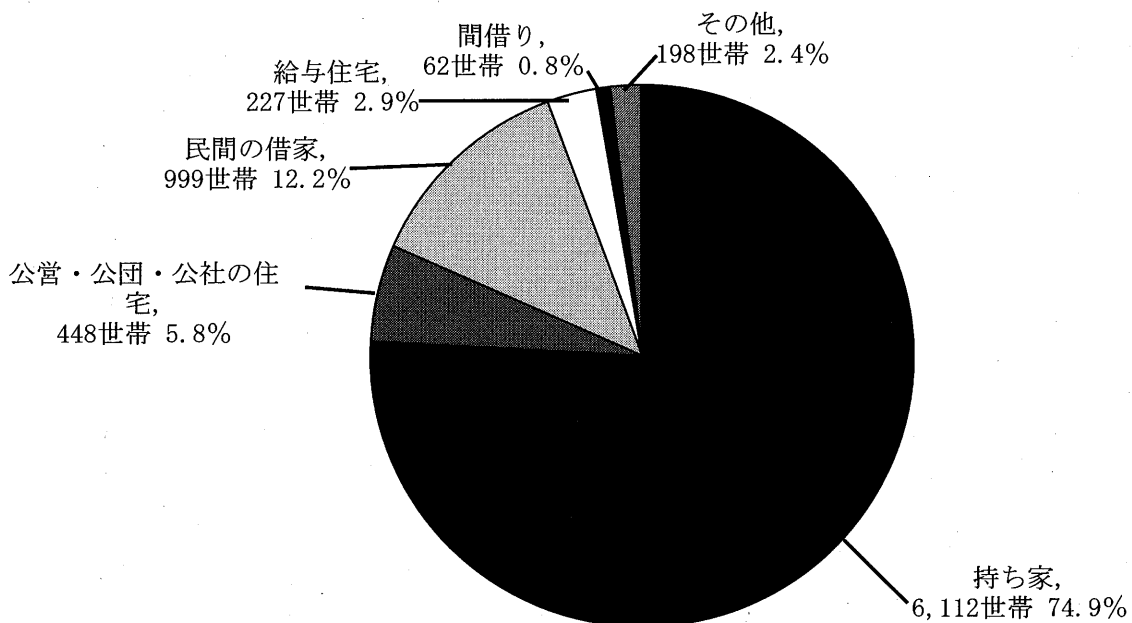


9 家族類型別一般世帯数(平成27年国勢調査)

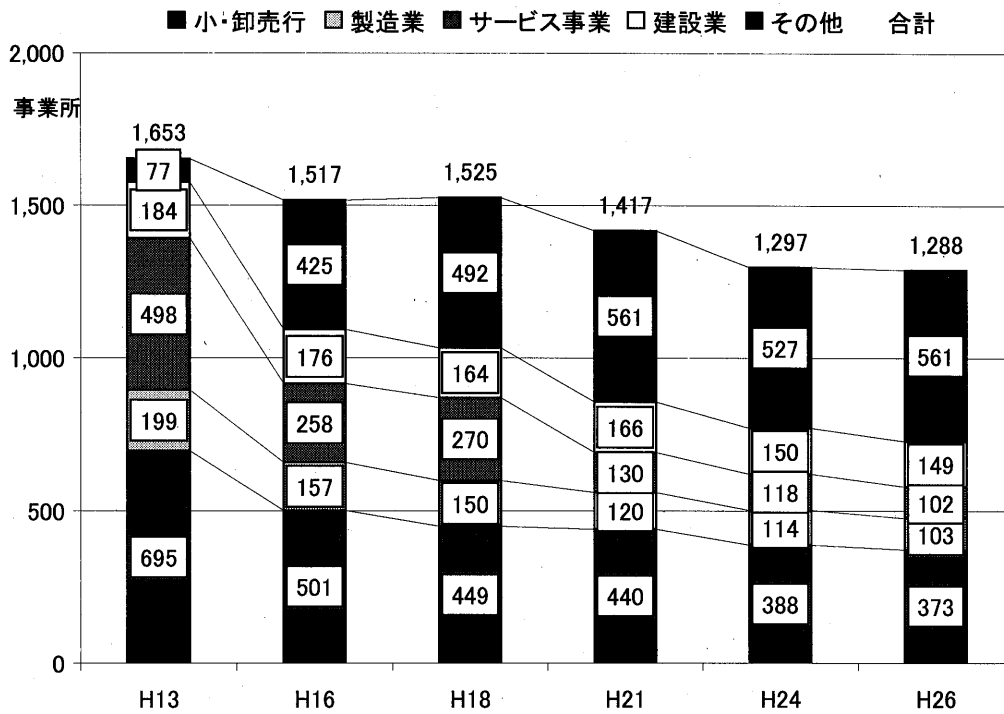


※他親族世帯とは、核家族世帯(夫婦のみ、夫婦と子供、片親と子供)以外の親族世帯をいう。
 ※非親族世帯とは、二人以上の世帯員から成る世帯のうち、世帯主と親族関係にある者がいない世帯をいうが、単位未満(31世帯)のため、グラフには未表示である。

10 住宅の種類別一般世帯数(平成27年国勢調査)

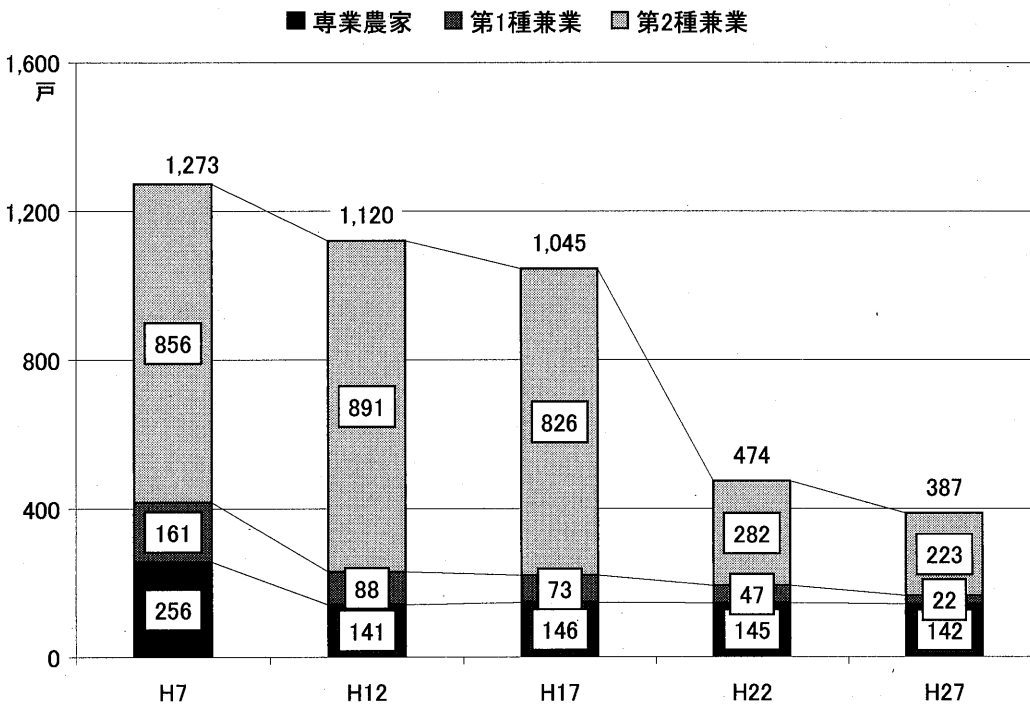


11 事業所の推移[民営の事業所]



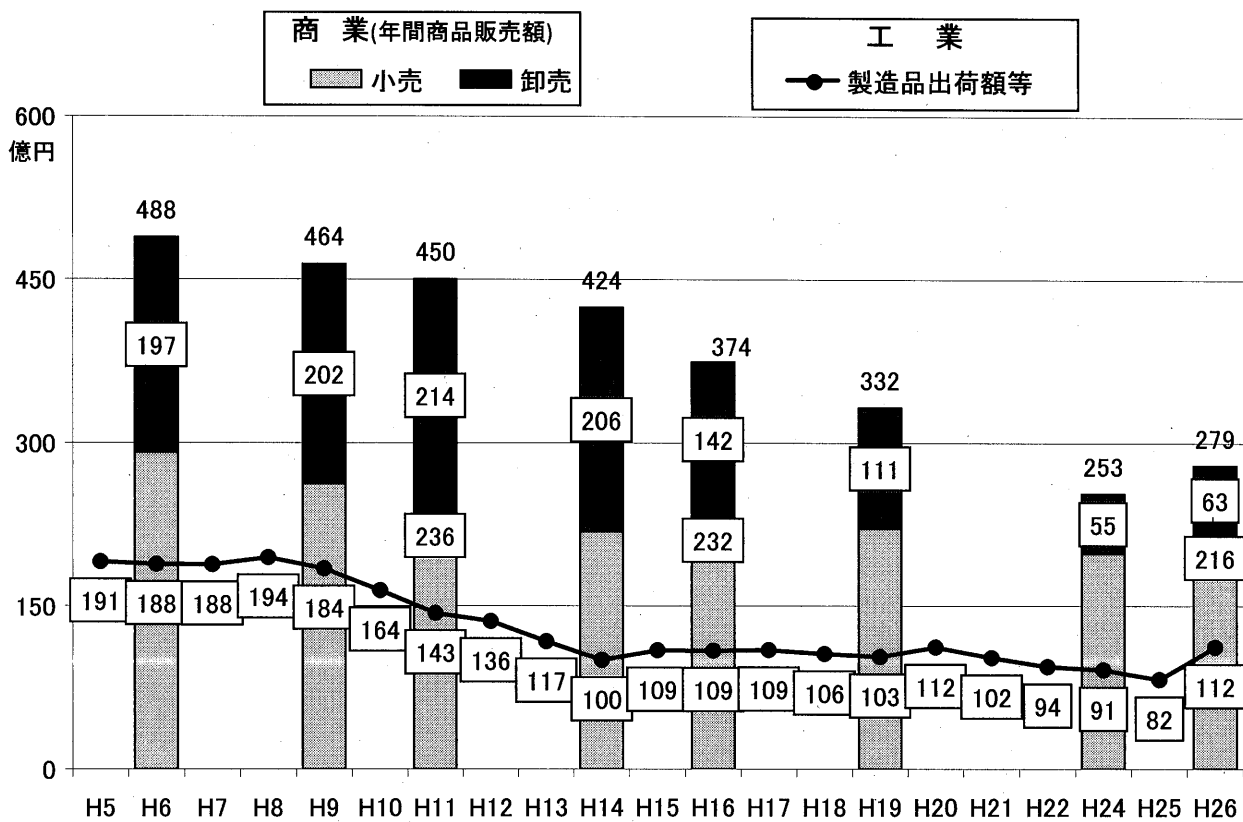
※ H13、H16、H18は事業所統計調査
 ※ H21、H26は経済センサスー基礎調査
 ※ H24は経済センサスー活動調査

12 農家数の推移 (各年農林業センサス、農業センサス)



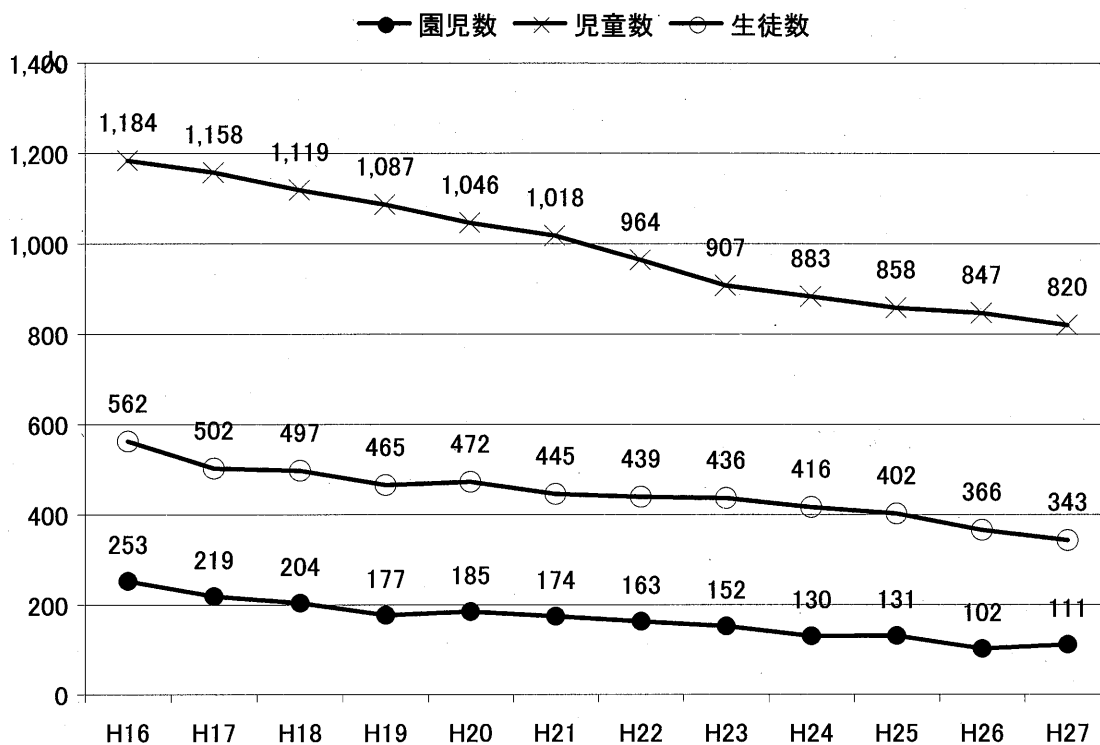
※ H22、H27は販売農家数

13 商業、工業の推移（各年商業統計調査、工業統計調査）

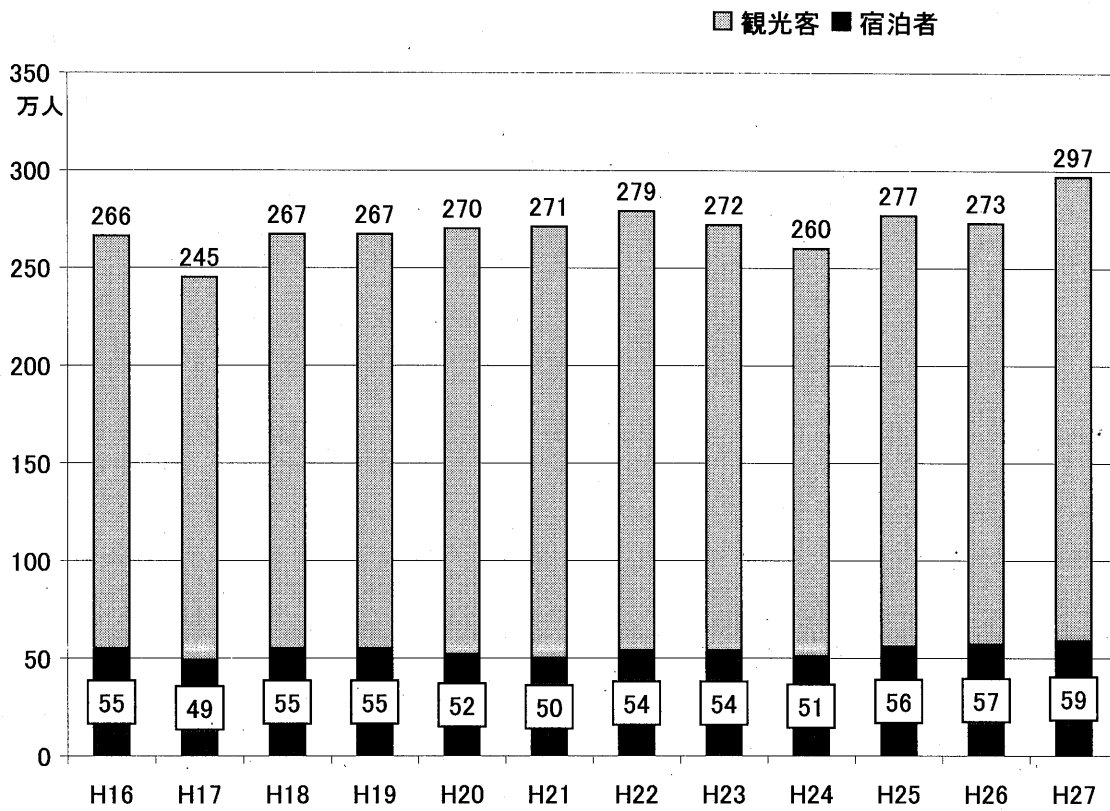


※商業のH24は、経済センサス-活動調査

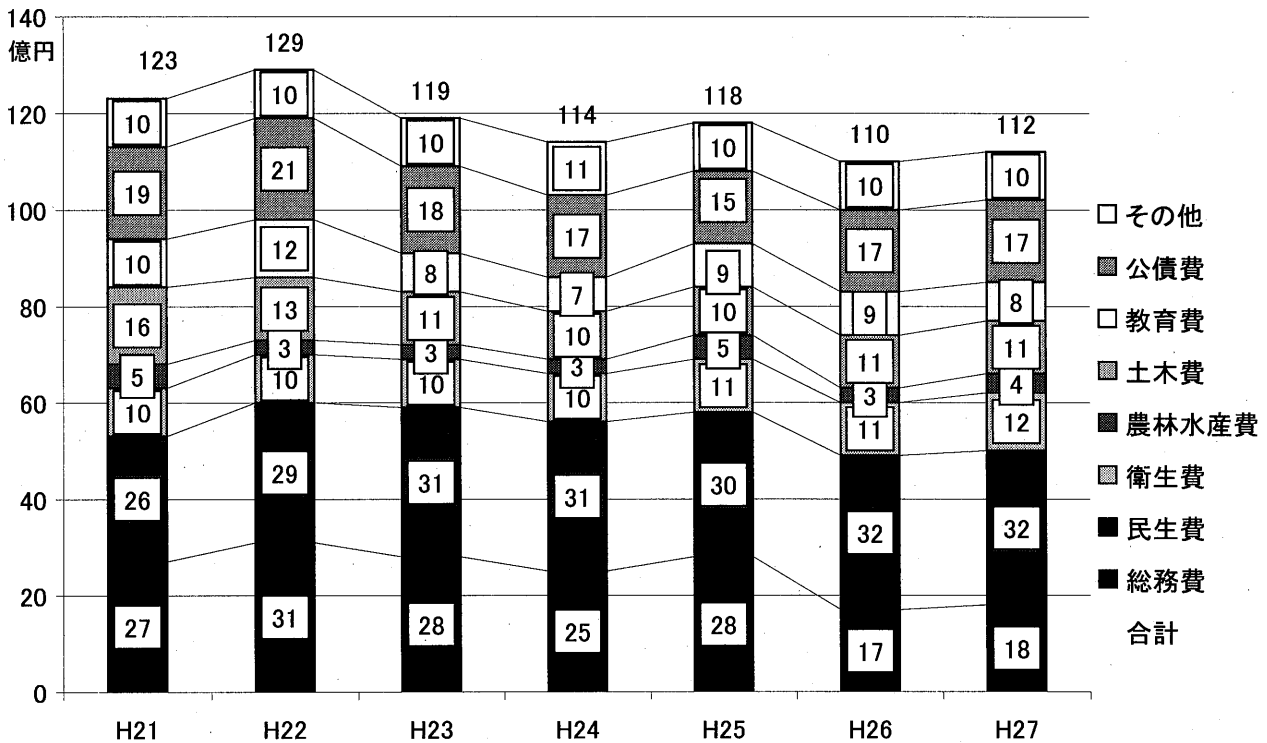
14 園児、児童、生徒数の推移（各年学校基本調査）



15 観光客数の推移（京都府観光入込客調査）



16 一般会計の歳出決算の推移



17 特別会計の歳出決算の推移

