

# 経営比較分析表（平成29年度決算）

京都府宮津市 天橋立駐車場

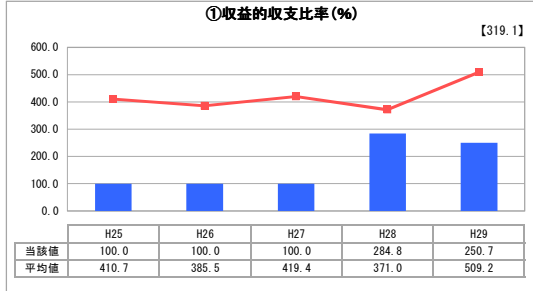
| 業務名         | 業種名     | 事業名 | 類似施設区分      | 管理者の情報 |
|-------------|---------|-----|-------------|--------|
| 法非適用        | 駐車場整備事業 | -   | A3B1        | 非設置    |
| 自己資本構成比率(%) | 種類      | 構造  | 建設後の経過年数(年) |        |
| 該当数値なし      | 届出駐車場   | 広場式 | 18          |        |

| 立地      | 周辺駐車場の需給実態調査   | 駐車場使用面積(m <sup>2</sup> ) |
|---------|----------------|--------------------------|
| 商業施設    | 無              | 8,000                    |
| 収容台数(台) | 一時間当たりの基本料金(円) | 指定管理者制度の導入               |
| 224     | 1,200          | 導入なし                     |

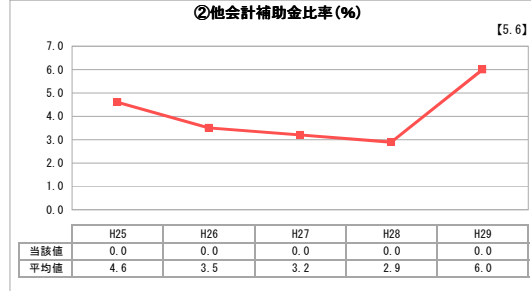
**グラフ凡例**

- 当該施設値(当該値)
- 類似施設平均値(平均値)
- 【】 平成29年度全国平均

## 1. 収益等の状況

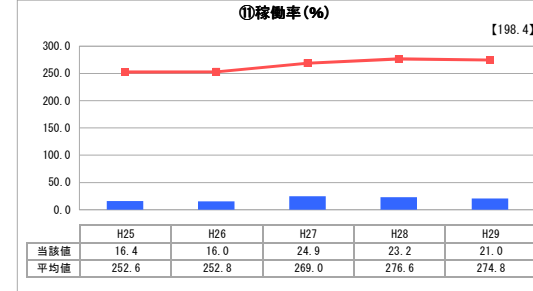


「経営損益」

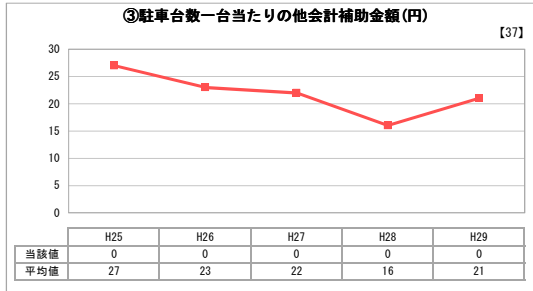


「他会計補助金割合」

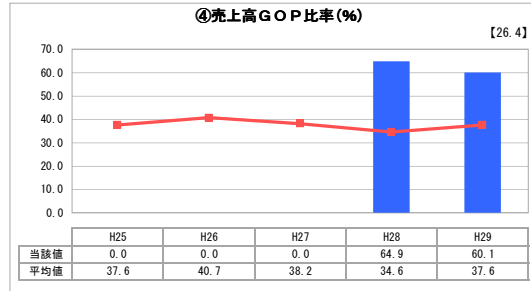
## 3. 利用の状況



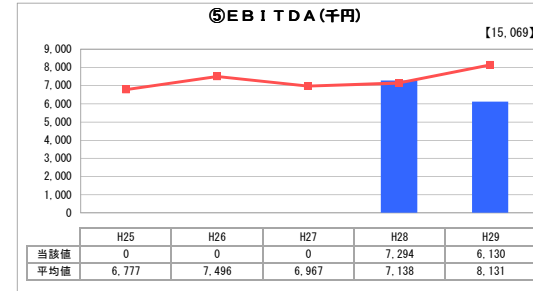
「施設の効率性」



「他会計補助金額」

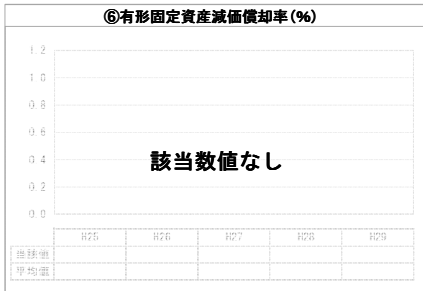


「売上高に対する営業総利益」



「減価償却前営業利益」

## 2. 資産等の状況



「施設全体の減価償却の状況」

⑦敷地の地価(千円)

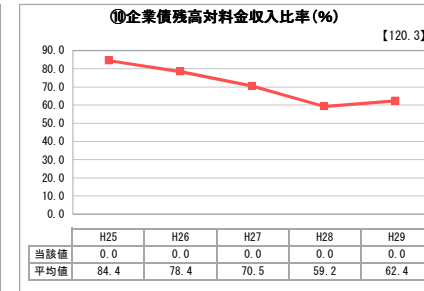
131,011

⑧設備投資見込額(千円)

0



「累積欠損」



「債務残高」

## 分析欄

**1. 収益等の状況について**  
 天橋立駐車場は、日本三景「天橋立」へ徒歩10分とやや遠い位置にあるものの、観光シーズンを中心に継続した収益をあげており、H28、H29と収益的収支比率200%を超え、また、他会計からの補助金も無い健全な経営を行っている。

※本事業は一般会計にて統合運用  
 ※H28より会計処理を変更  
 平成27年度決算まで、料金収入額を支出額と同額とし、未計上分の収入額を一般会計の使用料収入として計上していたが、この仕様では建設改良事業費等の臨時的経費の有無に応じて料金収入額が急増・急減することになるため、平成28年度から料金収入は正味の額を計上し、利益分は一般会計繰出金として計上。

**2. 資産等の状況について**  
 本駐車場は都市公園(文珠浜公園)と一体であり、敷地地価は駐車場及び公園に係る金額である。

**3. 利用の状況について**  
 天橋立観光の中心地に近い民間駐車場から先に埋まる傾向にあるため、やや遠くに位置する本駐車場は、通年で見ると類似団体に比べ稼働率は低水準である。一方で、224台の収容台数を誇り、繁忙期の観光客受入やイベント会場としての使用など、地域経済活性化に欠かせない施設となっている。

**全体総括**  
 安定した経営状況であり、公共駐車場としての重要な役割を果たしている。