

日本博京都府域展開アート・プロジェクト「もうひとつの京都—光のアトリエ—」開催！

令和2年7月1日
京都府文化スポーツ部文化芸術課
075-414-4216

京都府では、地域の文化に触れる新たな機会を創出し、観光誘客の促進、地域経済の活性化を図るため、日本博の一環として、地域の歴史や風土、生活文化等を題材とした光や映像、音によるアート・プロジェクト「もうひとつの京都—光のアトリエ—」を昨年度から実施しています。

本年度も日本三景の一つ天橋立を舞台に、「現実と空想のはざま」をテーマとして、「海の京都」天橋立地区協議会と連携して開催しますのでお知らせします。

～日本博とは～

・2020年東京オリンピック・パラリンピック競技大会を契機とする「文化プログラム」の中核的事業として「日本人と自然」を総合テーマに、文化庁が中心となって、関係省庁、地方公共団体、民間団体等と連携しつつ、各地域が誇る様々な文化観光資源を年間通じて体系的に創成・展開する大型国家プロジェクト

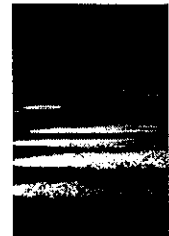
○事業概要

第1期

■天橋立砂浜ライトアップ

- (1) 開催日時 令和2年7月11日(土)～9月30日(水) 19時～22時30分
(2) 開催場所 天橋立公園内(宮津市文珠天橋立公園)
(3) 内容等 天橋立の砂浜を音楽家・原摩利彦氏と照明デザイナー・長町志穂氏のコラボレーションで幻想的な世界を演出(詳細は別添チラシ参照)

原摩利彦氏の書き下ろし新曲！



昨年度の様子

順次、以下のイベントを実施していきます。

第2期

■文化財や天橋立一帯を活かしたデジタルアートとサウンドアートのコラボレーション

- (1) 開催時期 令和2年9～10月頃(予定)
(2) 内容等 国内外で活躍するアーティストの作品で、天橋立公園内や元伊勢籠神社を夜間でも周遊できる空間に演出します。

第3期

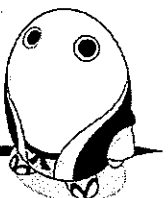
■成相寺を中心としたインスタレーション

- (1) 開催時期 令和2年11月頃(予定)
(2) 内容等 地域の歴史や伝説等をモチーフとした最新デジタルアートを展示し、参加者が体験できる空間に演出します。

※詳細は、ウェブサイト (<https://alternative-kyoto.jp>) 等で随時お知らせします。

～新型コロナウイルス感染拡大防止のために～

- ・密閉を避けるため、屋外での展示を基本とし、展示期間を昨年度より長くとりなど、来場者が密接・密集しないための工夫を行います。
- ・鑑賞時はマスクを着用の上、互いに距離を1～2メートル程度あけるとともに、発熱等の症状がある方の来場は避けていただくよう、特設ウェブサイト等で周知します。
- ・状況に応じ、入場制限を行う場合があります。



日本博京都府域展開 アート・プロジェクト
Japan Cultural Expo in Kyoto Prefecture Art Project
alternative-kyoto.jp

光のアトリエ

Artspace of the Light

〈京都府北部展開事業〉

ALTERNATIVE
KYOTO
もうひとつの京都

現実と空想のはざままで
Between Reality and Fantasy

2020年7月11日[土] - 9月30日[水] 19:00 - 22:30

天橋立公園内 | 入場無料 | alternative-kyoto.jp/digital



主催「海の京都」天橋立地区協議会 / 京都府 SPONSORS Amanohashidate Area Association, Agency for Cultural Affairs / Kyoto Prefecture

令和2年度日本博を契機とする文化資源コンテンツ創成事業

Japan Cultural Expo in
Kyoto Prefecture Art Project

ALTERNATIVE KYOTO

alternative-kyoto.jp

Artspace of the Light *Between Reality and Fantasy*

DATE 7/11 (sat)–9/30 (wed)
7:00 pm–10:30 pm

VENUE Amanohashidate Park
(Admission free)

WEB alternative-kyoto.jp/digital

電中でのアクセス

京都	JR山陰本線+京都丹後鉄道 約2時間	天橋立
大阪	JR福知山線+京都丹後鉄道 約2時間20分	

中でのアクセス

京都	京都縦貫道経由 約1時間15分	天橋立
大阪	京都縦貫道経由 約1時間40分	



日本三景の一つ天橋立。砂嘴という独特の地形が太古の昔から人々のロマンを刺激し、数々の伝説に彩られた神秘的なストーリーを創り出してきました。その天橋立の砂浜を、音風景から立ち上がる質感/静謐を軸に制作活動を行なっている原摩利彦、光の環境をデザインする照明デザイナー長町志穂による音と光の演出で幻想的な世界を届けます。

For centuries, Amanohashidate has been known as one of the “Three Most Scenic Views of Japan.” The uniqueness of the sand spit has inspired human beings since ancient times, and is the subject of many mythical stories. On this special occasion, sound artist Marihiko Hara who works on the texture/ the silence of the soundscape, and lighting designer Shiho Nagamachi who creates the lights arrangement in the environments, will turn the Amanohashidate beach into a dream-like atmosphere of sound and light.

【ご来場の皆様へ(新型コロナウイルス感染拡大防止のために)】

- 1) マスクを着用の上、互いの距離を1~2m程度あけて下さい。
- 2) 発熱等の症状がある方はご来場をお控え下さい。

なお、新型コロナウイルス感染症の拡大状況により、実施内容を変更する場合があります。ご了承ください。

【関連イベント】

『天橋立まち灯り~天橋立砂浜ライトアップ~』

www.facebook.com/amanohashidate.machiakari

【問合せ先】

天橋立駅観光案内所 〒626-0001 京都府宮津市宇文珠314番地の2天橋立ターミナルセンター内
TEL 0772-22-8030 FAX 0772-22-8710 (ご案内時間 am9:00 - pm 6:00)

【INQUIRY】

Amanohashidate Station Tourist Information Center 314-2 Monju, Miyazu, Kyoto, JAPAN
TEL 0772-22-8030 FAX 0772-22-8710 (Office Hours 9:00am-6:00pm)

プレス情報

タイトル 宮津天橋立ジャックポットキャンペーンを実施します。

担当 天橋立観光協会 TEL 0772-22-8030

このたび、新型コロナウイルス感染症の影響で落ち込んだ観光客の呼び込みを強化するために観光キャンペーンを実施します。

7月1日から京都府や海の京都DMOが実施する宿泊キャンペーン（宿泊料金の還元事業）に連動し、天橋立ならではのエンターテイメント性を加えた、子供から年輩の方まで楽しんでいただけるような企画にしました。

概要については、以下のとおりです。

概要

7月1日～7月31日に下記宿泊施設にご宿泊していただいた方に抽選券をお渡しし、抽選で景品が当たるキャンペーンを実施します。

抽選方法はスロットマシンで、抽選場所・時間は下記記載のとおりです。

景品は、ミュージシャン森友嵐士（T-BOLAN）さんが地域活性化プロジェクトの一環として作られた日本酒「豊（ゆたか）」（別紙参照）、天橋立エリア内30店舗以上の飲食店やお土産施設などで金券として利用できるエリア限定観光券（2000円分、1000円分）、天橋立御朱印帳、絵ハガキ、エコバック、二大展望所チケットなどです。

抽選場所（3ヶ所）

文珠地区 天橋立駅観光案内所（9：00～18：00）

宮津地区 道の駅海の京都宮津観光案内所（9：00～18：00）

府中地区 天橋立観光情報ステーション（10：00～16：00）

キャンペーン対象宿泊施設

天橋立観光協会に加盟の施設

文珠地区 12施設

府中地区 11施設

宮津地区 7施設

由良地区 5施設

京丹後地区 1施設

岩滝地区 1施設

宿泊施設などの詳細は、後日、天橋立観光協会のホームページに掲載致します。

お問い合わせ 天橋立観光協会

高田 晴崇

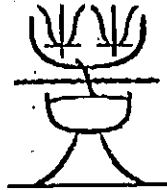
電話 0772-22-8030

報道機関配布日

令和2年 6月 22日

日本酒

「豊」 -YUTAKA-



京都丹後

洗練された上立ち香と
口に含んだときに馥郁たる
美しく淀みのない甘み

飲み込んだ後口は
きれいに切れていきながらも
長く続く余韻と旨味

「真名井神社」御神水
「天の真名井の水」を頂いて
日本酒「豊」は、
出来上がりました。

日本酒「豊」(ゆたか)は、ミュージシャン森友嵐士 (T-BOLAN) が地域活性化プロジェクトの一環として
京都府京丹後市のみなさんと共に「あいがも自然農法」と天然由来のミネラル肥料を用いて
とことんこだわった農薬未使用米「豊」の米作りを行ったご縁をきっかけに、同じ京丹後・宮津にて
1832年創業の江戸時代から続く酒蔵として多くの受賞歴ある「ハクレイ酒造」にて出来上がりました。
商標名「豊」は、米と日本酒ともに、天橋立にある元伊勢とも呼ばれる由緒正しき籠神社の宮司様より、
御祭神である豊受大神様の一文字を賜り命名頂きました。
豊受大神は、丹後地方では、五穀豊稔・養蚕の祖神とされています。
そして、その籠神社の奥宮にあたる「真名井神社」のご神水を頂いて出来上がりましたのが、
元伊勢籠神社 献上酒「豊」です。

令和2年6月17日

京都のお宿で魅力再発見キャンペーンの実施について（御案内）

平素は京都府政の推進に御協力を賜り、厚くお礼申し上げます。

さて、この度京都府では、新型コロナウイルス感染症による緊急事態宣言の解除を受けて府県境をまたぐ人の移動が全国で緩和されることを受け、観光産業の需要を喚起するため、「京都のお宿で魅力再発見キャンペーン」の実施に係る予算案について、京都府議会令和2年6月定例会において、審議していただいているところです。

つきましては、このキャンペーンへの御協力につきましてお願い申し上げます。

府議会で予算案が議決された場合、実績に応じた補助金の支給を予定しており、その概要を下記のとおりお知らせしますので、よろしく申し上げます。

記

1 京都のお宿で魅力再発見キャンペーンの概要

- (1) 期 間 令和2年7月1日（水）の宿泊から31日（金）の宿泊まで
- (2) 対象（宿泊者） 京都府、滋賀県、大阪府、兵庫県、奈良県及び和歌山県に在住する者（宿泊時、アンケートへの回答が必須条件となります。）
- (3) 提供サービス 貴施設に宿泊（料金は1人1泊につき5,000円（税抜き）以上に限る。）の際、地域の創意工夫による特典を付与及び宿泊料金を値引き
- (4) 府補助金 (3)の内容に応じ、その経費に対し1人1泊につき2,500円を補助限度額として、実績をまとめた上で交付申請書兼実績報告書を提出していただき、内容を確認の上、お支払いします。

2 留意事項

- (1) キャンペーンへの御協力につきましては、別紙協力届を6月25日（木）までに提出をお願いします。京都府政策企画部企画参事（北部担当）付で一括受け付けます。
(郵送、ファックス、メールのいずれかでお願いします。)
- (2) 補助金の申請は、キャンペーン期間終了から8月31日（月）までの間に、様式第1号に次の資料を添付の上、施設のある市町村ごとに下記の団体まで提出してください。

<添付資料>

対象となる宿泊者ごとに

- ア 宿泊者への特典の付与の明細がわかる領収書の写
(必ず提供サービスがわかるよう記載をお願いします。)
- イ 今回キャンペーンのアンケート（用紙は別添のものをご利用ください。)

事務局	京都府政策企画部企画参事付 (海の京都エリア) (森の京都・竹の里乙訓エリア) (お茶の京都エリア) 高屋 Tel075-414-4458 川原崎 Tel075-414-4528 山之江 Tel075-414-4382 Fax075-414-4389 E-mail:h-takaya91@pref.kyoto.lg.jp
-----	---

この夏、豊かな自然に包まれた「海の京都」へ
「海の京都 サマーバケーションキャンペーン」
7月1日(水)スタート!

令和2年6月23日

(一社) 京都府北部地域連携都市圏振興社<海の京都 DMG>

海の京都 DMG では、新型コロナウイルス拡大による観光客減少からの回復を目的に「海の京都サマーバケーションキャンペーン」を7月1日(水)から8月31日(月)までの2か月間限定で実施します。

また、キャンペーン実施に当たっては、お客様に安心して楽しんでもらうため、キャンペーン参加事業者向けの新型コロナウイルス感染症対策ガイドラインを策定し、事業者の本ガイドラインに沿った対策を講じることを求めるとともに、利用者にその内容を提示し感染症拡大防止に取り組むことへの理解と協力を求め、事業者と利用者が相互に協力して「安心・安全な海の京都」の実現を目指すこととしています。

1. キャンペーンの概要

★クーポン発行等ができるキャンペーン特設ページを7月1日(水)に海の京都ホームページに開設

ア) 海の京都 宿泊クーポン <参加宿泊施設数: 85 施設 ※6月23日現在>

対象宿泊施設で2人以上1泊10,000円以上(税込)の宿泊料金の場合に宿泊料金から5,000円を割引します

- ・対象者等: 京都府民 先着400組
- ・対象期間: 7月1日(水)から8月31日(月)の間の宿泊 ※先着400組に達し次第キャンペーン終了
- ・受付開始: 7月1日(水)～
- ・利用方法: 「じゃらんnet」(<https://www.jalan.net/jalan/doc/news/button/0972239501/>)でキャンペーン対象宿泊施設を予約。要件を満たす場合割引後の金額で予約確定 ※「じゃらんnet」のキャンペーンページは7/1に切替

イ) 海の京都 飲食店クーポン <参加飲食店数: 70 店舗 ※6月23日現在>

対象飲食店で1会計1,000円以上(税込)の飲食の場合に500円を割引します。

- ・対象者等: 先着5,670(コロナゼロ)名
- ・対象期間: 7月1日(水)から8月31日(月)の間の利用 ※先着5,670名に達し次第キャンペーン終了
- ・受付開始: 7月1日(水)～
- ・利用方法: ①対象店舗で会計前に、スマートフォン等から海の京都ホームページのアンケートに回答すると店舗コード入力画面が表示される
②店舗コード入力画面に店舗で会計時に教えてもらえる店舗コード(数字4桁)を入力するとその場で500円割引クーポンが発行される

ウ) 海の京都 e-BIKE(イーバイク)クーポン

スポーツタイプの電動アシスト自転車「e-BIKE」のレンタル料金1日2,000円を半額の1,000円に割引します。

- ・対象者等: 先着600人 ※身長制限がある場合があります
- ・対象期間: 7月1日(水)から8月31日(月)の間の利用 ※先着600組に達し次第キャンペーン終了
- ・受付開始: 7月1日(水)～
- ・利用方法: ①e-BIKE レンタルのWEBサイトから予約する
②e-BIKE の貸出場所でスマートフォン等から海の京都ホームページのアンケートに回答すると店舗コード入力画面が表示される
③店舗コード入力画面に店舗で受付時に教えてもらえる店舗コード(数字4桁)を入力するとその場で1,000円割引クーポンが発行される

2. 新型コロナウイルス感染症対策について

ア) 海の京都 新型コロナウイルス感染症対策ガイドライン

「三密」を避け、利用者および事業者の安全を確保するため、飲食店向けおよび宿泊施設、体験プログラム事業者それぞれに「海の京都新型コロナウイルス感染症対策ガイドライン」を策定し、事業者に配布。

▶飲食店向けガイドライン <https://www.uminokvoto.jp/news/detail.php?nid=396>

▶宿泊施設向けガイドライン <https://www.uminokvoto.jp/news/detail.php?nid=395>

▶体験プログラム事業者向けガイドライン <https://www.uminokvoto.jp/news/detail.php?nid=386>

イ) リーフレット「安心してご利用いただくために」

各事業者が感染症拡大防止のために実施している取り組みについてピクトグラムを用いてわかりやすく説明するリーフレットを作成。店舗等に配布・掲示し、利用者に対し取組への理解と協力を呼び掛ける。

*お客様に「マスク着用」「手指等の消毒」「人との距離の確保」を呼び掛ける海の京都オリジナルポスターを制作中です。6月下旬配布予定

■問い合わせ先

海の京都DMO（担当：芦田・原・横山・安達） TEL0772-68-5055

海の京都 サマーバケーションキャンペーン

クーポンでお得に旅をしよう!

クーポンやキャンペーンの詳細はWebサイトをご覧ください。



海の京都 飲食店クーポン

先着5,670名様(コロナゼロ)に
500円の割引クーポン!

詳細&アンケートはこちら▶



海の京都クーポンの使い方(飲食店編)

- 1 会計前に、スマホから海の京都のWebサイトのアンケートに答えると、「店舗コード入力画面」が表示されます。
- 2 入力画面に、クーポン対象店舗で会計時に教えてもらえる「4桁の店舗コード」を入力します。
- 3 画面上に、「海の京都クーポン(500円)」が表示されます。
- 4 店舗側でクーポン画面を確認後、会計額から500円を割引きます。(1会計1,000円(税込)以上が対象)



海の京都 e-BIKEクーポン

通常1日レンタル2,000円が
この期間だけ、半額!

※ただし、YPI・シェアアクトは3,000円から1,000円割引 詳細はこちら▶



海の京都クーポンの使い方(e-BIKE予約編)

- 1 e-BIKEレンタルのWebサイトにアクセスし、予約します。
- 2 当日、e-BIKEの貸出場所に行き、Webサイト画面の「海の京都クーポン」を見せます。
- 3 貸出場所で受付時に教えてもらえる「4桁の店舗コード」を入力します。
- 4 海の京都クーポン利用完了です。e-BIKEで絶景を見に出発です。



海の京都 宿泊クーポン

「じゃらんnet」特設ページから予約
10,000円以上の宿泊で
5,000円クーポン!



Campaign 天橋立

スロットで当てろ!

宮津天橋立
ジャックポットキャンペーン

期間/2020年7月1日~7月31日

期間中、設定宿泊施設にお泊りになられた方に抽選で飲食・お土産店で使える金券など豪華景品が当たる!

海の京都エリアへのアクセス

お車で所要時間		鉄道で所要時間	
京都市方面から	約1時間30分	京都から	約2時間
大阪方面から	約2時間20分	大阪から	約2時間30分
名古屋方面から	約3時間	名古屋から	約3時間30分
関西国際空港から	約2時間30分	関西国際空港から	約3時間30分



Kyoto by the Sea
海の京都DMO (一般社団法人 京都府北部地域連携都市圏振興社)

〒629-2501 京都府京丹後市大宮町口大野226
京丹後市役所大宮庁舎内
TEL 0772-68-5055 / FAX 0772-68-5056

https://www.uminokyo.jp/

京都の海へ Summer Vacation
ゆったり過ごす、海辺の夏休み。



海の京都 サマーバケーションキャンペーン
期間 | 2020年7月1日(水) — 8月31日(月)

期間限定で使えるお得なクーポン情報がいっぱい!

詳細は、海の京都DMO Webサイトをご覧ください。

海の京都 サマーバケーション

検索



海の京都は アクティビティがいっぱい!!

巡る情報が満載!
QRコード

1 翔笑璃 (☎080-3865-0855)
シーカヤックで行くプライベートビーチツアー

2 京丹後龍宮プロジェクト (☎0772-75-2639)
ジオカヤック体験

3 ソルジャーブルーサーフ (☎080-6115-0101)
誰でも気軽に楽しめる! SUP体験

4 135° EAST (☎090-9616-4221)
夕日ヶ浦海岸で楽しむ! みんなでワイワイSUP体験!(ソフトドリンク付き)

5 天橋立アクティビティセンター (☎090-9047-5896)
海から楽しむ日本三景 天橋立シーカヤック体験

6 かまい海岸シーカヤッククラブ (☎0772-83-1033)
気軽にシーカヤック体験

7 伊根町観光協会 (☎0772-32-0277)
伊根版「青の洞窟」カヤックツアー

8 アウトドアクラブ遊星舎 (☎080-6157-4718)
洞窟を巡る丹後半島SUPツーリング

1 大江地域観光案内倶楽部 (☎0773-56-1093)
鬼の遊び場めぐり

2 アウトドアクラブ遊星舎 (☎080-6157-4718)
大江山へGO HIKING

3 綾部市観光協会 (☎0773-42-9550)
綾部でおすすめのトレッキングコース

京都府北部、豊かな自然に包まれた「海の京都」。
海・山のグルメ、アクティビティ、宿泊施設が、広々としたエリアに
点在しているので、人混みを避けて、
スローな旅を楽しめます。



美しすぎる丹後の海で
思いっきり遊ぼう!

丹後ブルーのキレイな海で、SUP(スタンドアップパドルボード)やシーカヤックに挑戦! 海の上から見る景色の美しさ、波の音、風の気持ちよさを感じよう。

海の京都
SUP・シーカヤック特集はこちら

スポーツ用の電動自転車で
ラク〜にサイクリング

e-BIKE(イーバイク)とは、ロードバイクの電動アシスト自転車。スルスルとこげる乗り心地で、どこまでも走っていけそう! 風を感じながら絶景を見に行こう。

海の京都
e-BIKE特集はこちら



SUP・Sea kayak

- 1 翔笑璃 (☎080-3865-0855) シーカヤックで行くプライベートビーチツアー
- 2 京丹後龍宮プロジェクト (☎0772-75-2639) ジョカヤック体験
- 3 ソルジャーブルーサーフ (☎080-6115-0101) 誰でも気軽に楽しめる! SUP体験
- 4 135° EAST (☎090-9616-4221) 夕日ヶ浦海岸で楽しむ! みんなでワイワイSUP体験!(ソフトドリンク付き)
- 5 天橋立アクティビティセンター (☎090-9047-5896) 海から楽しむ日本三景 天橋立シーカヤック体験
- 6 かまい海岸シーカヤッククラブ (☎0772-83-1033) 気軽にシーカヤック体験
- 7 伊根町観光協会 (☎0772-32-0277) 伊根版「青の洞窟」カヤックツアー
- 8 アウトドアクラブ遊星舎 (☎080-6157-4718) 洞窟を巡る丹後半島SUPツーリング
- 1 大江地域観光案内倶楽部 (☎0773-56-1093) 鬼の遊び場めぐり
- 2 アウトドアクラブ遊星舎 (☎080-6157-4718) 大江山へGO HIKING
- 3 綾部市観光協会 (☎0773-42-9550) 綾部でおすすめのトレッキングコース

Hiking



Hiking

ちょこっと歩くだけで
見晴らし抜群の大江山

広い海の京都エリアには、山のアクティビティも充実!
駐車場から少し歩いただけで絶景が見渡せるコースなど、知る人ぞ知るコースを地元のガイドがご案内!

海の京都
ハイキング特集はこちら