 40歳未満の方対象

先着順！

みやづ城東タウン 入居者募集案内書



申込期限 ▶ R8.6.18 (木) — R9.3.31 (水)

※入居には条件がありますので、募集案内書をよくご覧の上申込期間内にお申し込みください。

宮津市役所 都市住宅課 建築住宅係

〒626-8501

宮津市字柳縄手345-1（本館南棟3階）

 0772-45-1631

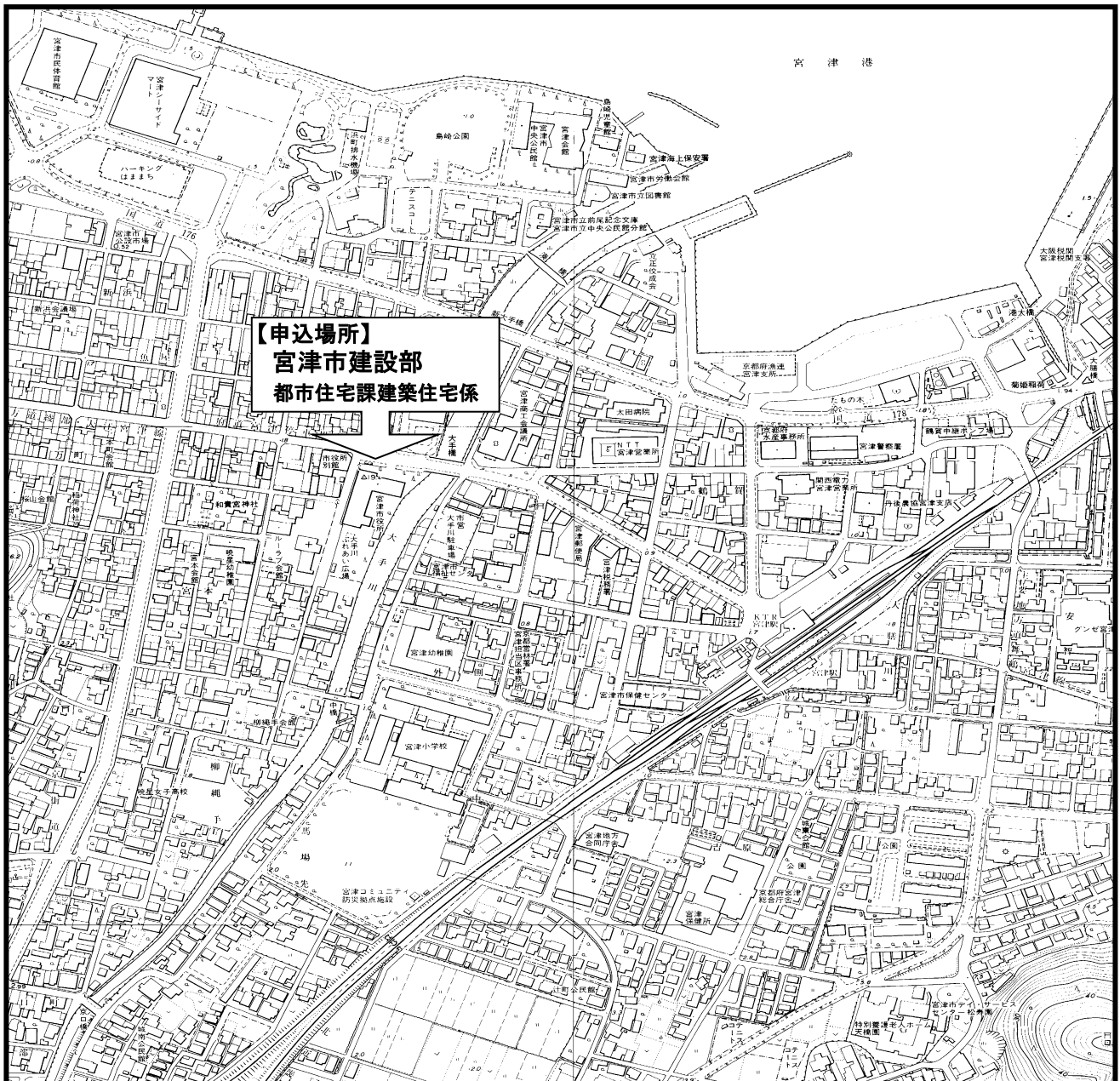
宮津市HP



目 次

1	募集の概要	2
2	募集する住宅	3
3	申込について	5
①	必要書類	
②	申込書の書き方	
4	入居の申込みから入居まで	6

案 内 図



1 募集の概要

- ◆受付期間 令和8年6月18日(木)～令和9年3月31日(水) (土・日・祝日を除く)
- ◆受付時間 午前9時から午後4時30分まで (時間外の受付けはできません。)
- ◆受付場所 宮津市建設部都市住宅課建築住宅係 (本館南棟3階)
- ◆受付方法 次の必要書類を建築住宅係へ提出。郵送での受付も可能。
※郵送の場合は3月31日(水)必着とします。
郵送先/626-8501 京都府宮津市字柳縄手345-1 建築住宅係 宛
- ◆必要書類 ○みやづ城東タウン入居申込書 (この案内書に添付してあります。)
○住民票
○市 (町村) 税に滞納がないことを証明する書面 (完納証明書)
- ◆入居者資格 ○現に住宅に困窮していることが明らかであること。
○40歳未満の方。単身者も可能。
※入居申込み時の同居者は親族に限ります (事実上婚姻と同様の関係にある人。
又は婚約者を含む)。
○現に市町村税を滞納していないこと。
○申込者又は同居しようとする親族が暴力団員でないこと。
- ◆選考方法 先着順。但し、同じ日に申込みがあり定数を超える場合は抽選を行います。

◆家賃・入居時期等

	家賃	敷金	入居時期
R7リノベ済	52,000円	156,000円	入居決定から約1か月後
R4リノベ済	50,000円	150,000円	

- ◆入居期間 建物賃貸借契約締結の日から起算して10年間を限度とします。

- ※ 提出された書類は、返却できませんのでご了承ください。
- ※ 防火・防犯なども含め、良好な住環境づくりのため、入居後は自治会活動に参加して頂くようお願いします。
- ※ 階段や広場などの共用部の管理運営については、入居者の皆さんで行っていただくこととなります。必要な経費の負担や清掃等へのご協力をお願いします。

2 募集する住宅

★R7リノベーション済み

団地名	所在地	建設年度	募集戸数	家賃(月額)	型別	住戸専用面積	備考
みやづ城東タウン	宮津市字惣397	S63	2	52,000円	1LDK	58㎡	共同住宅 オール電化 駐車場1区画あり

※2種類（Aプラン1戸、Cプラン1戸）のお部屋があります。

★R4リノベーション済み

団地名	所在地	建設年度	募集戸数	家賃(月額)	型別	住戸専用面積	備考
みやづ城東タウン	宮津市字惣397	S63	1	50,000円	1LDK	58㎡	共同住宅 オール電化 駐車場1区画あり

※Cプランのお部屋です。

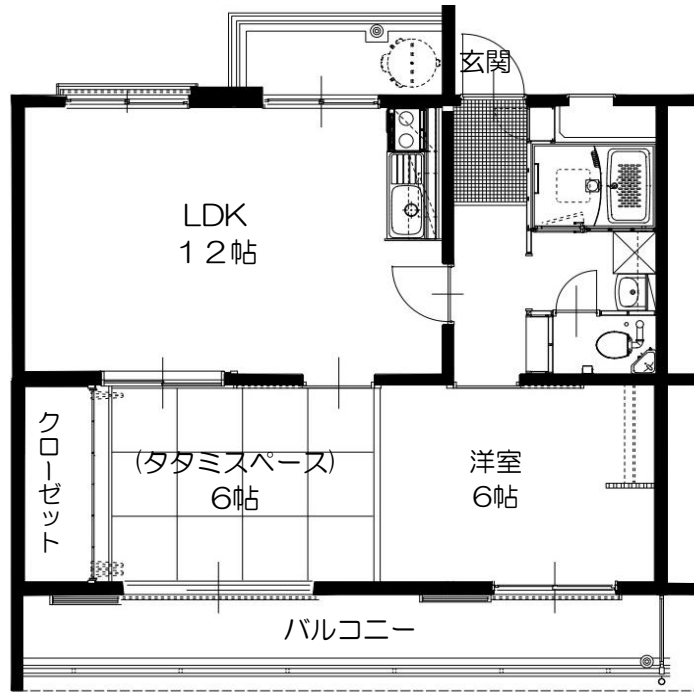
詳しくは次のページをご覧ください。

位置図

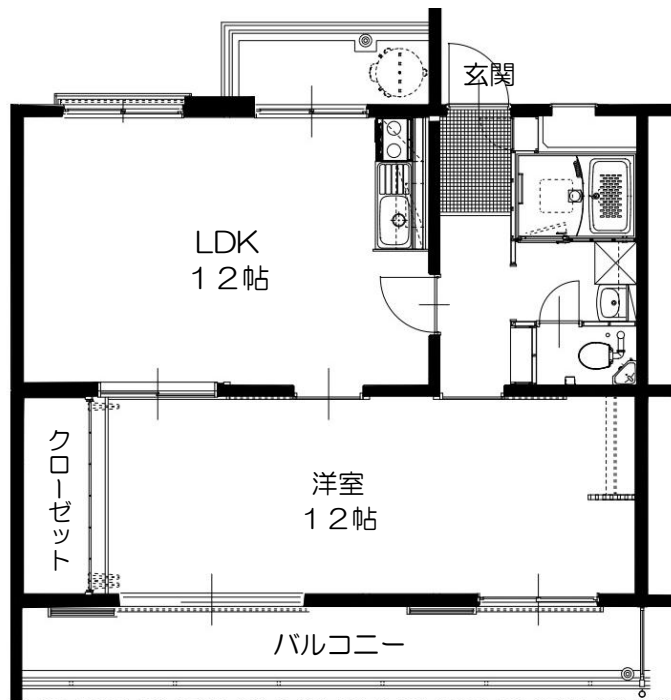


間取り図

Aプラン



Cプラン



3 申込みについて

① 必要書類

- みやづ城東タウン入居申込書(この案内書に添付してあります。)
- 入居者全員(婚約者を含む)の住民票 ※「世帯主」及び「世帯主との続柄」記載のもの
- 市(町村)税に滞納がないことを証明する書面(完納証明書)

② 申込書の書き方

- 1 各欄に記入のないもの、記載内容が不明瞭なものや、事実と異なった記入をした場合は、申込みが無効となります。
- 2 「現住所」は、申込時現在住んでいる場所を記入すること。アパート・寮等に住んでいる場合はその名称及び部屋番号を、また、親・その他の親族・他人の家に同居・間借り等をしている場合はその家の世帯主名を記入すること。
- 3 「勤務先の所在地」は、現在通勤している場所を記入すること。たとえば営業所勤務の場合は、営業所の場所を記入すること。(一時的な通勤先は除く。)
- 4 「入居者及び同居者」の欄は、続柄・年齢(申込日の満年齢)を正確に記入すること。また、婚約者の場合は続柄を「婚約者」と記載すること。
- 5 「1年間の収入額」は、令和7年中の収入金額を記入すること。
- 6 「主たる生計者」の欄は、入居者及び同居者のうちの主たる生計者に「○」印を記入すること。

〈申込みについての注意〉

- 1 次のような場合は、申込みをされても失格となります。
 - (1) 申込書、その他必要書類の記載内容について証明ができないとき。
 - (2) 事実と違うことを記入して申し込んだとき。
 - (3) 住民票その他市が指定した必要書類の提出がないとき。
- 2 自家所有者の申込みについて
自家所有者は、原則として申込むことはできませんが、売却等により自家所有者でなくなる人は、申込むことができます。
ただし、次の書類が必要です。
 - (1) 媒介契約書(申込み時に提出すること。)
 - (2) 所有権移転登記後の登記簿謄本(入居日までに提出すること。)

4 入居の申込みから入居まで

step 1 お申込み



建築住宅係に必要書類を提出。
記載事項等を確認し、受付します。
※書類に不備があると受付できません。

step 2 審査



入居申込書により住宅困窮の実態調査などの審査を行います。但し、同じ日に申し込みがあり、募集戸数を超える応募者があった場合は抽選を行います。

step 3 契約



契約日（入居可能日）を決定し、賃貸借契約を結び入居可能日までに家賃3ヶ月分の敷金を納入していただきます。

step 4 ご入居



契約日に鍵をお渡しします。
契約日から15日以内に入居してください。

契約日（入居可能日）

入居決定から約1か月後（希望に応じ順次入居可能）

その他

- 1 敷金は家賃の3ヶ月分が必要です。
- 2 入居に当たっては、緊急連絡票（2部）を添付してください。
- 3 家賃は、契約日から計算します。
- 4 申込み時の同居者（申込み時は親族に限る）以外の者が同居する場合には、入居後に「同居承認申請」の手続きによる、市の承認が必要です。なお、その場合は同居する者は親族以外の者も可能となります。※無断で同居することはできません。
- 5 その他、宮津市営住宅等設置及び管理条例・同条例施行規則及び市の指示に従わなければなりません。
- 6 提出された書類は返却しないのでご承知ください。
- 7 動物は飼わないでください。
- 8 1戸あたり1台の駐車スペースがあります。
（2台目の駐車区画は、空きが生じた場合に限り貸出します。月額3,660円/台）
- 9 共益費（共用部分の電気代、水道代等）は、入居者で負担していただきます。
- 10 みやづ城東タウンは、建設以来相当の年数を経過した住宅であり、リノベーションを行いました。全てが新しくなるものではありませんので、ご理解・ご了承の上で応募をお願いします。

みやづ城東タウン入居申込書

(若者定住／40歳未満対象)

申込者	現住所	〒				電話		
					携帯			
	ふりがな氏名		生年月日(年齢)	昭和 平成	年 月 日 (歳)			
	勤務先名称所在地	〒 電話						
入居者及び同居者	ふりがな氏名	続柄	年齢	職業	1年間の収入額	主たる生計者	同居・別居の別(現在)	
		本人						
							同居・別居	
							同居・別居	
							同居・別居	
現住居の使用関係		自家・借家・アパート・間借・同居・公団・公営・その他()						
住宅困窮理由	(具体的な理由をお書きください。)							
申込住戸	R8.2月リノベーション完了予定住戸をご希望の場合は、プランに○をしてください。					※ 申込受付番号第 号		
	第1希望	R7リノベ済み(Aプラン・Cプラン)		R4リノベ済み				
	第2希望	R7リノベ済み(Aプラン・Cプラン)		R4リノベ済み				

- 備考 1 ※印の欄は、記入しないでください。
2 住宅困窮理由の根拠となる書類の提出を求めることがあります。

この申込書の記載内容が事実に相違するときは、申込みを無効とされても異議のないこと及び申込者又は同居しようとする者が現在暴力団員ではなく、入居後も暴力団員とならないことを誓約し、上記のとおり申し込みます。

令和 年 月 日

宮津市長 様

氏 名 (※)

※本人が手書きしない場合は、記名押印してください。

