

経営比較分析表（令和6年度決算）

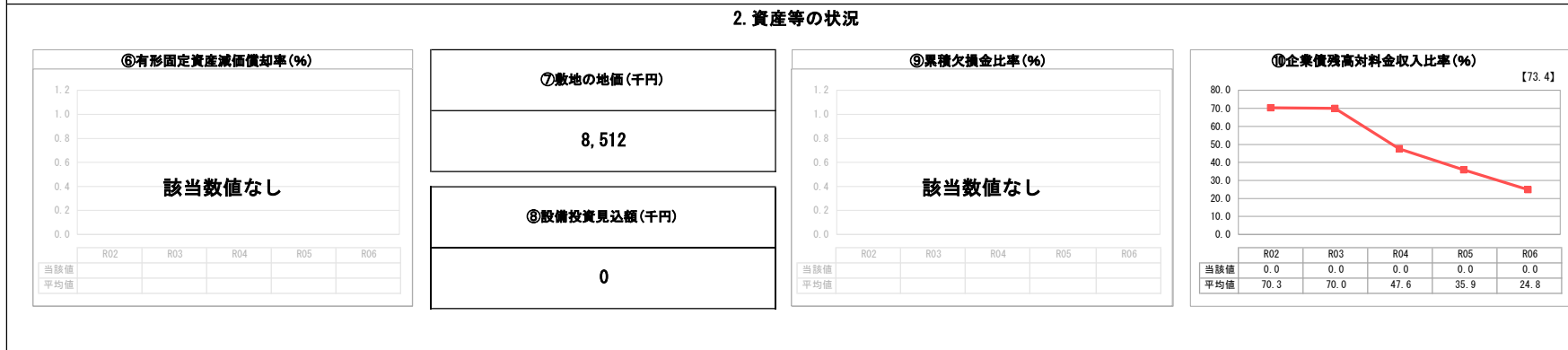
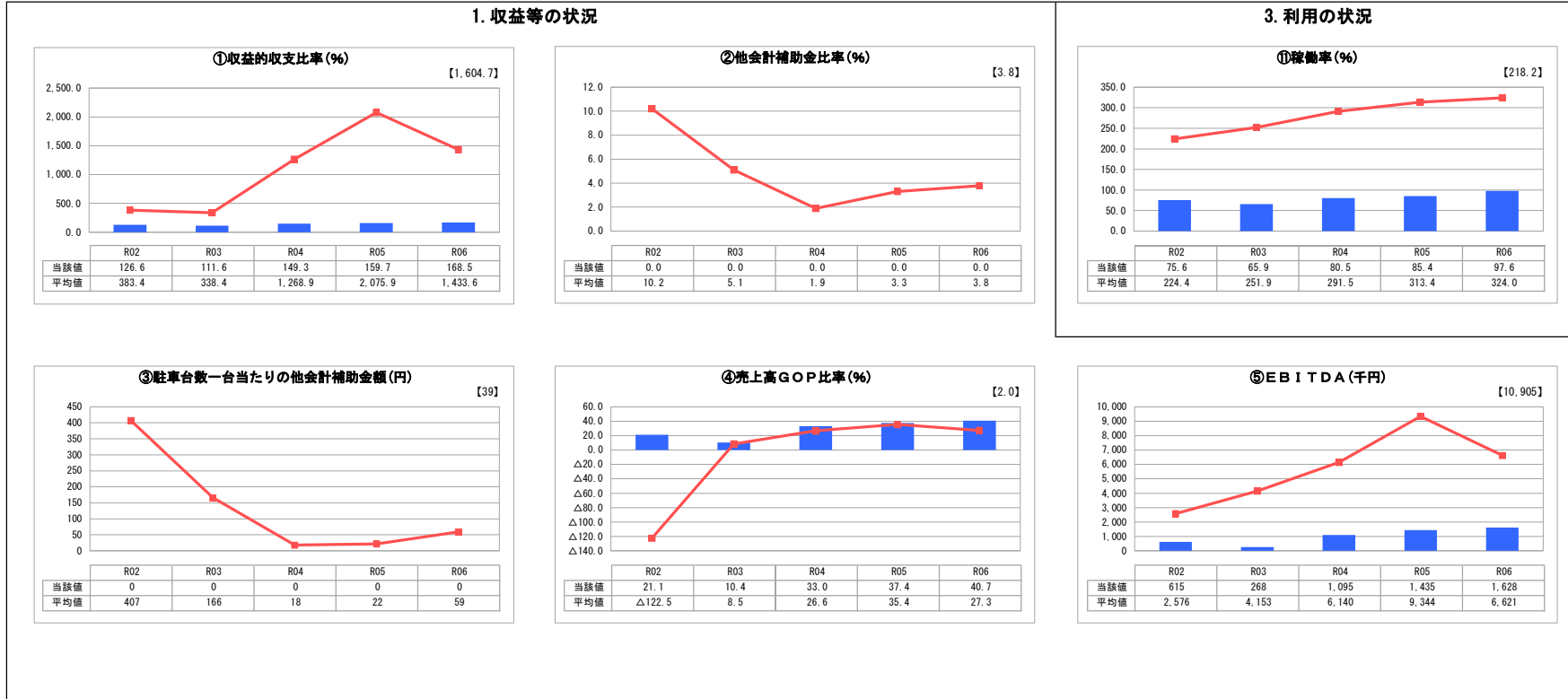
京都府宮津市 宮津駅前駐車場

業務名	業種名	事業名	類似施設区分	管理者の情報
法非適用	駐車場整備事業	-	A3B1	非設置
自己資本構成比率(%)	種類	構造	建設後の経過年数(年)	
該当数値なし	届出駐車場	広場式	22	

立地	周辺駐車場の需給実態調査	駐車場使用面積(m ²)
駅	無	1,400
収容台数(台)	1時間当たりの基本料金(円)	指定管理者制度の導入
41	1,000	無

グラフ凡例

- 当該施設値(当該値)
- 類似施設平均値(平均値)
- 【】 令和6年度全国平均



分析欄

1. 収益等の状況について

2. 資産等の状況について

3. 利用の状況について

全体総括