

地域計画

策定年月日	令和7年3月31日
更新年月日	令和8年3月31日 (第1回)
目標年度	令和14年度
市町村名 (市町村コード)	宮津市 (26205)
地域名 (地域内農業集落名)	栗田地区 (新宮、脇、中村、小寺、上司、中津、小田宿野、島陰、田井、矢原・脇ノ浜、獅子)

注:「地域名」欄には、協議の場が設けられた区域を記載し、農林業センサスの農業集落名を記載してください。

1 地域における農業の将来の在り方

(1) 地域計画の区域の状況

区域内の農用地等面積(農業上の利用が行われる農用地等の区域)	116.5 ha
① 農業振興地域のうち農用地区域内の農地面積	103.3 ha
② 田の面積	106.8 ha
③ 畑の面積(果樹、茶等を含む)	9.7 ha
④ 区域内において、規模縮小などの意向のある農地面積の合計	— ha
⑤ 区域内において、今後農業を担う者が引き受ける意向のある農地面積の合計	— ha
(参考) 区域内における〇才以上の農業者の農地面積の合計	— ha
うち後継者不在の農業者の農地面積の合計	— ha
(備考)	

- 注1:①については、農業振興地域担当部局と調整の上、記載してください。
 2:②及び③については、農業委員会の農地台帳の面積(現況地目)に基づき記載してください。
 3:④については、規模縮小又は離農の意向のある農地面積を記載してください。
 4:⑤については、区域内に特定することができない場合には、引き受ける意向のあるすべての農地面積を記載の上、備考欄にその旨記載してください。
 5:(参考)の区域内における〇才以上の農業者の農地面積等については、できる限り記載するように努めてください。
 6:「区域内の農用地等面積」に遊休農地が含まれている場合には、備考欄にその面積を記載してください。

(2) 地域農業の現状及び課題

現在、当地区の耕作面積は117haあるが担い手の減少、高齢化が進んでおり、当分の間は、ほ場整備済の農地については管理委託や壮年への農地貸借等により耕作が維持されると思われるが、未整備地をはじめ山間部に隣接する農地から耕作困難による耕作放棄地が増加することが危惧されている。
 また、鳥獣被害も増加しており、一部は連続した防護柵等により集団で効率的な対策を講じているが農業者の高齢化や減少により維持管理や経費面で苦慮している。
 今後さらに高齢化と農家の減少が進む中で、農地の維持だけでなく農道・水路等の施設の管理面においても、農業者個人での対応に限界がある。機械・資材や燃料費の高騰で経費が嵩むことも大きな課題となっている。

(3) 地域における農業の将来の在り方(作物の生産や栽培方法については、必須記載事項)

農地の集積・集約化に向け地域内の関係者の連携・協力による作業の効率化や、機械施設の共同利用などで投資コスト低減を図るなど効率的な農作業が行える環境を整えるとともに、農道・水路等の施設の管理面においては、農業者だけの対応は困難となるため非農家の参画を促すなど集落ぐるみの対応が必要とされている。

2 農業の将来の在り方に向けた農用地の効率的かつ総合的な利用に関する目標

(1) 農用地の効率的かつ総合的な利用に関する方針

認定農業者、認定新規就農者、集落営農組織を中心に 農用地区域での営農を維持し推進する。また、山際のある農地は、粗放的な管理も含め集落全体で農地利用のあり方を検討する。

(2) 担い手(効率的かつ安定的な経営を営む者)に対する農用地の集積に関する目標

現状の集積率	10.1	%	将来の目標とする集積率	10.1	%
--------	------	---	-------------	------	---

5 農業支援サービス事業者一覧(任意記載事項)

番号	事業体名 (氏名・名称)	作業内容	対象品目

該当なし

6 目標地図(別添のとおり)

7 基盤法第22条の3(地域計画に係る提案の特例)を活用する場合には、以下を記載してください。

農用地所有者等数(人)	うち計画同意者数(人・%)

注1:「農用地所有者等」欄には、区域内の農用地等の所有者、賃借人等の使用収益権者の数を記載してください。

注2:「うち計画同意者数」欄には、同意者数を記載してください。

注3:提案する地区の対象となる範囲を目標地図に明記してください。

(留意事項)

農業を担う者を位置付ける際、これらの者の氏名が含まれた地域計画について、法令に基づく手続として、本人の同意なく、関係者の意見聴取や、地域計画の案の縦覧、地域計画の公告を行うことができますが、個人情報を保有するに当たっては、利用目的をできる限り特定し、本人から直接書面に記録された個人情報を取得するときは、あらかじめ、本人に対し、その利用目的を明示してください。

また、市町村の公報への掲載等とは別に、インターネットの利用により関係者以外の不特定多数に対して情報を提供する場合は、氏名を削除するなど配慮してください。

必要に応じて区域内の農用地の一覧を参考として添付してください。

4 地域内の農業を担う者一覧(目標地図に位置付ける者)

別紙1

栗田地区

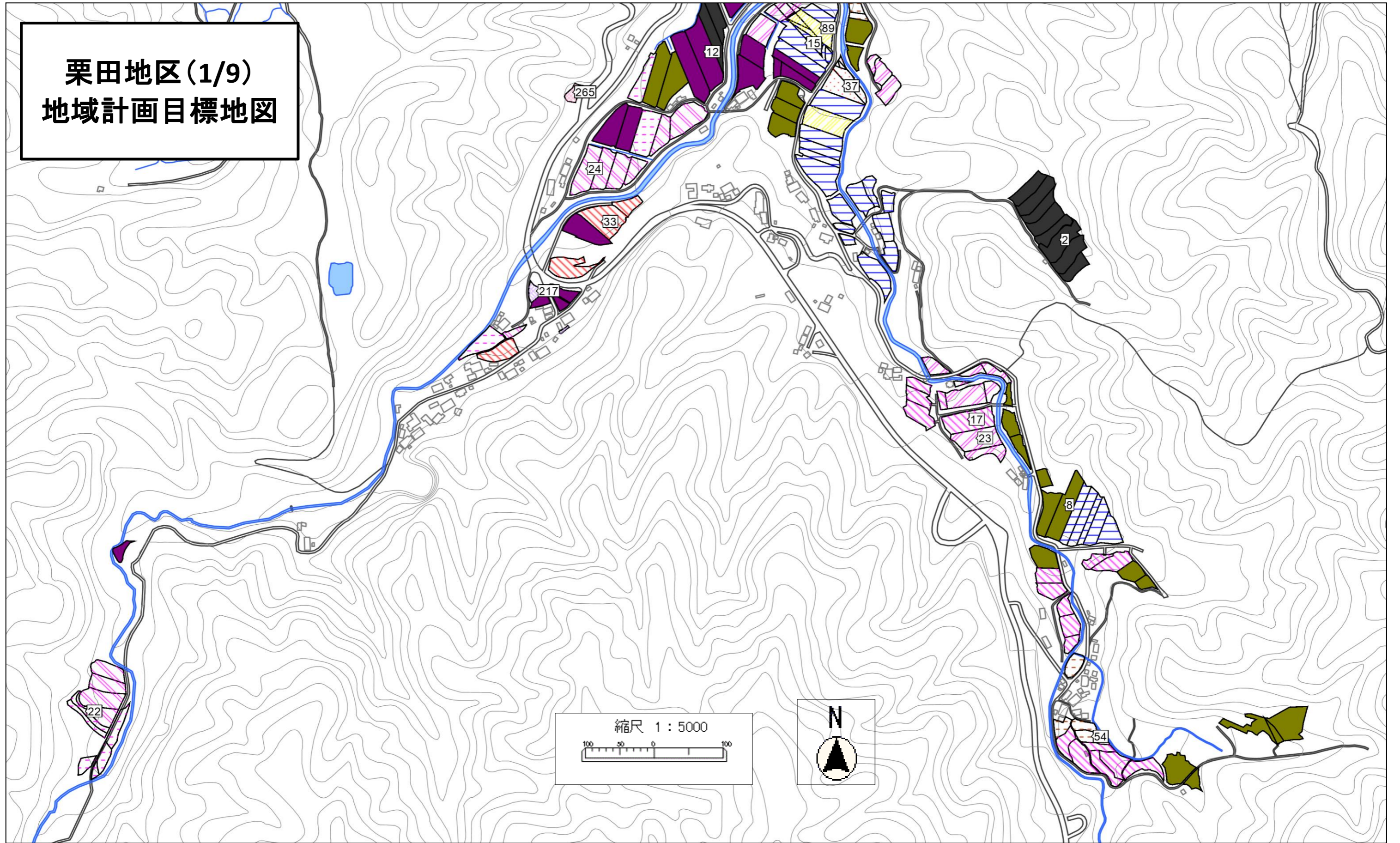
属性	農業を担う者 (氏名・名称)	現状			10年後 (目標年度:令和 14 年度)					
		経営作目等	経営面積	作業受託 面積	経営作目等	経営面積	作業受託 面積	目標地図上 の表示	備考	
1	利用者	1	—	6.76 ha	ha	—	6.76 ha	ha	1	
2	利用者	2	—	7.58 ha	ha	—	7.58 ha	ha	2	
3	認農	3	水稲	5.26 ha	ha	水稲	5.26 ha	ha	3	
4	利用者	4	水稲、野菜	3.56 ha	ha	水稲、野菜	3.56 ha	ha	4	
5	利用者	5	水稲	3.38 ha	ha	水稲	3.38 ha	ha	5	
6	利用者	6	水稲	3.01 ha	ha	水稲	3.01 ha	ha	6	
7	認就	7	水稲、野菜	2.79 ha	ha	水稲、野菜	2.79 ha	ha	7	
8	利用者	8	水稲、野菜	2.35 ha	ha	水稲、野菜	2.35 ha	ha	8	
9	認農	9	果樹	2.33 ha	ha	果樹	2.33 ha	ha	9	
10	利用者	10	水稲、野菜	2.31 ha	ha	水稲、野菜	2.31 ha	ha	10	
11	利用者	11	水稲、野菜	2.16 ha	ha	水稲、野菜	2.16 ha	ha	11	
12	利用者	12	水稲、野菜	2.16 ha	ha	水稲、野菜	2.16 ha	ha	12	
13	利用者	13	水稲	2.32 ha	ha	水稲	2.32 ha	ha	13	
14	利用者	14	水稲、野菜	2.28 ha	ha	水稲、野菜	2.28 ha	ha	14	
15	利用者	15	水稲	2.01 ha	ha	水稲	2.01 ha	ha	15	
16	利用者	16	水稲、野菜	1.70 ha	ha	水稲、野菜	1.70 ha	ha	16	
17	利用者	17	水稲、野菜	1.56 ha	ha	水稲、野菜	1.56 ha	ha	17	
18	利用者	18	—	1.55 ha	ha	—	1.55 ha	ha	18	
19	利用者	19	水稲	0.13 ha	ha	水稲	0.13 ha	ha	19	
20	利用者	20	水稲	1.41 ha	ha	水稲	1.41 ha	ha	20	
21	認就	21	野菜	1.25 ha	ha	野菜	1.25 ha	ha	21	
22	利用者	22	水稲、野菜	1.19 ha	ha	水稲、野菜	1.19 ha	ha	22	
23	利用者	23	水稲	1.17 ha	ha	水稲	1.17 ha	ha	23	
24	利用者	24	水稲、花卉	1.15 ha	ha	水稲、花卉	1.15 ha	ha	24	
25	利用者	25	水稲	1.12 ha	ha	水稲	1.12 ha	ha	25	
26	利用者	26	水稲、野菜、果樹	1.22 ha	ha	水稲、野菜、果樹	1.22 ha	ha	26	
27	利用者	27	水稲	1.11 ha	ha	水稲	1.11 ha	ha	27	
28	利用者	28	水稲	1.09 ha	ha	水稲	1.09 ha	ha	28	
29	利用者	29	水稲、野菜	0.83 ha	ha	水稲、野菜	0.83 ha	ha	29	
30	利用者	30	水稲	1.43 ha	ha	水稲	1.43 ha	ha	30	
31	利用者	31	水稲	0.97 ha	ha	水稲	0.97 ha	ha	31	
32	利用者	32	水稲	0.96 ha	ha	水稲	0.96 ha	ha	32	
33	利用者	33	水稲	0.77 ha	ha	水稲	0.77 ha	ha	33	
34	利用者	34	水稲、野菜	0.93 ha	ha	水稲、野菜	0.93 ha	ha	34	
35	利用者	35	水稲	0.93 ha	ha	水稲	0.93 ha	ha	35	
36	利用者	36	水稲、野菜	0.88 ha	ha	水稲、野菜	0.88 ha	ha	36	
37	利用者	37	水稲	1.02 ha	ha	水稲	1.02 ha	ha	37	
38	利用者	38	水稲	0.79 ha	ha	水稲	0.79 ha	ha	38	
39	利用者	39	水稲	0.77 ha	ha	水稲	0.77 ha	ha	39	
40	利用者	40	水稲	0.77 ha	ha	水稲	0.77 ha	ha	40	
41	利用者	41	—	0.77 ha	ha	—	0.77 ha	ha	41	
42	利用者	42	水稲	0.74 ha	ha	水稲	0.74 ha	ha	42	
43	利用者	43	矢野	0.71 ha	ha	矢野	0.71 ha	ha	43	
44	利用者	44	水稲	0.71 ha	ha	水稲	0.71 ha	ha	44	
45	利用者	45	水稲	0.93 ha	ha	水稲	0.93 ha	ha	45	
46	利用者	46	水稲	0.66 ha	ha	水稲	0.66 ha	ha	46	
47	利用者	47	水稲	0.66 ha	ha	水稲	0.66 ha	ha	47	
48	利用者	48	水稲、野菜	0.66 ha	ha	水稲、野菜	0.66 ha	ha	48	
49	利用者	49	水稲、野菜	0.64 ha	ha	水稲、野菜	0.64 ha	ha	49	
50	利用者	50	水稲	0.62 ha	ha	水稲	0.62 ha	ha	50	
51	利用者	51	水稲、果樹	0.59 ha	ha	水稲、果樹	0.59 ha	ha	51	
52	利用者	52	水稲	0.58 ha	ha	水稲	0.58 ha	ha	52	
53	利用者	53	水稲、野菜	0.58 ha	ha	水稲、野菜	0.58 ha	ha	53	
54	利用者	54	—	0.56 ha	ha	—	0.56 ha	ha	54	
55	利用者	55	水稲	0.54 ha	ha	水稲	0.54 ha	ha	55	
56	利用者	56	水稲	0.54 ha	ha	水稲	0.54 ha	ha	56	
57	利用者	57	水稲	0.54 ha	ha	水稲	0.54 ha	ha	57	
58	利用者	58	水稲	0.53 ha	ha	水稲	0.53 ha	ha	58	
59	利用者	59	水稲、野菜	0.52 ha	ha	水稲、野菜	0.52 ha	ha	59	
60	利用者	60	水稲	0.53 ha	ha	水稲	0.53 ha	ha	60	
61	利用者	61	水稲	0.48 ha	ha	水稲	0.48 ha	ha	61	
62	利用者	62	水稲	0.48 ha	ha	水稲	0.48 ha	ha	62	
63	利用者	63	水稲	0.25 ha	ha	水稲	0.25 ha	ha	63	
64	利用者	64	水稲、果樹	0.44 ha	ha	水稲、果樹	0.44 ha	ha	64	
65	利用者	65	水稲	0.48 ha	ha	水稲	0.48 ha	ha	65	
66	利用者	66	水稲	0.45 ha	ha	水稲	0.45 ha	ha	66	

栗田地区	属性	農業を担う者 (氏名・名称)	現状			10年後 (目標年度:令和 14 年度)				
			経営作目等	経営面積	作業受託 面積	経営作目等	経営面積	作業受託 面積	目標地図上 の表示	備考
67	利用者	67	水稲	0.44 ha	ha	水稲	0.44 ha	ha	67	
68	利用者	68	水稲	0.44 ha	ha	水稲	0.44 ha	ha	68	
69	利用者	69	水稲	0.43 ha	ha	水稲	0.43 ha	ha	69	
70	利用者	70	水稲	0.09 ha	ha	水稲	0.09 ha	ha	70	
71	利用者	71	水稲	0.41 ha	ha	水稲	0.41 ha	ha	71	
72	利用者	73	水稲	0.37 ha	ha	水稲	0.37 ha	ha	73	
73	利用者	74	水稲	0.37 ha	ha	水稲	0.37 ha	ha	74	
74	利用者	75	水稲	0.36 ha	ha	水稲	0.36 ha	ha	75	
75	利用者	76	水稲	0.36 ha	ha	水稲	0.36 ha	ha	76	
76	利用者	77	水稲、果樹	0.35 ha	ha	水稲、果樹	0.35 ha	ha	77	
77	利用者	78	水稲、果樹	0.11 ha	ha	水稲、果樹	0.11 ha	ha	78	
78	利用者	79	—	0.34 ha	ha	—	0.34 ha	ha	79	
79	利用者	80	水稲	0.33 ha	ha	水稲	0.33 ha	ha	80	
80	利用者	81	水稲	0.33 ha	ha	水稲	0.33 ha	ha	81	
81	利用者	82	水稲	0.32 ha	ha	水稲	0.32 ha	ha	82	
82	利用者	83	水稲	0.32 ha	ha	水稲	0.32 ha	ha	83	
83	利用者	84	水稲	0.32 ha	ha	水稲	0.32 ha	ha	84	
84	認就	85	水稲	0.32 ha	ha	水稲	0.32 ha	ha	85	
85	利用者	86	果樹	0.31 ha	ha	果樹	0.31 ha	ha	86	
86	利用者	87	—	0.31 ha	ha	—	0.31 ha	ha	87	
87	利用者	88	—	0.31 ha	ha	—	0.31 ha	ha	88	
88	利用者	89	水稲	0.30 ha	ha	水稲	0.30 ha	ha	89	
89	利用者	90	水稲	0.29 ha	ha	水稲	0.29 ha	ha	90	
90	利用者	91	—	0.29 ha	ha	—	0.29 ha	ha	91	
91	利用者	92	水稲、野菜	0.29 ha	ha	水稲、野菜	0.29 ha	ha	92	
92	利用者	93	水稲	0.29 ha	ha	水稲	0.29 ha	ha	93	
93	利用者	94	—	0.29 ha	ha	—	0.29 ha	ha	94	
94	利用者	95	水稲	0.28 ha	ha	水稲	0.28 ha	ha	95	
95	利用者	96	水稲	0.28 ha	ha	水稲	0.28 ha	ha	96	
96	利用者	97	水稲	0.28 ha	ha	水稲	0.28 ha	ha	97	
97	利用者	98	水稲	0.27 ha	ha	水稲	0.27 ha	ha	98	
98	利用者	99	水稲	0.27 ha	ha	水稲	0.27 ha	ha	99	
99	利用者	100	水稲	0.27 ha	ha	水稲	0.27 ha	ha	100	
100	利用者	101	水稲	0.05 ha	ha	水稲	0.05 ha	ha	101	
101	利用者	102	—	0.27 ha	ha	—	0.27 ha	ha	102	
102	利用者	103	水稲	0.27 ha	ha	水稲	0.27 ha	ha	103	
103	利用者	104	—	0.26 ha	ha	—	0.26 ha	ha	104	
104	利用者	105	水稲	0.26 ha	ha	水稲	0.26 ha	ha	105	
105	利用者	106	水稲	0.12 ha	ha	水稲	0.12 ha	ha	106	
106	利用者	107	—	0.25 ha	ha	—	0.25 ha	ha	107	
107	利用者	108	水稲	0.10 ha	ha	水稲	0.10 ha	ha	108	
108	利用者	109	野菜	0.24 ha	ha	野菜	0.24 ha	ha	109	
109	利用者	110	水稲	0.04 ha	ha	水稲	0.04 ha	ha	110	
110	利用者	111	—	0.23 ha	ha	—	0.23 ha	ha	111	
111	利用者	112	水稲	0.23 ha	ha	水稲	0.23 ha	ha	112	
112	利用者	113	野菜	0.23 ha	ha	野菜	0.23 ha	ha	113	
113	利用者	114	水稲	0.23 ha	ha	水稲	0.23 ha	ha	114	
114	利用者	116	水稲	0.22 ha	ha	水稲	0.22 ha	ha	116	
115	利用者	117	—	0.21 ha	ha	—	0.21 ha	ha	117	
116	利用者	118	水稲	0.21 ha	ha	水稲	0.21 ha	ha	118	
117	利用者	119	水稲	0.14 ha	ha	水稲	0.14 ha	ha	119	
118	利用者	120	—	0.20 ha	ha	—	0.20 ha	ha	120	
119	利用者	121	水稲	0.19 ha	ha	水稲	0.19 ha	ha	121	
120	利用者	122	—	0.13 ha	ha	—	0.13 ha	ha	122	
121	利用者	124	水稲	0.19 ha	ha	水稲	0.19 ha	ha	124	
122	利用者	125	—	0.05 ha	ha	—	0.05 ha	ha	125	
123	利用者	126	—	0.18 ha	ha	—	0.18 ha	ha	126	
124	利用者	127	—	0.18 ha	ha	—	0.18 ha	ha	127	
125	利用者	128	—	0.18 ha	ha	—	0.18 ha	ha	128	
126	利用者	129	水稲	0.18 ha	ha	水稲	0.18 ha	ha	129	
127	利用者	130	—	0.18 ha	ha	—	0.18 ha	ha	130	
128	利用者	131	水稲	0.12 ha	ha	水稲	0.12 ha	ha	131	
129	利用者	132	水稲	0.17 ha	ha	水稲	0.17 ha	ha	132	
130	利用者	133	水稲	0.17 ha	ha	水稲	0.17 ha	ha	133	
131	利用者	134	水稲	0.17 ha	ha	水稲	0.17 ha	ha	134	
132	利用者	135	水稲	0.16 ha	ha	水稲	0.16 ha	ha	135	
133	利用者	136	水稲	0.16 ha	ha	水稲	0.16 ha	ha	136	
134	利用者	137	水稲	0.02 ha	ha	水稲	0.02 ha	ha	137	
135	利用者	138	水稲	0.15 ha	ha	水稲	0.15 ha	ha	138	

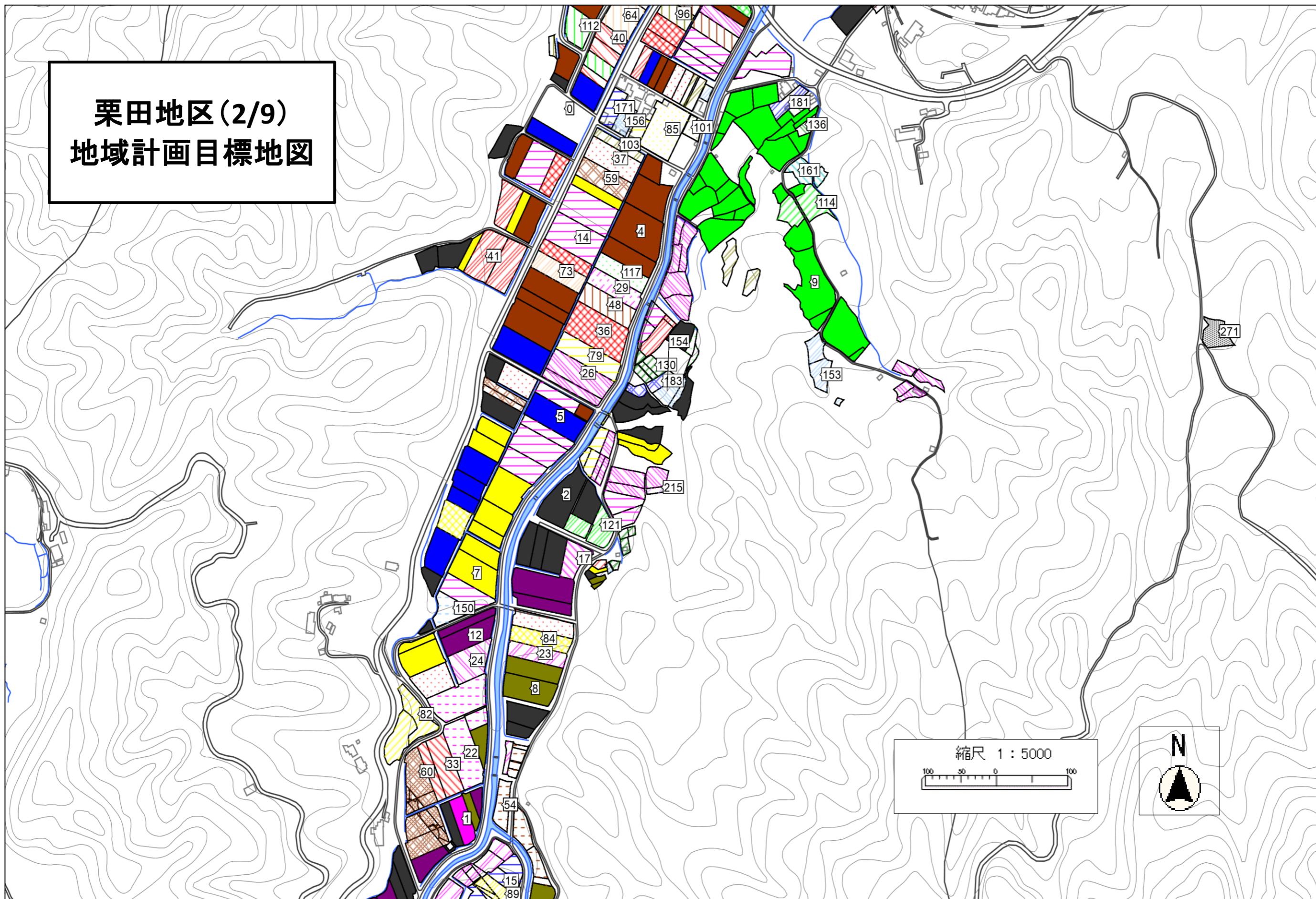
栗田地区	属性	農業を担う者 (氏名・名称)	現状			10年後 (目標年度:令和 14 年度)				
			経営作目等	経営面積	作業受託 面積	経営作目等	経営面積	作業受託 面積	目標地図上 の表示	備考
136	利用者	139	—	0.15 ha	ha	—	0.15 ha	ha	139	
137	利用者	140	果樹	0.15 ha	ha	果樹	0.15 ha	ha	140	
138	利用者	142	—	0.15 ha	ha	—	0.15 ha	ha	142	
139	利用者	143	水稲	0.14 ha	ha	水稲	0.14 ha	ha	143	
140	利用者	144	—	0.14 ha	ha	—	0.14 ha	ha	144	
141	利用者	145	—	0.14 ha	ha	—	0.14 ha	ha	145	
142	利用者	146	—	0.14 ha	ha	—	0.14 ha	ha	146	
143	利用者	147	—	0.11 ha	ha	—	0.11 ha	ha	147	
144	利用者	148	—	0.13 ha	ha	—	0.13 ha	ha	148	
145	利用者	149	—	0.13 ha	ha	—	0.13 ha	ha	149	
146	利用者	150	—	0.13 ha	ha	—	0.13 ha	ha	150	
147	利用者	151	—	0.13 ha	ha	—	0.13 ha	ha	151	
148	利用者	152	水稲	0.13 ha	ha	水稲	0.13 ha	ha	152	
149	利用者	153	水稲	0.13 ha	ha	水稲	0.13 ha	ha	153	
150	利用者	154	—	0.09 ha	ha	—	0.09 ha	ha	154	
151	利用者	155	—	0.20 ha	ha	—	0.20 ha	ha	155	
152	利用者	156	—	0.12 ha	ha	—	0.12 ha	ha	156	
153	利用者	158	—	0.12 ha	ha	—	0.12 ha	ha	158	
154	利用者	159	—	0.12 ha	ha	—	0.12 ha	ha	159	
155	利用者	160	水稲	0.11 ha	ha	水稲	0.11 ha	ha	160	
156	利用者	161	—	0.11 ha	ha	—	0.11 ha	ha	161	
157	利用者	162	—	0.11 ha	ha	—	0.11 ha	ha	162	
158	利用者	163	—	0.11 ha	ha	—	0.11 ha	ha	163	
159	利用者	164	水稲	0.11 ha	ha	水稲	0.11 ha	ha	164	
160	利用者	165	—	0.11 ha	ha	—	0.11 ha	ha	165	
161	利用者	166	—	0.11 ha	ha	—	0.11 ha	ha	166	
162	利用者	167	水稲	0.10 ha	ha	水稲	0.10 ha	ha	167	
163	利用者	168	—	0.10 ha	ha	—	0.10 ha	ha	168	
164	利用者	169	—	0.10 ha	ha	—	0.10 ha	ha	169	
165	利用者	170	—	0.10 ha	ha	—	0.10 ha	ha	170	
166	利用者	171	—	0.10 ha	ha	—	0.10 ha	ha	171	
167	利用者	172	水稲	0.10 ha	ha	水稲	0.10 ha	ha	172	
168	利用者	173	—	0.10 ha	ha	—	0.10 ha	ha	173	
169	利用者	174	—	0.10 ha	ha	—	0.10 ha	ha	174	
170	利用者	175	水稲	0.10 ha	ha	水稲	0.10 ha	ha	175	
171	利用者	176	—	0.10 ha	ha	—	0.10 ha	ha	176	
172	利用者	178	—	0.09 ha	ha	—	0.09 ha	ha	178	
173	利用者	179	—	0.05 ha	ha	—	0.05 ha	ha	179	
174	利用者	180	—	0.09 ha	ha	—	0.09 ha	ha	180	
175	利用者	181	—	0.09 ha	ha	—	0.09 ha	ha	181	
176	利用者	182	水稲、野菜	0.09 ha	ha	水稲、野菜	0.09 ha	ha	182	
177	利用者	183	—	0.09 ha	ha	—	0.09 ha	ha	183	
178	利用者	184	水稲	0.09 ha	ha	水稲	0.09 ha	ha	184	
179	利用者	185	—	0.08 ha	ha	—	0.08 ha	ha	185	
180	利用者	186	—	0.08 ha	ha	—	0.08 ha	ha	186	
181	利用者	187	—	0.08 ha	ha	—	0.08 ha	ha	187	
182	利用者	188	—	0.07 ha	ha	—	0.07 ha	ha	188	
183	利用者	189	—	0.07 ha	ha	—	0.07 ha	ha	189	
184	利用者	190	—	0.07 ha	ha	—	0.07 ha	ha	190	
185	利用者	191	—	0.07 ha	ha	—	0.07 ha	ha	191	
186	利用者	192	—	0.07 ha	ha	—	0.07 ha	ha	192	
187	利用者	193	野菜、果樹	0.07 ha	ha	野菜、果樹	0.07 ha	ha	193	
188	利用者	194	—	0.07 ha	ha	—	0.07 ha	ha	194	
189	利用者	195	—	0.12 ha	ha	—	0.12 ha	ha	195	
190	利用者	196	—	0.06 ha	ha	—	0.06 ha	ha	196	
191	利用者	197	—	0.06 ha	ha	—	0.06 ha	ha	197	
192	利用者	198	—	0.05 ha	ha	—	0.05 ha	ha	198	
193	利用者	199	—	0.05 ha	ha	—	0.05 ha	ha	199	
194	利用者	200	—	0.05 ha	ha	—	0.05 ha	ha	200	
195	利用者	201	—	0.05 ha	ha	—	0.05 ha	ha	201	
196	利用者	202	—	0.05 ha	ha	—	0.05 ha	ha	202	
197	利用者	203	—	0.05 ha	ha	—	0.05 ha	ha	203	
198	利用者	204	—	0.05 ha	ha	—	0.05 ha	ha	204	
199	利用者	205	—	0.05 ha	ha	—	0.05 ha	ha	205	
200	利用者	206	水稲	0.05 ha	ha	水稲	0.05 ha	ha	206	
201	利用者	207	—	0.11 ha	ha	—	0.11 ha	ha	207	
202	利用者	208	—	0.04 ha	ha	—	0.04 ha	ha	208	
203	利用者	210	—	0.04 ha	ha	—	0.04 ha	ha	210	
204	利用者	211	—	0.04 ha	ha	—	0.04 ha	ha	211	

栗田地区	属性	農業を担う者 (氏名・名称)	現状			10年後 (目標年度:令和 14 年度)				
			経営作目等	経営面積	作業受託 面積	経営作目等	経営面積	作業受託 面積	目標地図上 の表示	備考
205	利用者	212	—	0.04 ha	ha	—	0.04 ha	ha	212	
206	利用者	213	—	0.04 ha	ha	—	0.04 ha	ha	213	
207	利用者	214	—	0.04 ha	ha	—	0.04 ha	ha	214	
208	利用者	215	—	0.04 ha	ha	—	0.04 ha	ha	215	
209	利用者	216	—	0.04 ha	ha	—	0.04 ha	ha	216	
210	利用者	217	花卉	0.04 ha	ha	花卉	0.04 ha	ha	217	
211	利用者	218	—	0.04 ha	ha	—	0.04 ha	ha	218	
212	利用者	219	—	0.03 ha	ha	—	0.03 ha	ha	219	
213	利用者	220	—	0.03 ha	ha	—	0.03 ha	ha	220	
214	利用者	221	—	0.03 ha	ha	—	0.03 ha	ha	221	
215	利用者	222	—	0.03 ha	ha	—	0.03 ha	ha	222	
216	利用者	223	—	0.03 ha	ha	—	0.03 ha	ha	223	
217	利用者	224	—	0.03 ha	ha	—	0.03 ha	ha	224	
218	利用者	225	—	0.03 ha	ha	—	0.03 ha	ha	225	
219	利用者	227	—	0.03 ha	ha	—	0.03 ha	ha	227	
220	利用者	228	果樹	0.03 ha	ha	果樹	0.03 ha	ha	228	
221	利用者	229	—	0.02 ha	ha	—	0.02 ha	ha	229	
222	利用者	230	—	0.02 ha	ha	—	0.02 ha	ha	230	
223	利用者	231	—	0.02 ha	ha	—	0.02 ha	ha	231	
224	利用者	232	—	0.02 ha	ha	—	0.02 ha	ha	232	
225	利用者	233	—	0.02 ha	ha	—	0.02 ha	ha	233	
226	利用者	234	—	0.01 ha	ha	—	0.01 ha	ha	234	
227	利用者	235	—	0.01 ha	ha	—	0.01 ha	ha	235	
228	利用者	236	—	0.01 ha	ha	—	0.01 ha	ha	236	
229	利用者	237	—	0.01 ha	ha	—	0.01 ha	ha	237	
230	利用者	238	—	0.01 ha	ha	—	0.01 ha	ha	238	
231	利用者	239	—	0.01 ha	ha	—	0.01 ha	ha	239	
232	利用者	240	—	0.01 ha	ha	—	0.01 ha	ha	240	
233	利用者	241	—	0.01 ha	ha	—	0.01 ha	ha	241	
234	利用者	242	—	0.01 ha	ha	—	0.01 ha	ha	242	
235	利用者	243	—	0.01 ha	ha	—	0.01 ha	ha	243	
236	利用者	244	—	0.01 ha	ha	—	0.01 ha	ha	244	
237	利用者	245	—	0.01 ha	ha	—	0.01 ha	ha	245	
238	利用者	246	—	0.01 ha	ha	—	0.01 ha	ha	246	
239	利用者	247	—	0.01 ha	ha	—	0.01 ha	ha	247	
240	利用者	248	—	0.01 ha	ha	—	0.01 ha	ha	248	
241	利用者	249	—	0.01 ha	ha	—	0.01 ha	ha	249	
242	利用者	250	—	0.01 ha	ha	—	0.01 ha	ha	250	
243	利用者	251	—	0.01 ha	ha	—	0.01 ha	ha	251	
244	利用者	252	—	0.01 ha	ha	—	0.01 ha	ha	252	
245	利用者	253	—	0.01 ha	ha	—	0.01 ha	ha	253	
246	利用者	254	—	0.01 ha	ha	—	0.01 ha	ha	254	
247	利用者	255	—	0.01 ha	ha	—	0.01 ha	ha	255	
248	利用者	256	—	0.01 ha	ha	—	0.01 ha	ha	256	
249	利用者	257	—	0.01 ha	ha	—	0.01 ha	ha	257	
250	利用者	258	—	0.01 ha	ha	—	0.01 ha	ha	258	
251	利用者	259	—	0.01 ha	ha	—	0.01 ha	ha	259	
252	利用者	260	—	0.01 ha	ha	—	0.01 ha	ha	260	
253	利用者	261	—	0.01 ha	ha	—	0.01 ha	ha	261	
254	利用者	262	—	0.01 ha	ha	—	0.01 ha	ha	262	
255	利用者	263	—	0.01 ha	ha	—	0.01 ha	ha	263	
256	利用者	264	—	0.01 ha	ha	—	0.01 ha	ha	264	
257	利用者	265	—	0.01 ha	ha	—	0.01 ha	ha	265	
258	利用者	266	—	0.01 ha	ha	—	0.01 ha	ha	266	
259	利用者	267	—	0.01 ha	ha	—	0.01 ha	ha	267	
260	利用者	268	—	0.01 ha	ha	—	0.01 ha	ha	268	
261	利用者	269	—	0.00 ha	ha	—	0.00 ha	ha	269	
262	利用者	270	—	0.00 ha	ha	—	0.00 ha	ha	270	
263	利用者	271	養蜂	0.05 ha	ha	養蜂	0.05 ha	ha	271	
	計	263経営体		116.46 ha	0 ha		116.46 ha	0 ha		

栗田地区(1/9)
地域計画目標地図

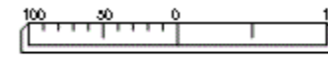


栗田地区(2/9)
地域計画目標地図

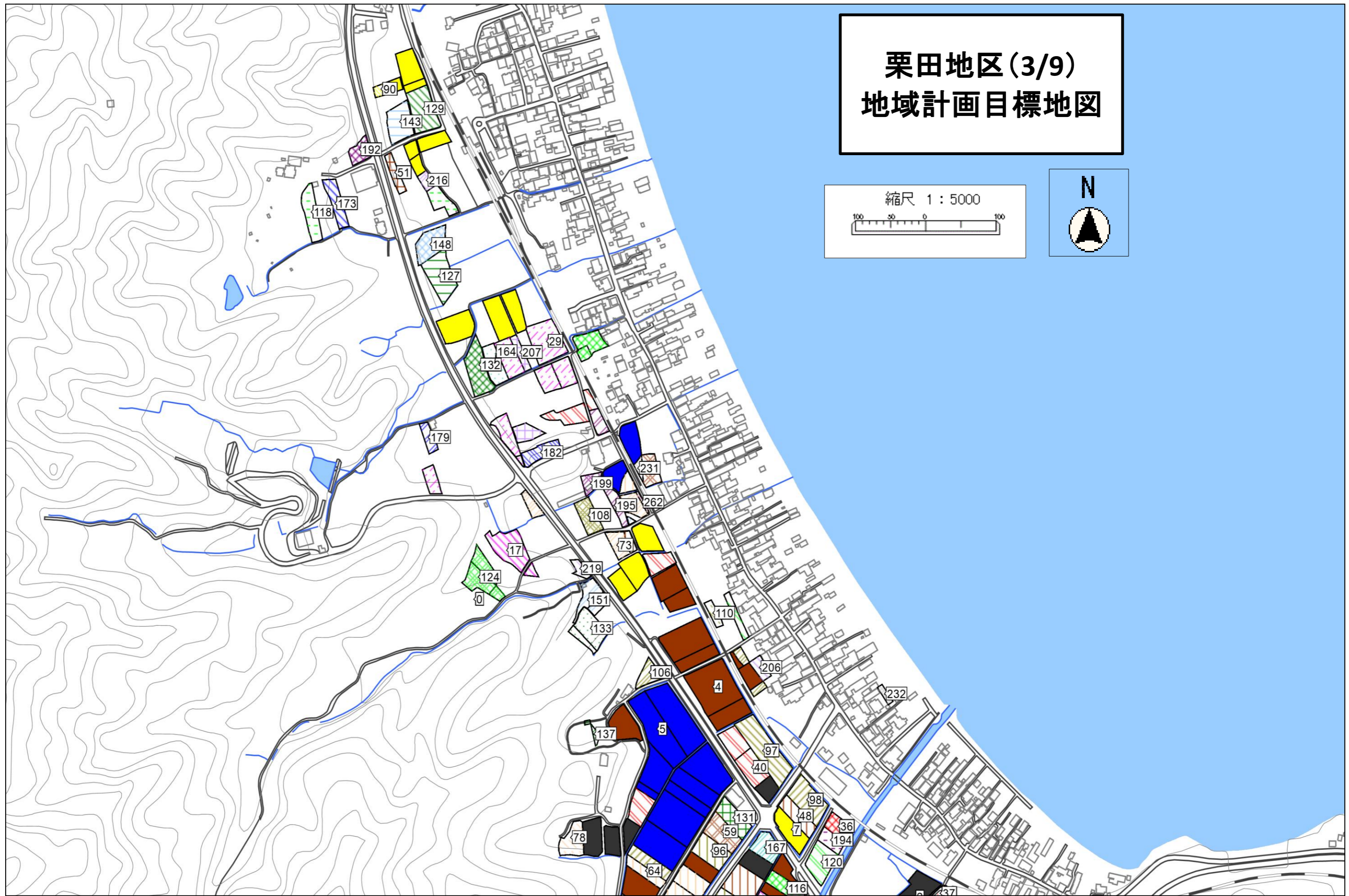


栗田地区(3/9) 地域計画目標地図

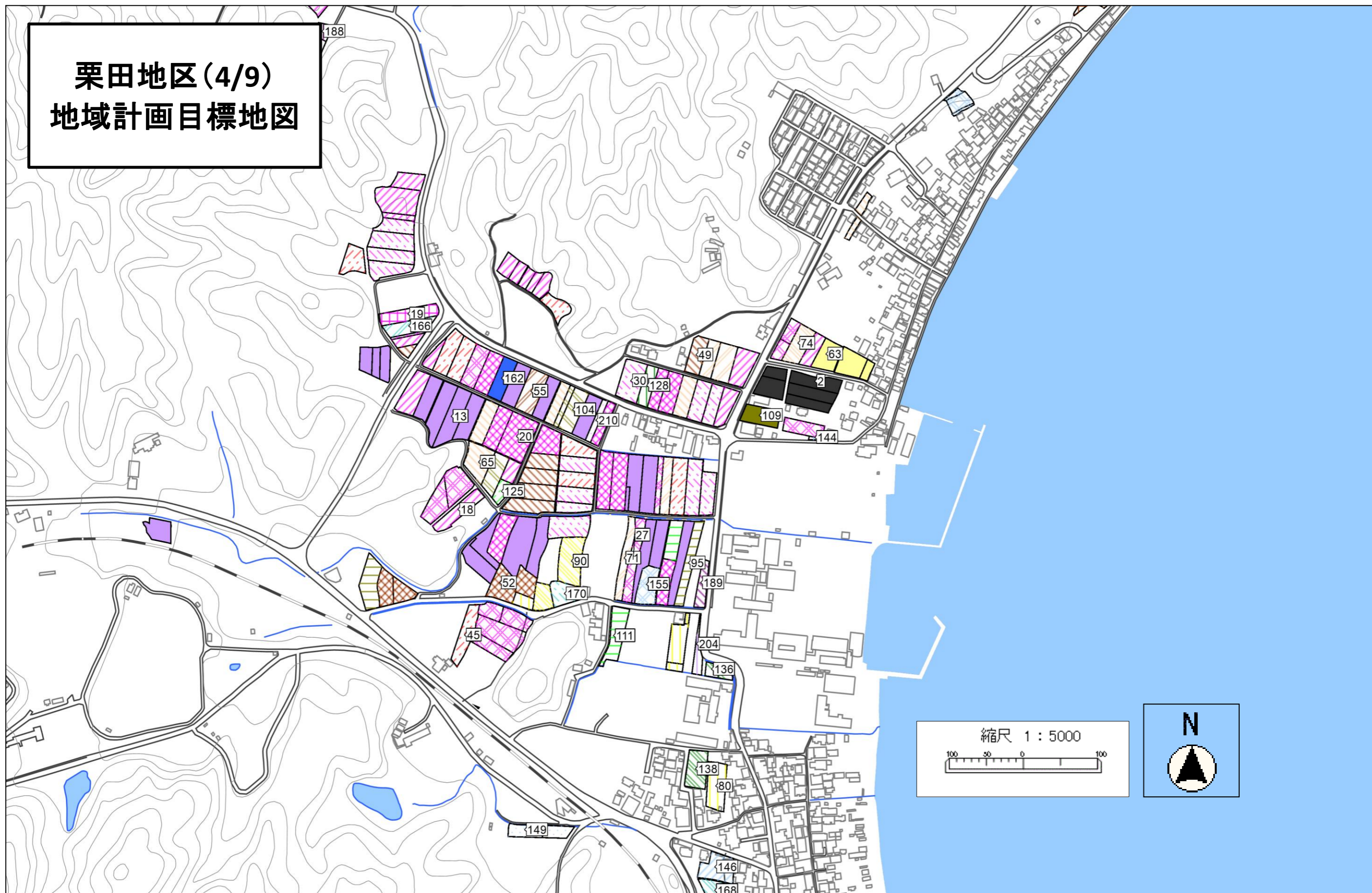
縮尺 1 : 5000



N

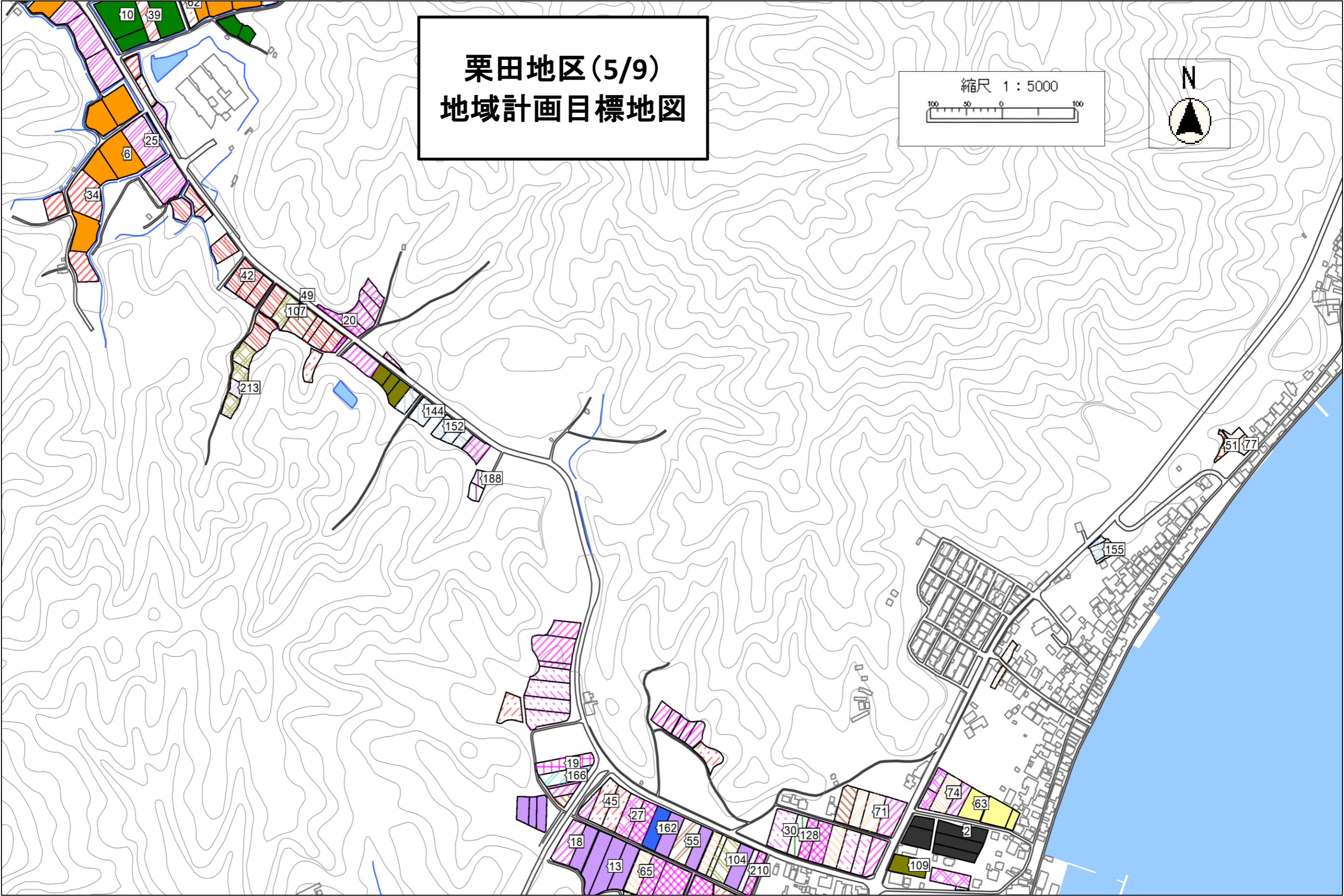
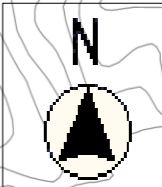
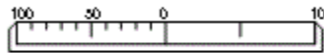


栗田地区(4/9)
地域計画目標地図

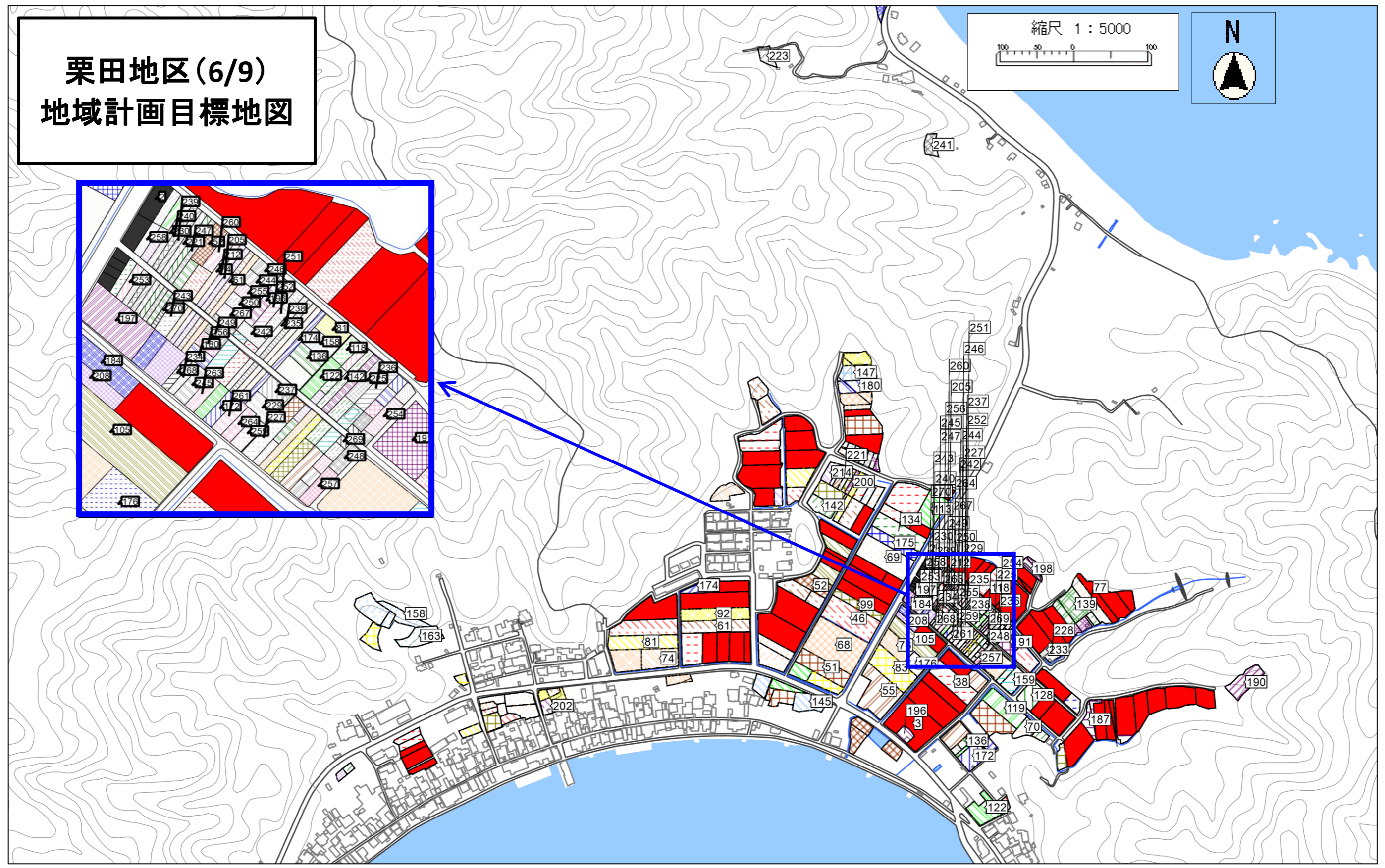
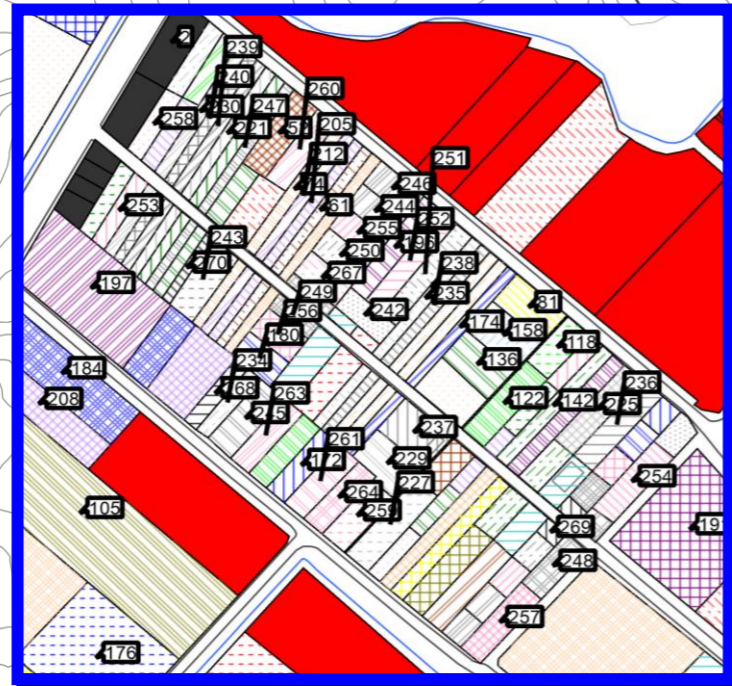
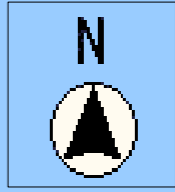
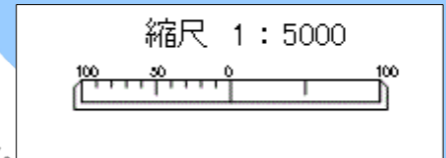


栗田地区(5/9)
地域計画目標地図

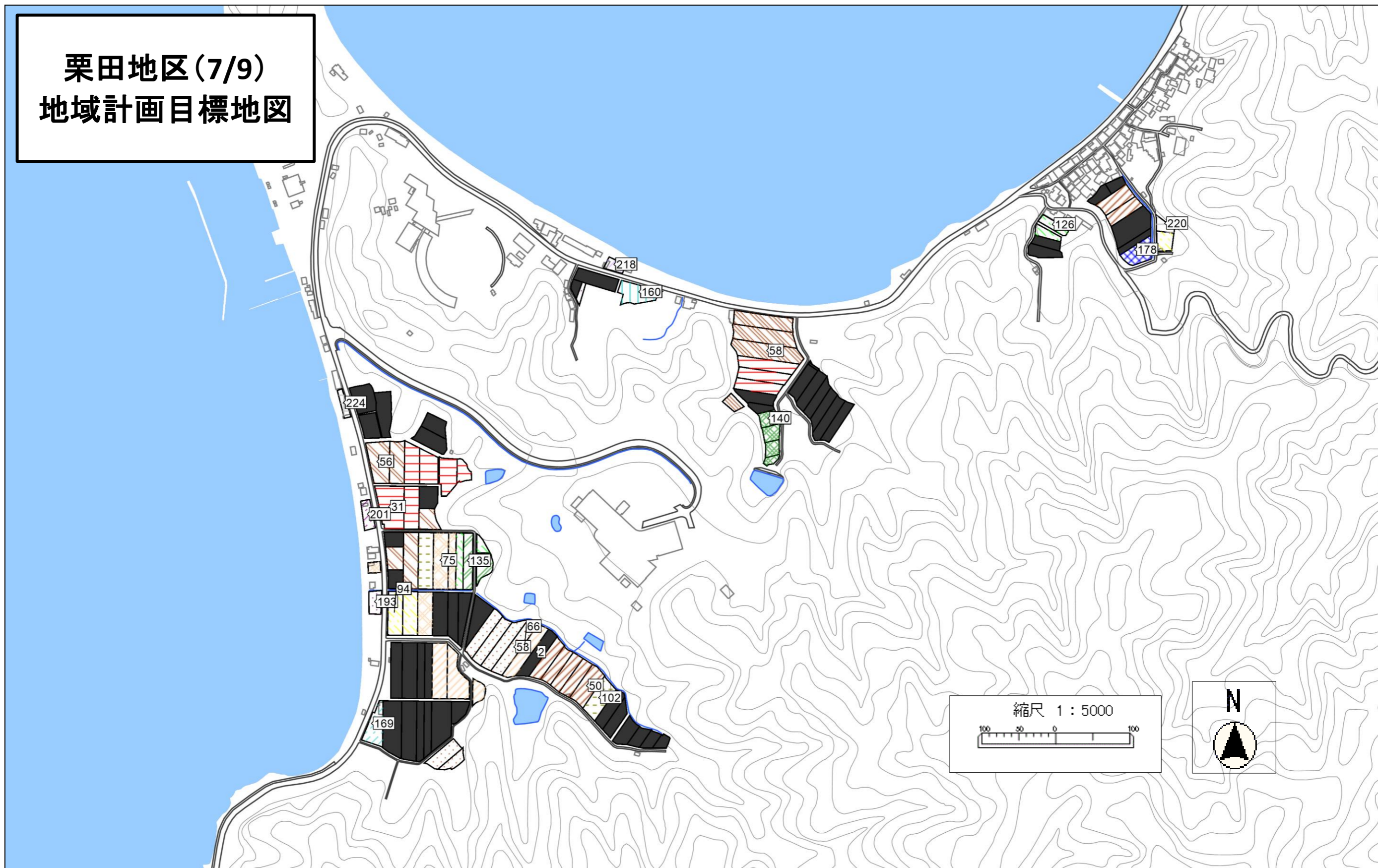
縮尺 1 : 5000



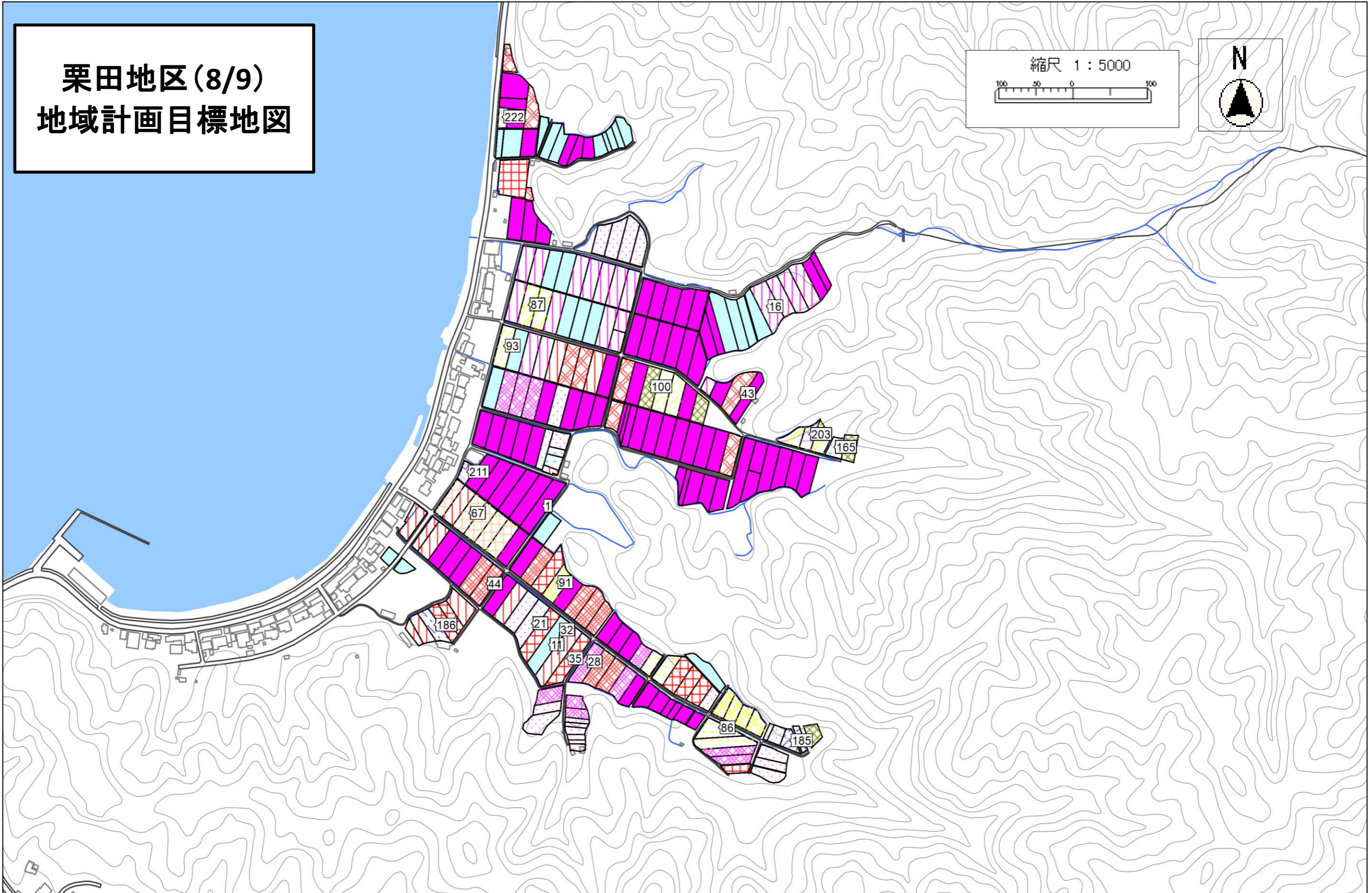
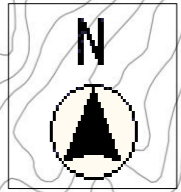
栗田地区(6/9)
地域計画目標地図



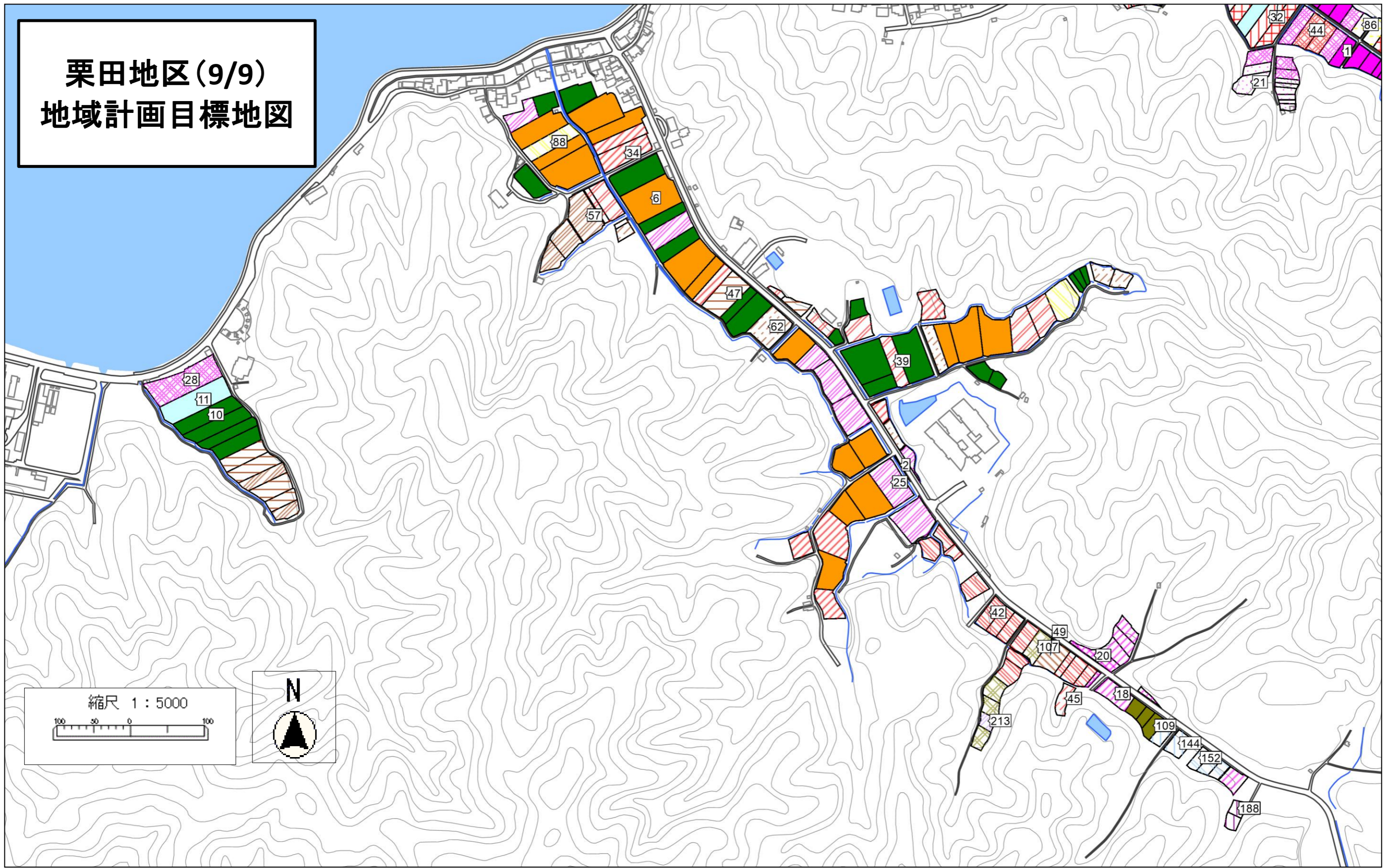
栗田地区(7/9)
地域計画目標地図



栗田地区(8/9)
地域計画目標地図



栗田地区(9/9)
地域計画目標地図



栗田地区 地域計画凡例

	001		002		101		102		203		204
	003		004		103		104		205		206
	005		006		105		106		207		208
	007		008		107		108		209		210
	009		010		109		110		211		212
	011		012		111		112		213		214
	013		014		113		114		215		216
	015		016		115		116		217		218
	017		018		117		118		219		220
	019		020		119		120		221		222
	021		022		121		122		223		224
	023		024		123		124		225		226
	025		026		125		126		227		228
	027		028		127		128		229		230
	029		030		129		130		231		232
	031		032		131		132		233		234
	033		034		133		134		235		236
	035		036		135		136		237		238
	037		038		137		138		239		240
	039		040		139		140		241		242
	041		042		141		142		243		244
	043		044		143		144		245		246
	045		046		145		146		247		248
	047		048		147		148		249		250
	049		050		149		150		251		252
	051		052		151		152		253		254
	053		054		153		154		255		256
	055		056		155		156		257		258
	057		058		157		158		259		260
	059		060		159		160		261		262
	061		062		161		162		263		264
	063		064		163		164		265		266
	065		066		165		166		267		268
	067		068		167		168		269		270
	069		070		169		170		271		
	071		072		171		172				
	073		074		173		174				
	075		076		175		176				
	077		078		177		178				
	079		080		179		180				
	081		082		181		182				
	083		084		183		184				
	085		086		185		186				
	087		088		187		188				
	089		090		189		190				
	091		092		191		192				
	093		094		193		194				
	095		096		195		196				
	097		098		197		198				
	099		100		199		200				
					201		202				