

地域計画

策定年月日	令和7年3月31日
更新年月日	令和8年3月31日 (第1回)
目標年度	令和14年度
市町村名 (市町村コード)	宮津市 (26205)
地域名 (地域内農業集落名)	由良地区 (由良脇、由良宮本、浜野路、港、下石浦、上石浦)

注:「地域名」欄には、協議の場が設けられた区域を記載し、農林業センサスの農業集落名を記載してください。

1 地域における農業の将来の在り方

(1) 地域計画の区域の状況

区域内の農用地等面積(農業上の利用が行われる農用地等の区域)	38.8 ha
① 農業振興地域のうち農用地区域内の農地面積	27.5 ha
② 田の面積	30.0 ha
③ 畑の面積(果樹、茶等を含む)	8.8 ha
④ 区域内において、規模縮小などの意向のある農地面積の合計	— ha
⑤ 区域内において、今後農業を担う者が引き受ける意向のある農地面積の合計	— ha
(参考) 区域内における80才以上の農業者の農地面積の合計	2.1 ha
うち後継者不在の農業者の農地面積の合計	1.1 ha
(備考) 参考 令和4年アンケートより	

- 注1:①については、農業振興地域担当部局と調整の上、記載してください。  
 2:②及び③については、農業委員会の農地台帳の面積(現況地目)に基づき記載してください。  
 3:④については、規模縮小又は離農の意向のある農地面積を記載してください。  
 4:⑤については、区域内に特定することができない場合には、引き受ける意向のあるすべての農地面積を記載の上、備考欄にその旨記載してください。  
 5:(参考)の区域内における80才以上の農業者の農地面積等については、できる限り記載するように努めてください。  
 6:「区域内の農用地等面積」に遊休農地が含まれている場合には、備考欄にその面積を記載してください。

(2) 地域農業の現状及び課題

今後5年で、営農承継されなければ80歳以上の方が耕作されている農地が、現在の2.9haから9.0haへと大きく増加し、集落営農組織の高齢化による継続も危惧されている。個人では新規就農者が若干名増加しており、今後、集落営農をはじめ新規就農者での耕作が期待される。アンケート調査では、5年～10年後の農業経営について、近い将来農業をやめたいという方が過半となり、明確に後継者がいると回答されたのは5名にとどまるなど、今後の担い手対策が喫緊の課題となっており、若手新規就農者の意見を取り入れながら、次世代が営農に携わりやすい環境を整えることが求められている。

(3) 地域における農業の将来の在り方(作物の生産や栽培方法については、必須記載事項)

非農家を含め、定年帰農者や若手後継者の確保・育成のほか、良好な景観を生かし、新たな移住者・二地域居住、半農半Xなど多様な人材を積極的に受け入れる取組を講じる。高収益作物等の作付け拡大や農地の集積・集約化を推進するとともに、経営コストの低減を推進。ブランドである、みかん、オリーブを加工品としても販路を開拓。安定した経営につなげるため、農業体験型の観光地づくりについて再構築を図る。

2 農業の将来の在り方に向けた農用地の効率的かつ総合的な利用に関する目標

(1) 農用地の効率的かつ総合的な利用に関する方針			
農地中間管理事業を活用し、担い手(認定農業者、新規就農者、集落営農組織)への農地の集積・集約化を基本としつつ、担い手の農作業に支障がない範囲で農業を担う者により農地利用を進める。			
(2) 担い手(効率的かつ安定的な経営を営む者)に対する農用地の集積に関する目標			
現状の集積率	6.4	%	将来の目標とする集積率
			6.4 %
(3) 農用地の集団化(集約化)に関する目標			
農地中間管理事業を活用し、農業者の経営状況に応じて段階的に集約化を進める。			

3 農業者及び区域内の関係者が2の目標を達成するためとるべき必要な措置

(1)農用地の集積、集団化の取組
農地の集積・集約化に向け、地域内の関係者の連携・協力による作業の効率化や機械施設への投資コスト低減を図るなど効率的な農作業が行える環境を整える。また、水稻に不向きな場合は別の作物を検討する。
(2)農地中間管理機構の活用方法
農地中間管理事業を活用した農地流動化に向けて、中間管理事業での貸借を進め、集積・集約を進める。
(3)基盤整備事業への取組
多面的機能支払交付金事業の資源向上活動等を活用し、農道や水路等の資源の長寿命化に取り組む。
(4)多様な経営体の確保・育成の取組
個人の耕作を重視し中山間組織による維持管理作業や隣接農業者を調整し、営農組合、新規就農者を中心に相談体制を確立するとともに、機械の共同利用など検討していく。
(5)農業協同組合等の農業支援サービス事業者等への農作業委託の取組
担い手や、営農組合、中山間事業組織、多面的組織等と連携し農地の維持管理を行う。

以下任意記載事項(地域の実情に応じて、必要な事項を選択し、取組内容を記載してください)

<input checked="" type="checkbox"/> ①鳥獣被害防止対策	<input type="checkbox"/> ②有機・減農薬・減肥料	<input checked="" type="checkbox"/> ③スマート農業	<input type="checkbox"/> ④畑地化・輸出等	<input checked="" type="checkbox"/> ⑤果樹等
<input type="checkbox"/> ⑥燃料・資源作物等	<input type="checkbox"/> ⑦保全・管理等	<input checked="" type="checkbox"/> ⑧農業用施設	<input type="checkbox"/> ⑨耕畜連携等	<input type="checkbox"/> ⑩その他

【選択した上記の取組内容】

- ① 鳥獣被害防止対策…鹿、猪、熊対策として、地区全体で防護柵の管理を行う。
- ③ スマート農業…集約・集積を推進しスマート農業導入を検討する。
- ⑤ 果樹等…ブランドであるみかん、オリーブを土産物などの加工品づくりを進め収益拡大を検討。また、販路拡大を行う。また、観光地として体験農園を検討する。
- ⑧ 農業用施設…水稻機械の共同利用などを検討。

4 地域内の農業を担う者一覧(目標地図に位置付ける者)

属性	農業を担う者 (氏名・名称)	現状			10年後 (目標年度:令和 14 年度)				
		経営作目等	経営面積	作業受託面積	経営作目等	経営面積	作業受託面積	目標地図上の表示	備考
	別紙1のとおり		38.78 ha	ha		38.78 ha	ha		
			ha	ha		ha	ha		
			ha	ha		ha	ha		
			ha	ha		ha	ha		
			ha	ha		ha	ha		
			ha	ha		ha	ha		
			ha	ha		ha	ha		
			ha	ha		ha	ha		
			ha	ha		ha	ha		
			ha	ha		ha	ha		
			ha	ha		ha	ha		
			ha	ha		ha	ha		
			ha	ha		ha	ha		
			ha	ha		ha	ha		
			ha	ha		ha	ha		
計	1経営体		38.78 ha	0 ha		38.78 ha	0 ha		

注1:「属性」欄には、認定農業は「認農」、認定新規就農者は「認就」、法人化を行うことが確実であると市町村が判断する集落営農は「集」、基本構想水準到達者は「到達」、農業協同組合は「農協」、農業支援サービス事業者(農協を除く)は「サ」、上記に該当しない農用地等を継続的に利用する者は「利用者」の属性を記載してください。

2:「経営面積」「作業受託面積」欄には、地域計画の対象地域内における農業を担う者の経営面積、作業受託面積を記載してください。

3:農業を担う者に位置付ける場合は、できる限りその者から同意を得ていること。

4:作業受託面積には、基幹3作業の実面積を記載してください。なお特定農作業受託面積は、作業受託面積に含めず、経営面積に含めてください。

5:備考欄には、農業を担う者として位置付けられた者に不測の事態に備えて、代わりに利用する者を記載するよう努めてください。



## 4 地域内の農業を担う者一覧(目標地図に位置付ける者)

別紙1

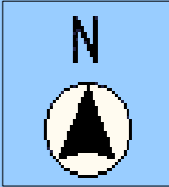
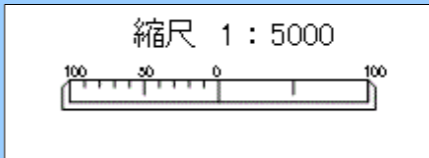
由良地区

	属性	農業を担う者 (氏名・名称)	現状			10年後 (目標年度:令和 14 年度)				
			経営作目等	経営面積	作業受託 面積	経営作目等	経営面積	作業受託 面積	目標地図上 の表示	備考
1	利用者	1	水稲、野菜	4.20 ha	ha	水稲、野菜、花卉	4.20 ha	ha	1	
2	利用者	2	水稲、果樹	3.28 ha	ha	水稲、果樹	3.28 ha	ha	2	
3	利用者	3	水稲	3.60 ha	ha	水稲	3.60 ha	ha	3	
4	利用者	4	水稲、野菜	2.31 ha	ha	水稲、野菜	2.31 ha	ha	4	
5	利用者	5	水稲	2.55 ha	ha	水稲	2.55 ha	ha	5	
6	利用者	6	水稲、野菜	0.14 ha	ha	水稲、野菜	0.14 ha	ha	6	
7	利用者	7	水稲	0.73 ha	ha	水稲	0.73 ha	ha	7	
8	利用者	8	水稲	1.00 ha	ha	水稲	1.00 ha	ha	8	
9	認農	9	水稲、果樹	0.99 ha	ha	水稲、果樹	0.99 ha	ha	9	
10	認就	10	水稲、果樹	0.94 ha	ha	水稲、果樹	0.94 ha	ha	10	
11	利用者	11	水稲	0.87 ha	ha	水稲	0.87 ha	ha	11	
12	利用者	12	果樹	0.88 ha	ha	果樹	0.88 ha	ha	12	
13	利用者	13	水稲、果樹	0.84 ha	ha	水稲、果樹	0.84 ha	ha	13	
14	認就	14	水稲、果樹	0.79 ha	ha	水稲、果樹	0.79 ha	ha	14	
15	利用者	15	水稲	1.58 ha	ha	水稲	1.58 ha	ha	15	
16	利用者	16	水稲	1.02 ha	ha	水稲	1.02 ha	ha	16	
17	利用者	17	水稲	0.53 ha	ha	水稲	0.53 ha	ha	17	
18	利用者	18	水稲	0.51 ha	ha	水稲	0.51 ha	ha	18	
19	利用者	19	水稲	0.48 ha	ha	水稲	0.48 ha	ha	19	
20	利用者	20	水稲、果樹	0.47 ha	ha	水稲、果樹	0.47 ha	ha	20	
21	利用者	21	水稲	0.47 ha	ha	水稲	0.47 ha	ha	21	
22	利用者	22	水稲、果樹	0.37 ha	ha	水稲、果樹	0.37 ha	ha	22	
23	利用者	23	水稲	0.41 ha	ha	水稲	0.41 ha	ha	23	
24	利用者	24	水稲	0.38 ha	ha	水稲	0.38 ha	ha	24	
25	利用者	25	水稲、果樹	0.36 ha	ha	水稲、果樹	0.36 ha	ha	25	
26	利用者	26	水稲	0.39 ha	ha	水稲	0.39 ha	ha	26	
27	利用者	27	水稲	0.35 ha	ha	水稲	0.35 ha	ha	27	
28	利用者	28	水稲	0.33 ha	ha	水稲	0.33 ha	ha	28	
29	利用者	29	水稲	0.33 ha	ha	水稲	0.33 ha	ha	29	
30	利用者	30	水稲	0.32 ha	ha	水稲	0.32 ha	ha	30	
31	利用者	31		0.31 ha	ha		0.31 ha	ha	31	
32	利用者	32	水稲	0.04 ha	ha	水稲	0.04 ha	ha	32	
33	利用者	33	果樹	0.31 ha	ha	果樹	0.31 ha	ha	33	
34	利用者	34		0.31 ha	ha		0.31 ha	ha	34	
35	利用者	35		0.30 ha	ha		0.30 ha	ha	35	
36	利用者	36		0.30 ha	ha		0.30 ha	ha	36	
37	利用者	37		0.27 ha	ha		0.27 ha	ha	37	
38	利用者	38		0.25 ha	ha		0.25 ha	ha	38	
39	利用者	39		0.24 ha	ha		0.24 ha	ha	39	
40	利用者	40		0.22 ha	ha		0.22 ha	ha	40	
41	利用者	41		0.22 ha	ha		0.22 ha	ha	41	
42	利用者	42	水稲	0.22 ha	ha	水稲	0.22 ha	ha	42	
43	利用者	43	野菜	0.10 ha	ha	野菜	0.10 ha	ha	43	
44	利用者	44	水稲	0.22 ha	ha	水稲	0.22 ha	ha	44	
45	利用者	45	水稲	0.21 ha	ha	水稲	0.21 ha	ha	45	
46	利用者	46	水稲	0.20 ha	ha	水稲	0.20 ha	ha	46	
47	利用者	47		0.20 ha	ha		0.20 ha	ha	47	
48	利用者	48		0.19 ha	ha		0.19 ha	ha	48	
49	利用者	49		0.19 ha	ha		0.19 ha	ha	49	
50	利用者	50		0.18 ha	ha		0.18 ha	ha	50	
51	利用者	51		0.18 ha	ha		0.18 ha	ha	51	
52	利用者	52	水稲	0.17 ha	ha	水稲	0.17 ha	ha	52	
53	利用者	53	水稲	0.17 ha	ha	水稲	0.17 ha	ha	53	
54	利用者	54	—	0.16 ha	ha	—	0.16 ha	ha	54	
55	利用者	55	水稲	0.14 ha	ha	水稲	0.14 ha	ha	55	
56	利用者	56	水稲	0.14 ha	ha	水稲	0.14 ha	ha	56	
57	利用者	57	果樹	0.14 ha	ha	果樹	0.14 ha	ha	57	
58	利用者	58	水稲、果樹	0.12 ha	ha	水稲、果樹	0.12 ha	ha	58	
59	利用者	59	—	0.12 ha	ha	—	0.12 ha	ha	59	
60	利用者	60	水稲	0.12 ha	ha	水稲	0.12 ha	ha	60	
61	利用者	61	水稲	0.10 ha	ha	水稲	0.10 ha	ha	61	
62	利用者	62	水稲	0.10 ha	ha	水稲	0.10 ha	ha	62	
63	利用者	63	—	0.09 ha	ha	—	0.09 ha	ha	63	
64	利用者	64	水稲	0.09 ha	ha	水稲	0.09 ha	ha	64	
65	利用者	65	水稲	0.09 ha	ha	水稲	0.09 ha	ha	65	
66	利用者	66	果樹	0.08 ha	ha	果樹	0.08 ha	ha	66	

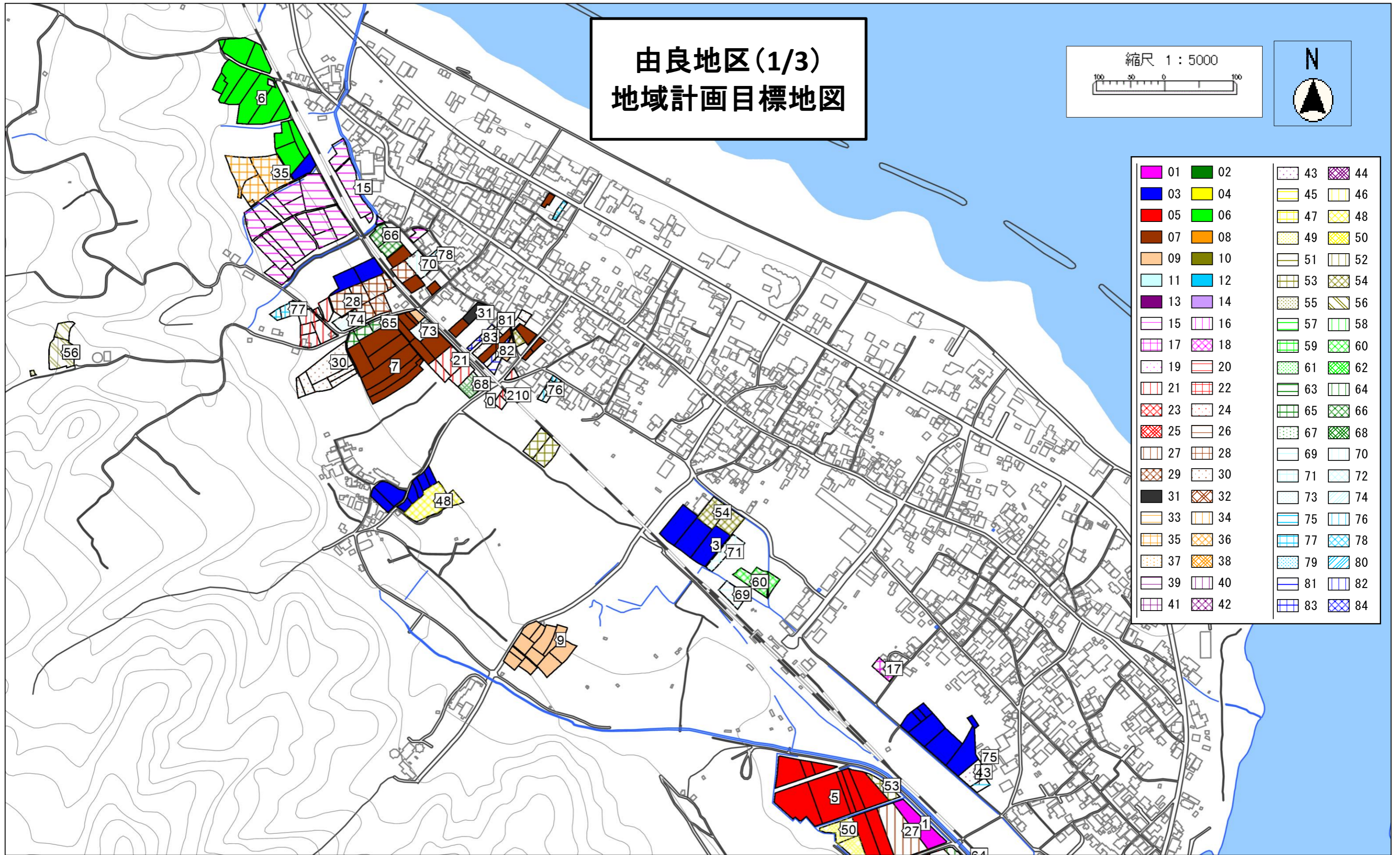
由良地区

	属性	農業を担う者 (氏名・名称)	現状			10年後 (目標年度:令和 14 年度)				
			経営作目等	経営面積	作業受託 面積	経営作目等	経営面積	作業受託 面積	目標地図上 の表示	備考
67	利用者	67	水稲	0.08 ha	ha	水稲	0.08 ha	ha	67	
68	利用者	68	—	0.08 ha	ha	—	0.08 ha	ha	68	
69	利用者	69	水稲	0.07 ha	ha	水稲	0.07 ha	ha	69	
70	利用者	70	—	0.07 ha	ha	—	0.07 ha	ha	70	
71	利用者	71	—	0.07 ha	ha	—	0.07 ha	ha	999	
72	利用者	72	—	0.06 ha	ha	—	0.06 ha	ha	71	
73	利用者	73	—	0.06 ha	ha	—	0.06 ha	ha	72	
74	利用者	74	—	0.06 ha	ha	—	0.06 ha	ha	73	
75	利用者	75	—	0.05 ha	ha	—	0.05 ha	ha	74	
76	利用者	76	水稲、果樹	0.05 ha	ha	水稲、果樹	0.05 ha	ha	75	
77	利用者	77	—	0.04 ha	ha	—	0.04 ha	ha	76	
78	利用者	78	—	0.04 ha	ha	—	0.04 ha	ha	77	
79	利用者	79	—	0.04 ha	ha	—	0.04 ha	ha	78	
80	認就	80	—	0.03 ha	ha	—	0.03 ha	ha	79	
81	利用者	81	—	0.03 ha	ha	—	0.03 ha	ha	80	
82	利用者	82	—	0.03 ha	ha	—	0.03 ha	ha	81	
83	利用者	83	—	0.02 ha	ha	—	0.02 ha	ha	82	
84	利用者	84	—	0.01 ha	ha	—	0.01 ha	ha	83	
	計	84経営体		38.78 ha	0 ha		38.78 ha	0 ha		

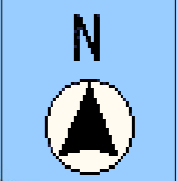
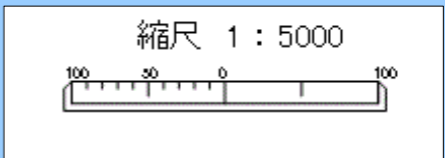
# 由良地区(1/3) 地域計画目標地図



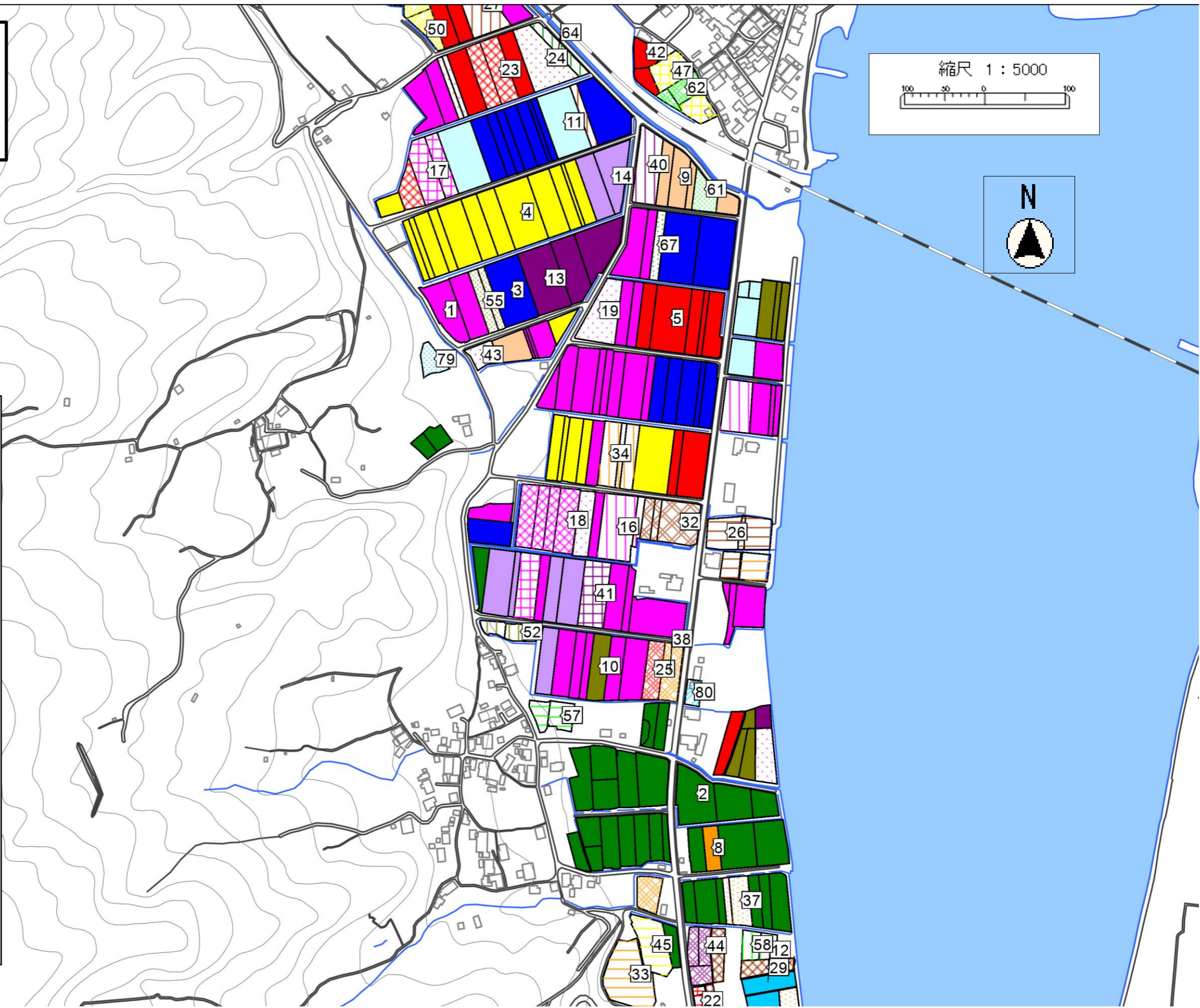
01	02	43	44
03	04	45	46
05	06	47	48
07	08	49	50
09	10	51	52
11	12	53	54
13	14	55	56
15	16	57	58
17	18	59	60
19	20	61	62
21	22	63	64
23	24	65	66
25	26	67	68
27	28	69	70
29	30	71	72
31	32	73	74
33	34	75	76
35	36	77	78
37	38	79	80
39	40	81	82
41	42	83	84



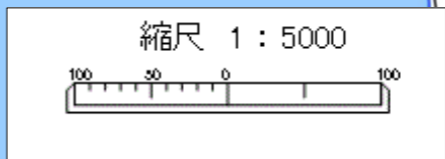
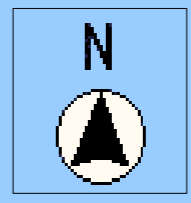
# 由良地区(2/3) 地域計画目標地図



01	02	43	44
03	04	45	46
05	06	47	48
07	08	49	50
09	10	51	52
11	12	53	54
13	14	55	56
15	16	57	58
17	18	59	60
19	20	61	62
21	22	63	64
23	24	65	66
25	26	67	68
27	28	69	70
29	30	71	72
31	32	73	74
33	34	75	76
35	36	77	78
37	38	79	80
39	40	81	82
41	42	83	84



# 由良地区(3/3) 地域計画目標地図



01	02	43	44
03	04	45	46
05	06	47	48
07	08	49	50
09	10	51	52
11	12	53	54
13	14	55	56
15	16	57	58
17	18	59	60
19	20	61	62
21	22	63	64
23	24	65	66
25	26	67	68
27	28	69	70
29	30	71	72
31	32	73	74
33	34	75	76
35	36	77	78
37	38	79	80
39	40	81	82
41	42	83	84

