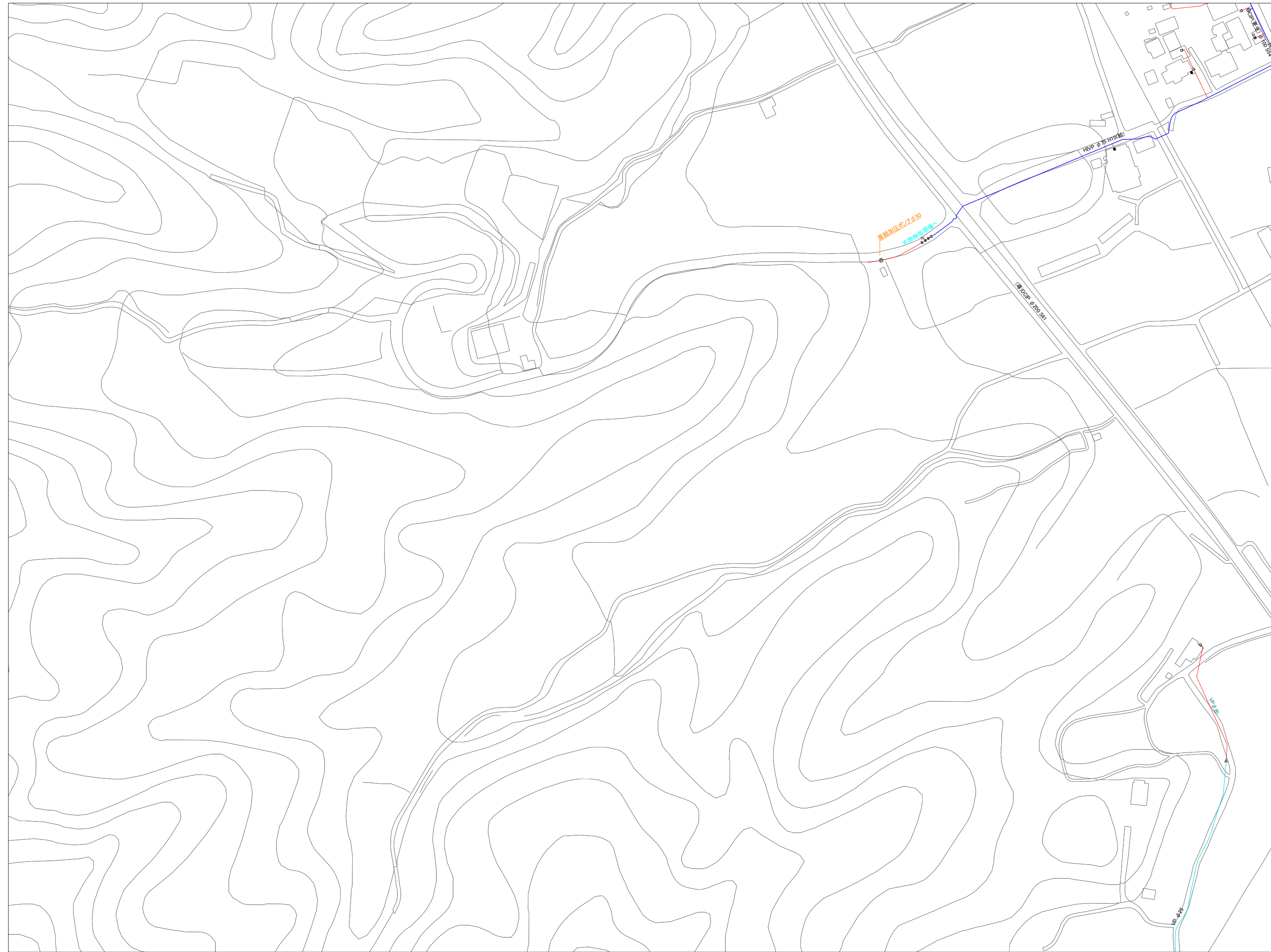


上水道配管管理図

09-12

09-12



11-12

11-12

シンボル(管路関連)	
	仕切井
	ソフトシール井
	スリース井
	止水栓
	ストッパー井
	閉止弁
	調整弁
	安全弁
	空気弁
	逆止弁
	減圧弁
	消火栓(地下式)
	消火栓(地上式)
	消火栓(小口径)
	泥吐口
	口径変更位置
	工事変更位置
	管種変更位置
	検止め
	加圧ポンプ
	防火水槽

シンボル(給水装置)	
	給水管
	13mmメートル単独
	13mmメートル直結
	20mmメートル単独
	20mmメートル直結
	25mm以上メートル単独
	25mm以上メートル直結
	撤去メートル単独
	撤去メートル直結
	止水栓
	貯水槽

管種	
DCIP	ダクタイル鑄鉄管 (内ばね手種)
CIP	鑄鉄管
V.P	硬質塩化ビニル管
HVP	耐衝撃性硬質塩化ビニル管
SGP	炭素鋼管
GP	鋼管
SP	塗覆鋼管
PP	ポリエチレン管
WEET	継ぎ目なしポリエチレン管
VLP	ビニルライニング鋼管
SUS	ステンレス管

線種	
	導水管
	送水管
	配水管 φ200以上
	配水管 φ75~150
	配水支管
	泥吐管

宮津市上下水道事業

※この図面は、水道管の維持管理のために作成した参考図であり、現状と異なる場合がありますので、必ず現地で最終確認してください。
 なお、この図面の利用により生じる損害や不利益について、宮津市上下水道事業は一切の責任を負いません。

1:2000