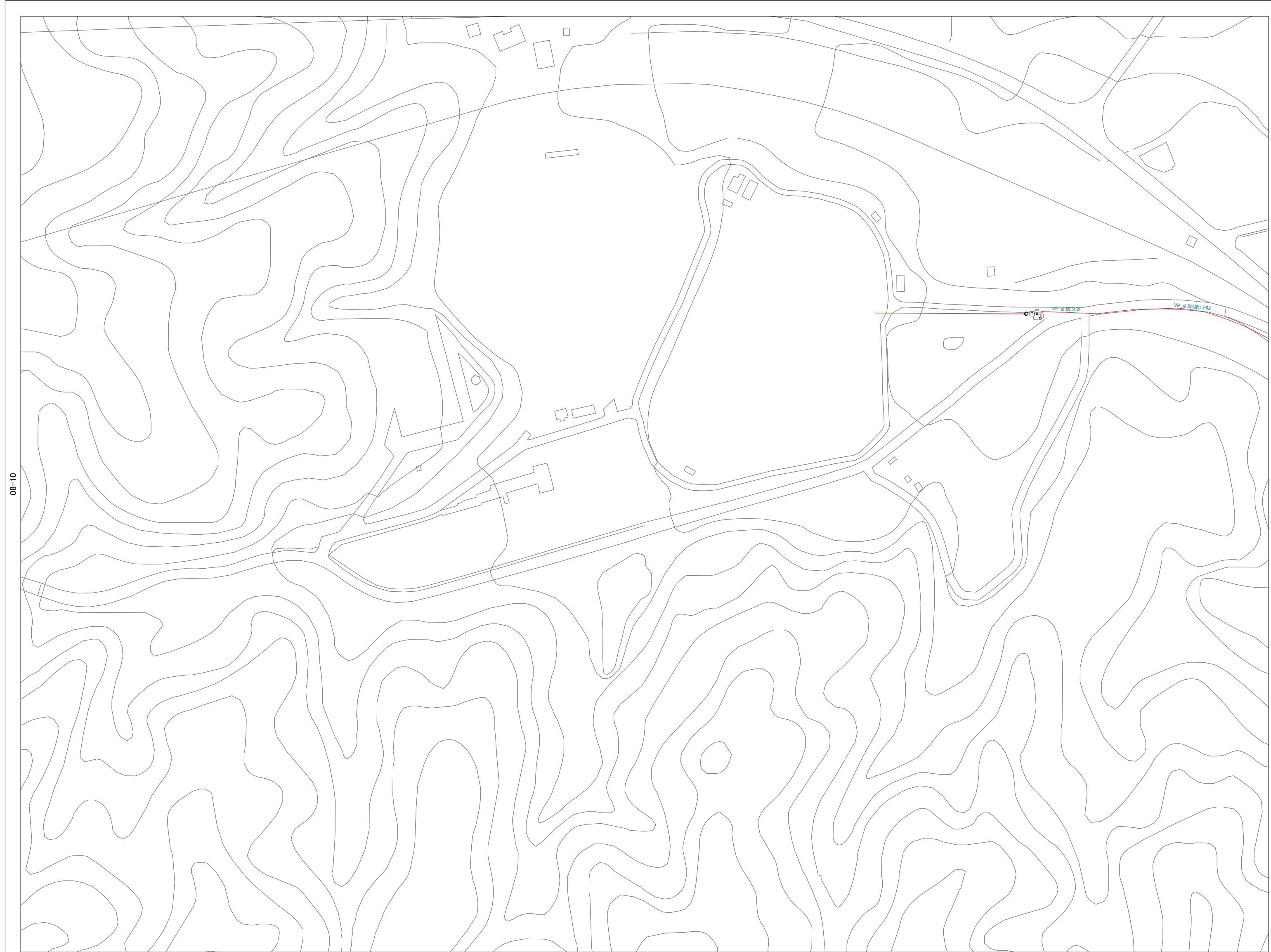


上水道配管管理図



| シンボル(管路関連) | |
|------------|----------|
| | 仕切井 |
| | ソフトシール井 |
| | スリース井 |
| | 止水栓 |
| | ストッパー井 |
| | 閉止弁 |
| | 調整弁 |
| | 安全弁 |
| | 空気弁 |
| | 逆止弁 |
| | 減圧弁 |
| | 消火栓(地下式) |
| | 消火栓(地上式) |
| | 消火栓(小口径) |
| | 泥吐口 |
| | 口径変更位置 |
| | 工事変更位置 |
| | 管種変更位置 |
| | 栓止め |
| | 加圧ポンプ |
| | 防火水槽 |

| シンボル(給水装置) | |
|------------|-------------|
| | 給水管 |
| | 13mmメータ単独 |
| | 13mmメータ直結 |
| | 20mmメータ単独 |
| | 20mmメータ直結 |
| | 25mm以上メータ単独 |
| | 25mm以上メータ直結 |
| | 撤去メータ単独 |
| | 撤去メータ直結 |
| | 止水栓 |
| | 貯水槽 |

| 管種 | |
|------|-------------------|
| DCIP | ダクタイル鑄鉄管 (内ばね手種別) |
| CIP | 鑄鉄管 |
| V P | 硬質塩化ビニル管 |
| HIVP | 耐衝撃性硬質塩化ビニル管 |
| SGP | 炭素鋼鋼管 |
| G P | 鋼管 |
| S P | 塗覆装鋼管 |
| P P | ポリエチレン管 |
| WEET | 継ぎ目なしポリエチレン管 |
| VLP | ビニルライニング鋼管 |
| SUS | ステンレス管 |

| 線種 | |
|----|-------------|
| | 導水管 |
| | 送水管 |
| | 配水管 φ200 以上 |
| | 配水管 φ75~150 |
| | 配水支管 |
| | 泥吐管 |

宮津市上下水道事業

※この図面は、水道管の維持管理のために作成した参考図であり、現状と異なる場合がありますので、必ず現地で最終確認してください。
 なお、この図面の利用により生じる損害や不利益について、宮津市上下水道事業は一切の責任を負いません。