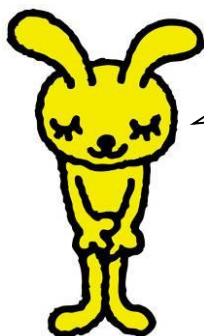


支援ファイル

かけはし



こちらが、記入例です。  
参考にして下さい。



# 支援ファイルについて

お子さんの支援に関わるすべての人が情報を共有する方法の一つとして、支援ファイルがあります。支援ファイルは、人がそれぞれ持つ特性や個性などを、その人にかかわる人が共有することで「これからの生活に役立つ」、「よりスムーズに支援をおこなう」ために作成するものです。

このファイルの活用により、お子さんが、特性に応じた一貫性のある支援が受けやすくなり、お子さんの生き生きした生活や、積極的な社会参加への一助となりますように願っております。

## 記入にあたって

○すべての欄を記入する必要はありません。

伝えたい、残したい内容をご記入ください。

○記入者は、保護者とお子さんの支援に携わる人たち（関係機関）です。

必要な時に、該当するページを、見てもらい、記入をお願いしてください。

関係機関の同意が得られれば、個別の支援計画等のコピーで記入を省略できます。

○ファイルの内容は、とても重要なものです。

厳重に管理をしてください。

※関係者の方も、秘密を守り、取扱には十分注意をしてください。



## も く じ

- 1 プロフィール
- 2 出産時の記録・・・・・・・・保護者が記入
- 3 健診の経過・・・・・・・・保護者が記入
- 4 主な発達の経過・・・・・・・・保護者が記入
- 5 相談の記録・・・・・・・・保護者が記入
- 6 生活の記録（乳幼児期）・・・・・・・・保護者が記入
- 7 保育所（園）・幼稚園での記録・・・・・・・・保育所等が記入
- 8 療育機関での記録・・・・・・・・療育機関が記入
- 9 小学校の先生に伝えたいこと（うちの子どもはこんな子どもです）・保護者が記入
- 10 小学校の先生に伝えたいこと・・・・・・・・共同で記入
- 11 小学校の記録・・・・・・・・小学校が記入
- 12 生活の記録（小学校）・・・・・・・・保護者が記入
- 13 中学校の先生に伝えたいこと（移行支援計画）・・・・小学校が記入
- 14 中学校の先生に伝えたいこと（うちの子どもはこんな子どもです）・保護者が記入
- 15 中学校の記録・・・・・・・・中学校が記入
- 16 生活の記録（中学生）・・・・・・・・保護者が記入
- 17 高等学校の先生に伝えたいこと（移行支援計画）・・・・中学校が記入
- 18 高等学校の先生に伝えたいこと（うちの子どもはこんな子どもです）保護者が記入
- 19 高等学校の記録・・・・・・・・高等学校が記入
- 20 生活の記録（高校生）・・・・・・・・保護者が記入
- 21 就学後の医療・相談の記録・・・・・・・・保護者が記入
- 22 福祉サービスの記録・・・・・・・・保護者が記入
- 23 就労等のチェックシート・・・・・・・・共同で記入
- 24 就労先に伝えたいこと・・・・・・・・共同で記入
- 25 就労の記録・・・・・・・・本人・家族が記入
- 26 大学・短大・専門学校等の進学先に伝えたいこと・・・・高等学校が記入
- 27 大学在学中の相談の記録・・・・・・・・共同で記入
- 28 青年期から成人期の記録・・・・・・・・共同で記入

例

# 1 プロフィール

ふりがな 氏 名 (愛称)	たん    ご    えみ    こ 丹   後   笑   子 (   えみ   ちゃん   )	性   別      男   ・   (女) (○をつける)	
		生年月日    平成16年    *月    *日	
住   所	〒627-**** 〇〇市〇〇町〇〇***	電 話	0772- * * - * * * *
保護者	丹   後   よ   し   お	続柄	父

緊急連絡先	連絡者氏名	続柄	連絡先
	(例) 丹後 よしお	父	自宅・ <b>携帯</b> ・勤務先（**会社 #課） （電話番号） 090－* * * *－* * * *
			自宅・携帯・勤務先（ （電話番号）
			自宅・携帯・勤務先（ （電話番号）

【保育・教育歴】

〇〇 保育所（園）	平成 2 0 年 4 月 ～	年 月
幼稚園	年 月 ～	年 月
小学校	年 月 ～	年 月
中学校	年 月 ～	年 月
高等学校	年 月 ～	年 月

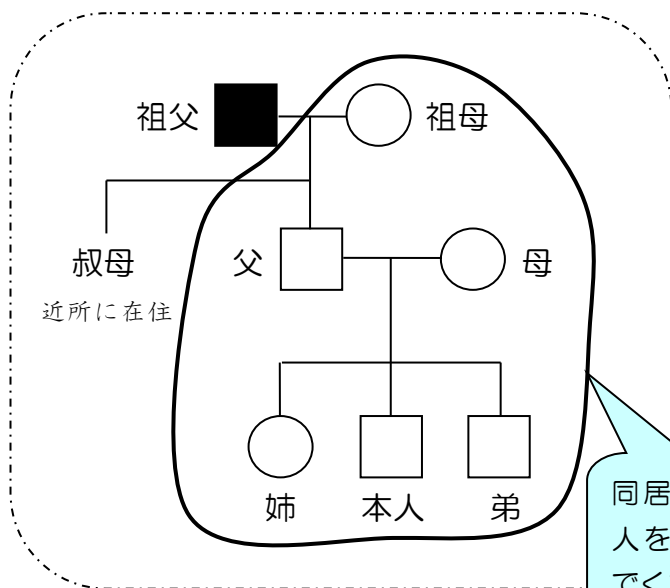
【利用機関】

機関名	期 間
(例) 障害児通園施設、療育機関など	年 月 ～ 年 月
(例) ことばの教室など	年 月 ～ 年 月

【所有手帳 等】

□療育手帳（A・B） □精神保健福祉手帳（ 級） □身体障害者手帳（ 種 級）

□ 男    ○ 女



氏 名	生年月日	続柄
丹後 よしお	S50. * . *	父
丹後 ○○	S50. * . *	母
丹後 ○○	H15. * . *	姉
丹後 笑子	H16. * . *	本人
丹後 ○○	H18. * . *	弟
丹後 ○○	S15. * . *	祖母

同居している  
人を線で囲ん  
でください。

家族の増減、転入、転出、転校などの変化などについて書き残しましょう。

[illegible]

【病歴（既往歴）】 大きな病気や病院での検査などについて書き残しましょう。

※アレルギー欄は裏面にあります。

[illegible]

【アレルギー】 アレルギーがあれば書き残しましょう。

[illegible]



## 検査結果表等があれば貼っておきましょう

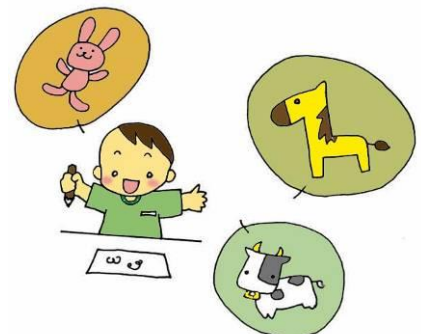
↓ H30. ○. ○ こどもクリニックにて

### ＜今日お話しした内容＞

- お話が一方的になりやすいので、「かわりばんこ遊び」を多めにやってみましょう。（しりとり など）
- お勧めの「お手伝い」はこぼれた物をフキンでふくお箸を並べる など
- 就学後のために通級指導教室のことも聞いてみましょう。

医師名（ ○ ○ ）

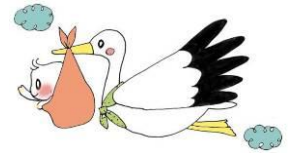
クリニックでのアドバイスメモや、医療機関での検査結果などを貼り付けておきましょう。  
大きなサイズのものはそのままファイルしてもよいでしょう。



検査結果表等があれば貼っておきましょう



## 2 出産時の記録



### 出産時の状態

(保護者が記入)

妊娠期間	妊娠 週		
分娩 <sup>べん</sup> 日時	年 月 日	午前 午後	時 分
分娩 <sup>べん</sup> の経過 (母児の状態)	頭位 骨盤位 その他 ( )  特記事項		
分娩 <sup>べん</sup> 所要時間		出血量	少量・中量・多量 ( ml )
出産 <sup>べん</sup> 時の児の状態	性別／数	男・女・不明 / 単・多 ( 胎 )	
	計測値	体重 g	身長 cm
		胸囲 cm	頭囲 cm
	特別な所見・処置	新生児仮死 → ( 死亡・蘇生 ) ・死産	
出産 <sup>べん</sup> の場所 名 称			
分娩 <sup>べん</sup> 取扱者 氏 名	医 師		その他
	助産師		

出生時の記録を書きましょう。母子手帳のコピーの貼り付けでもOKです。

### お母さん・お父さんから

(お子さんの誕生に際して感じたこと・願ったことなど何でも自由に書きましょう。)

お姉ちゃんに比べて、少し小さく産まれたえみちゃん。  
 お姉ちゃんはお姉ちゃんが生まれてくるのを本当に楽しみにしていましたよ。  
 お母さんのおっぱいが少ししか出なくて、ミルクとおっぱいをかわりばんこに飲んでいただけで、いつも「たくさん飲んで、大きくなってね」と話しかけていましたよ。  
 今では弟の〇〇と遊んでくれるお姉ちゃんになったけど、生まれた時は小さくて、お父さんもお母さんも、そしておばあちゃんも、心配していたんだよ。

お子さんが生まれた時の様子を振り返ってみましょう。  
 どんなことを感じていたでしょうか？  
 生まれた頃の写真を貼ってもよいです。

例

### 3 健診の経過

(保護者が記入)

☆各健診時の様子について記録として残しておきたいことを自由に記入しましょう。

健診名	特 記 事 項
乳幼児期前半の健診 (3ヶ月～4ヶ月頃)	<p>(<u>受診済</u>)・未受診)</p> <p>＜発達・発育の様子＞ くびのすわりがもう少しかな、と保健師さんに言われました。</p> <p>(記入日 H23.1.10 )</p>
乳幼児期後半の健診 (6ヶ月～10ヶ月頃)	<p>(<u>受診済</u>)・未受診)</p> <p>＜発達・発育の様子＞ よく離乳食を食べてくれますが、小柄さん。 はいはいは少しするくらい。</p> <p>(記入日 H23.1.10 )</p>
1歳6ヶ月健診	<p>(<u>受診済</u>)・未受診)</p> <p>＜発達・発育の様子＞ おしゃべりもよくしています。 少し気管支が弱いのか、風邪をひいてはゼロゼロいうことが多かった。</p> <p>(記入日 H23.1.10 )</p>
3歳児健診	<p>(<u>受診済</u>)・未受診)</p> <p>＜発達・発育の様子＞ 保健師さんに積み木を渡したりお絵かきしたりが出来なかった。 しゃべらないだけで家では元気な様子なのに…と思ったものです。</p> <p>(記入日 H23.1.10 )</p>
保育所(園)・幼稚園 年中児発達サポート事業	<p>(<u>問診票提出</u>)・未提出)</p> <p>＜発達・発育の様子＞ 家では気づかなかったが、保育所では一人遊びが多く、好きなことしかしないそう。</p> <p>(記入日 H23.1.10 )</p>
就学前健診	<p>(受診済)・未受診)</p> <p>＜発達・発育の様子＞</p> <div> <p>母子手帳や連絡帳などを開いて、どんな様子だったかを振り返ってみましょう。</p> <p>健診は受けられましたか？</p> <p>健診を受けられた気になったことや、医師や保健師とのやり取りを書いてもいいでしょう。</p> </div>

## 4 主な発達の経過

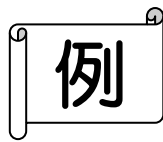
(保護者が記入)

	主な発達経過	できた時期	備考（エピソードなど）
姿勢や運動のこと	首がすわる	歳    ヶ月頃	
	寝返りをする	歳    ヶ月頃	
	おすわりをする	歳    ヶ月頃	
	はいはいをする	歳    ヶ月頃	
	つかまり立ちをする	歳    ヶ月頃	
	ひとりで立つ	歳    ヶ月頃	
	1人で2～3歩	歳    ヶ月頃	
	1人で走る	歳    ヶ月頃	
	1人で交互に足をだして階段をあがる	歳    ヶ月頃	
	でんぐりがえしができる	歳    ヶ月頃	
	片足でケンケンができる	歳    ヶ月頃	
	スキップができる	歳    ヶ月頃	
手先の動きのこと	そばにあるおもちゃに手を伸ばす	歳    ヶ月頃	
	積み木やおもちゃを並べる	歳    ヶ月頃	
	ぐるぐると○を描ける	歳    ヶ月頃	
	お手本を見て○が描ける	歳    ヶ月頃	
	お手本を見て十が描ける	歳    ヶ月頃	
	はさみを使って紙を切る	歳    ヶ月頃	

	主な発達経過	できた時期	備考（エピソードなど）
人との かかわりのこと	あやすと笑う	歳    ヶ月頃	
	人見知りをする	歳    ヶ月頃	
	後追いをする	歳    ヶ月頃	
	物などを相手に渡す	歳    ヶ月頃	
	指さしをする	歳    ヶ月頃	
	バイバイをする	歳    ヶ月頃	
	友達と手をつなぐ	歳    ヶ月頃	
	ともだちと一緒に遊ぶ	歳    ヶ月頃	
	ごっこあそびをする	歳    ヶ月頃	
	見聞きしたことを父母や先生に話しをする	歳    ヶ月頃	
言葉のこと	ママ、ブーブーなどの意味のある言葉をいくつか話す	歳    ヶ月頃	
	「わんわん来た」などの2語文を話す	歳    ヶ月頃	
	「おめめどこ?」「お口どこ?」と聞くと自分の目や口を指す	歳    ヶ月頃	
	欲しいものがあると「ちょうだい」等と言葉にしてもらいに来る	歳    ヶ月頃	
生活のこと	衣服の着脱ができる	歳    ヶ月頃	
	おしっこをひとりでする	歳    ヶ月頃	
	大便をひとりでする	歳    ヶ月頃	

子どもにより、発達の早さや順番は様々です。  
その子どもの発達を見るために、いつ出来るようになったのかを母子手帳などで確認してみましょう。  
市町の保健師に聞いてみるのも良いでしょう。





## 5 相談の記録

(保護者が記入)

年 月 日	相談した機関名	相談の内容・相談した結果 等
H○年 △月□日 (○オ○ヶ月)	○○○クリニック (○○保健所：×× 医師)	こだわりの強いことやお友達と上手に遊べないことを保健師さんに相談したら、こどもクリニックを紹介された。 当日は診察室に入るのをすごく嫌がり、やっと入っても、お絵かき帳に自分の好きな虫の絵ばかりを書いている。 先生からは、「切り替えが上手に出来なかったり、新しい場面に抵抗があったりするようですが、無理強いせずに、成長を待ちましょう」と言われた。 心配なので、医療機関を紹介してもらった。
H○年 △月□日 (○オ○ヶ月)	○○療育センター (○○センター：△ △医師)	自閉症と診断を受ける。 とても驚き、ショックだった。 半年後に再度受診することにした。
H○年 △月□日 (○オ○ヶ月)	発達相談 (○○保健 所：××先生)	○才頃の発達だとのこと。 運動やことばはよいが、社会性や、認知面(?)でばらつきがあると言われた。 (発達検査：児童相談所○○先生)
H○年 △月□日 (○オ○ヶ月)	○○○クリニック	家や保育所での生活の中でのアドバイスを受けた。 保育所でよくみてもらえるように、加配の先生をお願いするため、先生に意見書を書いていただいた。 保健師さんからは、「すてきな絵を描くね」とほめてもらった。3ヶ月後に再度受診することにした。

このページは、保健所や各種機関のクリニック、相談などを受けたときのことを記録しましょう。

(保護者が記入)

[illegible]



(保護者が記入)

このページは、家やご近所、保育園、幼稚園での生活の中で、驚いたこと、嬉しかったこと、困ったことなどのエピソードを書き留めておきましょう。

お子さんにかかわる人にお子さんのことをよく知ってもらうのにいいですよ。

また、困ったことがあったときには、家や保育園などで工夫してみたことを書いておくと、お子さんにかかわるいろんな機関でも取り組んでみる事が出来ます。

(保護者が記入)

[illegible]

# 例

## 7 保育所（園）・幼稚園での記録（保育所・幼稚園等が記入）

（名前）

【保育所（園）・幼稚園の関係者がお子さんの様子や支援の内容を各年度末に記入】

施設名＜ ○○保育所 ＞ 記入者＜ ○組担任 ○○×△＞	
利用期間＜H20.4～＞ 記入年月日＜H23.3.20＞ ○オ○ヶ月頃	
身辺自立	<p>排泄自立ができていない為、定時排泄を促している。</p> <p>徐々に失敗が少なくなっている。</p> <p>手づかみは残っているがスプーンで上手に食事できるようになる。</p>
運動・動作	<p>階段は手すりを持って昇降する。</p> <p>みんなと一緒に椅子に座っている時間が多くなり落ち着いてきている。</p>
言葉・あそび・人とのかかわり	<p>単語中心。</p> <p>同じ遊びを繰り返す。</p> <p>小さな玩具が好き。</p> <p>絵本や紙芝居を読んでもらうのを喜ぶ。</p>
その他	<p>スライム、のりなどの感触を嫌がる。</p> <p>服を脱ぐことが好き。</p> <p>食べ物の好き嫌いが多い。</p> <p>絵カードを活用し次は何をするか、ということ指導し始めている。</p>
施設名＜ ○○保育所 ＞ 記入者＜ ○組担任 ○×○○＞	
利用期間＜H21.4＞ 記入年月日＜H23.3.20＞	
身辺自立	<p>このページはおおむね1年で1枠を書いてもらうようになっています。</p> <p>例えば、保育所で年少組なら、その年度末（2月～3月頃）の様子で特徴的なことを書き留めてください。</p> <p>その年度で頑張ったこと、出来るようになったこと、課題になっていることなどをピックアップして書いてください。</p> <p>いろんな事象を網羅する必要はありません。</p> <p>よいところにも注目してくださいね。</p>
運動・動作	
言葉・あそび・人とのかかわり	
その他	

・食事の様子  
・着替えの様子  
・排泄の様子  
・生活リズム  
・衛生面 など  
・好きな運動  
・苦手な運動  
・創作活動  
・文字への興味 など

・ことばの特徴  
・好きな遊び  
・お友達とのかかわり  
・先生とのやりとり など

・こだわり  
・生活で工夫している事 など

(保育所・幼稚園等が記入)

【保育所（園）・幼稚園の関係者がお子さんの様子や支援の内容を各年度末に記入】

施設名<		> 記入者<		>	
利用期間<		> 記入年月日<		> オ ヌ 月頃	
身辺自立					
運動・動作					
言葉・ あそび・ 人とのかかわり					
その他					

施設名<		> 記入者<		>	
利用期間<		> 記入年月日<		> オ ヌ 月頃	
身辺自立					
運動・動作					
言葉・ あそび・ 人とのかかわり					
その他					

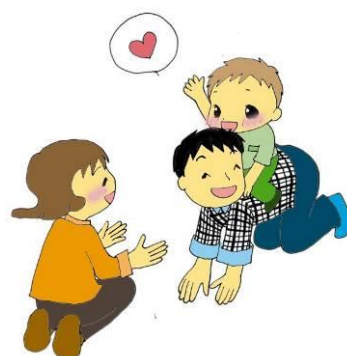
# 8 療育機関での記録

(療育機関が記入)

(名前 )

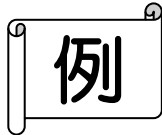
療育機関	記入者	療育期間
〇〇園	指導員 〇〇〇〇	平成 2 2 年 * 月 * 日 ~
		年 月 日
通級日：原則 毎週 ( ) 曜日 午後		
<div>目標</div>		
<div>言語面</div> <ul style="list-style-type: none"> <li>• 言葉の理解</li> <li>• 要求の表現</li> <li>• コミュニケーション</li> </ul> <div>など</div>	<div>このページは、療育機関（通園施設）を利用されておられる場合に、書いてもらってください。</div>	
<div>運動面</div> <ul style="list-style-type: none"> <li>• 基本的動作、運動</li> <li>• 遊び</li> <li>• 微細運動</li> </ul> <div>など</div>		
<div>人とのかかわり方</div> <ul style="list-style-type: none"> <li>• 社会性</li> <li>• (対 大人)</li> <li>• (対 子ども)</li> </ul> <div>など</div>		
<div>自由記入欄</div>		

思ったこと・感じたこと・何でもご自由に



## 9 小学校の先生に伝えたいこと (うちの子どもはこんな子です)

(保護者から伝えたいことを記入)



記入日 年 月 日

名 前	生 年 月 日 (性別)
たん ご えみ こ 丹 後 笑 子	平成 16 年 * 月 * 日生 (男・女)

診断名があれば記入してください 自閉症

子どもの様子について 発達の特徴や好きなこと・得意なこと・困っていること・治療中の病気など

### ＜発達・行動面の特徴＞

水やスイッチにこだわりがあります。予定変更や思いどおりにならないと大泣きし、癇癪を起すことは少なくなっています。じっとしていられずウロウロすることが多いです。皆の中では興奮しやすいです。時計が読めるので場面の切り替えはできます。

大きな音は苦手です。虫の図鑑が大好きで多くの種類の虫を知っています。

### ＜身の回りの事：トイレ・着替え・食事・移動他＞

トイレ（洋式）・着替えは自分でできますが見守りが必要です。食事ははしで食べられますが時間がかかり、偏食もきついです。（魚は食べない・野菜は刻んで他のものに混ぜれば食べられる・肉は大好き）  
自動車やバスにのることは大好きで静かに過ごせます。

### ＜健康・医療状況＞

〇〇療育センターに定期的に通院していました。言語訓練も月1回定期的に受けていました。  
気管支喘息があり、内服しています。

このページは、小学校に入るときに学校へ  
伝えておきたいことを書いてください。

### 保護者の願い（どんな小学校生活を送ってほしいかなど）

人とコミュニケーションする力をつけてほしい。社会的なルールを身につけさせたい。

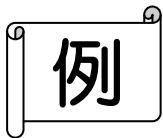
### これまで家庭で配慮してきたこと・引き続き配慮してほしいこと

- 絵カードを使って1日のスケジュールもわかるようになってきた。いけないことや、待つことやもう1回などの交渉も出来はじめている。引き続きここまでは良い、ここからは駄目などのわくを示した対応をお願いします。
- 自分の思いを通し、興奮することがあるのでストレスがたまらないよう、落ち着く場所を用意してほしいです。
- 大便是洋式トイレではできますが、和式ではできません。

### 就学後も引き続き受けられると思われるサポートについて

医療・療育・福祉等	今後の利用内容の予定がわかれば記入
○○療育センター ○○病院（小児科）	半年毎に定期受診を継続する予定 気管支喘息があり内服中・吸入器も使用している 月1回受診





## 10 小学校の先生に伝えたいこと

(保育所(園)・幼稚園・療育機関から先生に伝えたいことを記入)

(名前

)

(保育所(園)名：

)

(幼稚園名：

)

(療育機関名：

)

記入日

年

月

日

記入者名(

)

	現状	就学後のサポート
生活習慣 (食事、排泄、睡眠、身の回りのことなど)		<ul style="list-style-type: none"><li>・登校後の行動の順番、場所、生活のスケジュールなどを視覚的に確認するためのツールが必要</li><li>・休み時間にトイレを済ませる習慣をつける。</li><li>給食後にもトイレに行けるように。</li></ul>
周りの人との かかわり (コミュニケーション ことば、行動上のこと)	<ul style="list-style-type: none"><li>・「おしえて」「おねがい」などを伝えることができる。</li><li>・思い立つと行動してしまいやすいため、伝えて行動できるように、「〇〇カード」を使用してきた。</li></ul> 引き続きの課題である。	<p>このページは小学校に入る前に、お子さんが通っている機関(保育所、幼稚園、療育教室等)が記入するページです。</p> <p>通っている機関が複数ある場合は、担任の先生や指導の担当者が一緒に話しあう場を持って、「現状」と「小学校に入っても続けて欲しいサポート」について記入するようにしましょう。</p>

<p>学習面において</p>	<ul style="list-style-type: none"> <li>・ 数字がわかるようになった。</li> <li>・ ひらがなに興味を持ち始めているため、身近な人、物の名前と文字を対応させたカードで学習させる。</li> </ul>	
<p>その他</p>	<ul style="list-style-type: none"> <li>・ 自分の気持ちがはっきりしてきたことと、「今は～をする時」という関係もわかってきているため、どうしようかと気持ちが揺れることが出てきている。本人の気持ちを聞いて受け入れつつ、社会的なルールも理解できるよう、絵などを用いた支援が必要。</li> </ul>	



## 11 小学校の記録

(名前

)

(小学校が記入)

学校で作成されている個別の教育支援計画のコピーや、通級指導教室の記録、発達検査記録などを一緒に綴じていただいても良いです。

学 年	学校での様子
1 年  担任名 (        )  記入日 (        )	<div>生活習慣</div> <div>学習</div> <div>社会性</div> <div><div>&lt;生活習慣&gt;記載のポイント</div><ul style="list-style-type: none"><li>・食事の様子</li><li>・着替えの様子</li><li>・排泄便の様子</li><li>・生活リズム</li><li>・身体の衛生面      など</li></ul><div>&lt;学習&gt;記載のポイント</div><ul style="list-style-type: none"><li>・好きな教科、苦手な教科</li><li>・得意な運動、苦手な運動</li><li>・集中時間</li><li>・発言の様子</li><li>・宿題の状況</li><li>・字の書き方</li><li>・本の読み方      など</li></ul><div>&lt;社会性&gt;記載のポイント</div><ul style="list-style-type: none"><li>・あいさつの仕方</li><li>・友達とのかかわり</li><li>・先生との関係</li><li>・困った時の対応      など</li></ul></div>
その他	<p>(交流学級、通級指導教室、担任以外で学習に関わった先生等支援に関わった先生の記録など)</p> <div><p>お子さん本人の年齢に応じて、生活習慣・学習・社会性等、支援に役立つと思われる事（エピソードとその時の支援方法など）、伝えたいと思われる内容を記入してください。</p><p>学校で作成されている個別の教育支援計画のコピーや、通級指導教室の記録、発達検査記録などを一緒に綴じていただいても良いです。</p><p>交流学級、通級指導教室、担任以外で学習に関わった先生等支援に関わった先生の記入については、その他の欄に記入してください。</p></div>

## 小学校の記録

(名前 )

(小学校在記入)

学校で作成されている個別の教育支援計画のコピーや、通級指導教室の記録、発達検査記録などを一緒に綴じていただいても良いです。

学 年	学校での様子
2年  担任名 ( )記入日 ( )	<div>生活習慣</div> <div>学習</div> <div>社会性</div>
その他	(交流学級、通級指導教室、担任以外で学習に関わった先生等支援に関わった先生の記録など)

# 小学校の記録

(名前)

(小学校が記入)

学校で作成されている個別の教育支援計画のコピーや、通級指導教室の記録、発達検査記録などを一緒に綴じていただいても良いです。

学 年	学校での様子
<div>3年</div> <div>担任名</div> <div>( )</div> <div>記入日</div> <div>( )</div>	<div>生活習慣</div> <div>学習</div> <div>社会性</div>
その他	(交流学級、通級指導教室、担任以外で学習に関わった先生等支援に関わった先生の記録など)

# 小学校の記録

(名前)

(小学校が記入)

学校で作成されている個別の教育支援計画のコピーや、通級指導教室の記録、発達検査記録などを一緒に綴じていただいても良いです。

学 年	学校での様子
<div>4 年</div> <div>担任名</div> <div>( )</div> <div>記入日</div> <div>( )</div>	<div>生活習慣</div> <div>学習</div> <div>社会性</div>
その他	(交流学級、通級指導教室、担任以外で学習に関わった先生等支援に関わった先生の記録など)

## 小学校の記録

(名前 )

(小学校が記入) 学

校で作成されている個別の教育支援計画のコピーや、通級指導教室の記録、発達検査記録などを一緒に綴じていただいても良いです。

学 年	学校での様子
<div>5年</div> <div>担任名 ( )</div> <div>記入日 ( )</div>	<div>生活習慣</div> <div>学習</div> <div>社会性</div>
その他	(交流学級、通級指導教室、担任以外で学習に関わった先生等支援に関わった先生の記録など)

## 小学校の記録

(名前 )

(小学校在記入)

学校で作成されている個別の教育支援計画のコピーや、通級指導教室の記録、発達検査記録などを一緒に綴じていただいても良いです。

[illegible]





## 12 生活の記録（小学生）

(保護者が記入)

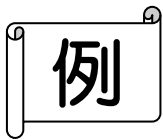
☆思ったこと・感じたこと・何でも自由に記入しましょう。

年 月 日	出 来 事（生活・あそび・言語・人とのかかわり・その他）
○年 △月□日	・入学当初は給食が食べきれなくて泣いていたようだが、量を調節して食べきるようになった。
○年 △月□日	・近所の友達が遊びに来てくれ、一緒に遊ぶ。
○年 △月□日	・「教えて」「おねがいします」を使っでのコミュニケーションがスムーズになってきた
○年 △月□日	・一人でおふろに入るようになる。
○年 △月□日	・初潮あり。
	<div style="border: 1px solid black; border-radius: 10px; padding: 10px; background-color: #e0ffff; margin: 10px 0;"> <p>お子さんによって、いろいろなケースがあると思います。          お子さんに関わる出来事で、特徴的な事がありましたら、          簡単で良いですので、気がつかれた時に記入してください。</p> </div>

(保護者が記入)

☆思ったこと・感じたこと・何でも自由に記入しましょう。

[illegible]



## 13 中学校の先生に伝えたいこと（移行支援計画）

学校・学年  
名 前

個別の教育支援計画（移行計画）があれば、コピーを綴じていただいても良いです。

（小学校が記入）

記入日 年 月 日  
記入者（ ）

中学校への移行のための目標			
クラスメートとの活動をふやす。 自分の意思を伝える。			
本人の願い		親の願い	
友達をつくって楽しく過ごしたい。		楽しい学校生活を過ごしてほしい。	
診断名があればお書きください。			
	目 標	具 体 的 な 手 立 て	現在の状況
学級・特別支援教室・通級指導教室・交流学級等	<b>学級</b> ・友達と楽しく過ごすことができる。 ・授業に、集中できるようにする。	・機会に応じて、場面の解決方法や友達とのかかわり方について話し合い、友達のよいところ、自分のよいところについて知ること、問題解決の方法を学習する。 ・全体に指示を出した後、個別に分かりやすい言葉で話すように心掛ける。	
	<b>通級指導教室</b> ・グループでのゲームなどを通して、役割を意識し、協力して取り組む。	・〇〇ゲームの△△役を順番にし、楽しい見通しを持たす。うまくできたら、グループ内でいいところを言い合う。	

中学校への進学に向けて、小学校と中学校の連携を円滑にするためのシートです。お子さんに応じて、所属の学級、通級指導教室、交流学級等での支援方法や、現在の状況を記入してください。小学校で、個別の移行支援計画があれば、コピーを綴じていただいても良いです。

スペースについては、お子さんへの支援の状況に応じて、線を加えていただいたら良いです。

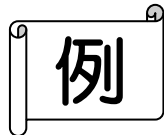
中学校の先生に伝えたいこと（移行支援計画）

（小学校が記入）

記入日 年 月 日  
 記入者 （ ）

中学校での配慮事項・取り組んで欲しい事

- ・ 中学校見学の回数を増やす。クラブ見学をする（家庭の協力を得る）。
- ・ 行動およびコミュニケーションについて、検討する。
- ・ 小学校の授業参観をする。
- ・ 学校見学の機会に、本人と短い面談をする（質問等を受けつける）。
- ・ 話すことに苦手意識があり、自分から友達に話しかける事は少ないが、身体を動かす事が大好きなので、昼休み時間は、友達と一緒にドッジボールをしたり、ハンドベースボールをしたりして遊んでいる。これからも得意な事を生かして、友達の輪を広げて行ってほしい。
- ・ スポーツが好きで、サッカー部に入りたいという話をよくする。部活動を通じてたくさんの人とかかわってほしい。
- ・ 基礎学力が身についていないようなので、下学年（○年生）の内容を復習する時間があると意欲の向上にもつながると思う。



## 14 中学校の先生に伝えたいこと

(うちの子どもはこんな子です)

(保護者から伝えたいことを記入)

記入日 年 月 日

名前	生年月日(性別)
たんごえみこ 丹後笑子	平成 16 年 * 月 * 日生 (男・女)
診断名があれば記入してください	
子どもの様子について 発達の特徴や好きなこと・得意なこと・困っていること・治療中の病気など	
<div>&lt;生活習慣&gt;</div> <div>このページは、中学校に入るときに学校へ 伝えておきたいことを書いてください。</div> <div>&lt;学習&gt;</div> <div>&lt;周りの人との関わり&gt; (コミュニケーション、ことば、行動上のこと等)</div> <div>&lt;健康・医療状況&gt;</div>	

### 保護者の願い（どんな中学校生活を送ってほしいかなど）

人とコミュニケーションする力をつけてほしい。社会的なルールを身につけさせたい。

### これまで家庭で配慮してきたこと・引き続き配慮してほしいこと

- 絵カードを使って1日のスケジュールもわかるようになってきた。いけないことや、待つことやもう1回などの交渉も出来はじめています。引き続きここまでは良い、ここからは駄目などのわくを示した対応をお願いします。
- 自分の思いを通し、興奮することがあるのでストレスがたまらないよう、落ち着く場所を用意してほしいです。

### 就学後も引き続き受けられると思われるサポートについて

医療・療育・福祉等	今後の利用内容の予定がわかれば記入
○○療育センター ○○病院（小児科）	半年毎に定期受診を継続する予定 気管支喘息があり内服中・吸入器も使用している 月1回受診



## 15 中学校の記録

(名前

)

(中学校が記入)

学校で作成されている個別の教育支援計画のコピーや、通級指導教室の記録、発達検査記録などを一緒に綴じていただいても良いです。

学 年	学校での様子
1 年  担任名 (        )  記入日 (        )	<div>生活習慣</div> <div>学習</div> <div>社会性</div> <div>お子さん本人の年齢に応じて、生活習慣・学習・社会性等、支援に役立つと思われる事（エピソードとその時の支援方法など）、伝えたいと思われる内容を記入してください。 学校で作成されている個別の教育支援計画のコピーや、通級指導教室の記録、発達検査記録などを一緒に綴じていただいても良いです。 交流学級、通級指導教室、担任以外で学習に関わった先生等支援に関わった先生の記入については、その他の欄に記入してください。</div>
その他	(交流学級、通級指導教室、担任以外で学習に関わった先生等支援に関わった先生の記録など)

## 中学校の記録

(名前 )

(中学校が記入)

学校で作成されている個別の教育支援計画のコピーや、通級指導教室の記録、発達検査記録などを一緒に綴じていただいても良いです。

学 年	学校での様子
2年  担任名 (        ) 記入日 (        )	<div>生活習慣</div> <div>学習</div> <div>社会性</div>
その他	(交流学級、通級指導教室、担任以外で学習に関わった先生等支援に関わった先生の記録など)



## 中学校の記録

(名前 )

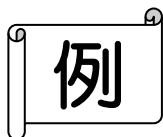
(中学校が記入) 学

校で作成されている個別の教育支援計画のコピーや、通級指導教室の記録、発達検査記録などを一緒に綴じていただいても良いです。

学 年	学校での様子
3年  担任名 (            ) 記入日 (            )	<div>生活習慣</div> <div>学習</div> <div>社会性</div>
その他	(交流学級、通級指導教室、担任以外で学習に関わった先生等支援に関わった先生の記録など)

思ったこと・感じたこと・何でもご自由に

A large, empty, rounded rectangular frame made of a dotted line, intended for writing or drawing. The frame is composed of small, dark gray dots arranged in a continuous line that forms a rectangle with rounded corners. The interior of the frame is completely blank, providing a space for the user to express their thoughts or feelings as prompted by the text above.



## 16 生活の記録（中学生）

（保護者が記入）

☆思ったこと・感じたこと・何でも自由に記入しましょう。

年 月 日	出 来 事（生活・あそび・言語・人とのかかわり・その他）
○年 △月□日	・中学校の新しいクラスで緊張。帰ってくると疲れているようだったが、5月になるとようやく緊張がほぐれてきた。クラブ活動は##部。
○年 △月□日	・新しい友達のところ遊びに行った。
○年 △月□日	・買い物リストに記入して、買い物に行く。レジで代金を払うこともできた。
○年 △月□日	・一人で買い物をし、カレー作りをした。
○年 △月□日	・体育の時間にボールを受け損ねて5針を縫うけがをする。
○年 △月□日	・〇〇キャンプに参加する。新しく友達ができ、メールのやり取りが始まった。
○年 △月□日	・修学旅行へ**に行く。旅行先の情報をネットで集め、自分なりの予定を立てる。
○年 △月□日	・兄が大学へ。
	<div><p>お子さんによって、いろいろなケースがあると思います。 お子さんに関わる出来事で、特徴的な事がありましたら、 簡単で良いですので、気がつかれた時に記入してください。</p><p>&lt;例えば&gt;</p><ul style="list-style-type: none"><li>・学校に行きにくかったが、放課後に体育館で少し遊べた。</li><li>・〇〇の病気で入院をした。                      など。</li><li>・家族と本人の関係、環境の変化など</li></ul></div>

(保護者が記入)

☆思ったこと・感じたこと・何でも自由に記入しましょう。

[illegible]



例

## 17 高等学校の先生に伝えたいこと（移行支援計画）

学校・学年  
名 前

個別の教育支援計画（移行計画）があれば、コピーを綴じていただいても良いです。

（中学校が記入）

記入日 年 月 日  
記入者（ ）

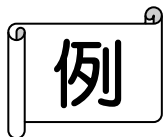
高等学校への移行のための目標			
・自分の気持ちを話すことができる。			
本人の願い		親の願い	
友達を作り、高校での楽しい生活を送りたい。		自分の気持ちを伝えることができる。	
診断名があればお書きください。			
	目 標	具 体 的 な 手 立 て	現在の状況
学級・特別支援教室・通級指導教室・交流学級等	学級	・機会に応じて、友達とのかかわり方について話し合う。	
	通級指導教室	・日程や行事などに関することであれば、黒板に色チョークで書いておき、興味を向けさせる。	・話をするのは好きだが、一方的で会話の視点がずれるので、教師が話の道筋を作っている。

(中学校が記入)

記入日 年 月 日  
記入者 ( )

高等学校での配慮事項・取り組んで欲しい事

- ・ 高等学校へ入学前に、学校見学やクラブ見学をする機会を持ってもらう。
- ・ 行動及びコミュニケーションについて、検討する。
- ・ 中学校の先生との連絡を取り、高等学校での生活がスムーズに送れるようにしてほしい。
- ・ 学校見学などの機会に、本人との面談をする。
  
- ・ 元気で楽しく学校生活を送ってくれることを一番に願っている。
- ・ 将来は自分の力で生活することができるように、勉強も頑張ってもらいたいし、何か技術を身につけてもらいたい。



## 18 高等学校の先生に伝えたいこと

(うちの子どもはこんな子です)

(保護者から伝えたいことを記入)

記入日 年 月 日

名前	生年月日(性別)
たんごえみこ 丹後笑子	平成 16 年 * 月 * 日生 (男・女)
診断名があれば記入してください	
子どもの様子について 発達の特徴や好きなこと・得意なこと・困っていること・治療中の病気など	
<div>&lt;生活習慣&gt;</div> <div>このページは、高等学校に入るときに学校へ伝えておきたいことを書いてください。</div> <div>&lt;学習&gt;</div> <div>&lt;周りの人との関わり&gt; (コミュニケーション、ことば、行動上のこと等)</div> <div>&lt;健康・医療状況&gt;</div>	

### 保護者の願い（どんな高等学校生活を送ってほしいかなど）

人とコミュニケーションする力をつけてほしい。社会的なルールを身につけさせたい。

### これまで家庭で配慮してきたこと・引き続き配慮してほしいこと

- ・物の管理が苦手なので、片付ける場所がわかるように表示してきました。
- ・忘れ物が多いので、ノートに書いたり、上に書いたものを目につきやすい場所に貼ってチェックできるようにしてきました。
- ・行事など、いつもと日課が変わると混乱しやすいので、事前に予告をしてきました。

### 就学後も引き続き受けられると思われるサポートについて

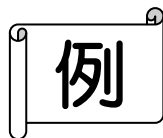
医療・療育・福祉等

今後の利用内容の予定がわかれば記入

〇〇病院（小児科）

気管支喘息があり内服中・吸入器も使用している 月1回受診





## 19 高等学校の記録

(名前

)

(高等学校が記入)

学校で作成されている個別の教育支援計画のコピーや発達検査記録などを一緒に綴じていただいても良いです。

学 年	学校での様子
1 年  担任名 (        ) 記入日 (        )	<div>生活習慣</div> <div>学習</div> <div>社会性</div> <div><b>&lt;学習&gt;記載のポイント</b><ul style="list-style-type: none"><li>・各教科の評定状況</li><li>・得意な教科</li><li>・苦手な教科</li><li>・学習中での様子</li><li>・ノートの取り方</li><li>・教科書の読み取り方</li><li>・発言状況</li><li>・提出物の状況      など</li></ul></div> <div><b>&lt;社会性&gt;記載のポイント</b><ul style="list-style-type: none"><li>・友達との関係</li><li>・先生との関係</li><li>・身辺整理の状況</li><li>・学級活動での様子</li><li>・当番活動での様子</li><li>・クラブ活動での様子      など</li></ul></div>
その他	<p>(担任以外での学習や支援に関わった先生等の記録など)</p> <div><p>お子さん本人の年齢に応じて、生活習慣・学習・社会性等、支援に役立つと思われる事（エピソードとその時の支援方法など）、伝えたいと思われる内容を記入してください。</p><p>学校で作成されている個別の教育支援計画のコピーや、発達検査記録などを一緒に綴じていただいても良いです。</p><p>進路希望や担任以外で学習や支援に関わった先生等の記入については、その他の欄に記入してください。</p></div>

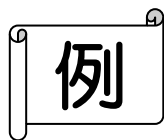
## 高等学校の記録

(名前 )

(高等学校が記入)

学校で作成されている個別の教育支援計画のコピーや発達検査記録などを一緒に綴じていただいても良いです。

学 年	学校での様子
2年  担任名 (        ) 記入日 (        )	<div>生活習慣</div> <div>学習</div> <div>社会性</div>
その他	(担任以外での学習や支援に関わった先生等の記録など)



## 高等学校の記録

(名前

)

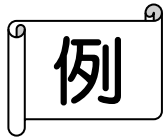
(高等学校が記入)

学校で作成されている個別の教育支援計画のコピーや発達検査記録などを一緒に綴じていただいても良いです。

学 年	学校での様子
3年	生活習慣
担任名 ( )	
記入日 ( )	学習
	社会性
その他	(担任以外での学習や支援に関わった先生の記録など)

思ったこと・感じたこと・何でもご自由に

A large, empty, rounded rectangular frame made of a dotted line, intended for writing or drawing. The frame is composed of small, dark gray dots arranged in a continuous line that forms a rectangle with rounded corners. The interior of the frame is completely blank, providing a space for the user to express their thoughts or feelings as prompted by the text above.



## 20 生活の記録（高校生）

（保護者が記入）

☆思ったこと・感じたこと・何でも自由に記入しましょう。

年 月 日	出 来 事（生活・あそび・言語・人とのかかわり・その他）
○年 △月□日	・ 高等学校に入学。気の合う友達を見つけたようだ。
○年 △月□日	・ ○○クラブ（部）を見学。・ ○○クラブ（部）に入部。
○年 △月□日	・ クラブ（部）の大会で、新しく友達ができ、メールのやり取りが始まった。
○年 △月□日	・ 自宅学習は、なかなか定着しない。
○年 △月□日	・ 自宅での遊びは、パソコンが好きで、よくゲームをしているようだ。
○年 △月□日	・ 学校に行くのを嫌がるようになった。
○年 △月□日	・ 祖父の言動にイライラしている。うまく言葉で気持ちが伝えられないのか、物を投げる事があった。
△月□日	・ 学校の授業は参加しないが、放課後のクラブには行っている。
△月□日	・ 先生が家庭訪問をされた時には、部屋から出てきて、一緒に話をする事が出来た。
△月□日	・ 教育相談をかける。発達検査が出来た。（別紙資料参照）
○年 △月□日	・ 修学旅行に行くことが出来た。
○年 △月□日	・ 実習に行くことが出来た。

お子さんによって、いろいろなケースがあると思います。  
お子さんにかかわる出来事で、特徴的な事がありましたら、  
簡単に良いですので、気がつかれた時に記入してください。

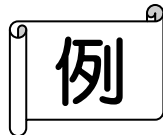


## 生活の記録（高校生）

(保護者が記入)

☆思ったこと・感じたこと・何でも自由に記入しましょう。

[illegible]



## 21 就学後の医療・相談の記録

(保護者記入)

病院及び相談機関	診療科及び相談内容など	診断名	年月日
△センター	療育及び言語指導		
○病院	小児科	自閉症	〇〇年〇月〇日
障害者生活支援センター	生活にかかわる相談		

年月日	医療・相談機関	説明を受けた内容・受けた検査の結果、ケガ・病気等
〇年 △月□日	〇〇病院	自閉症と診断を受ける。半年後に再度受診をすることに。(〇〇病院:△△先生)
〇年 △月□日	△センター	障害の説明と治療について話を聞く。 週1回の〇〇指導を受けることになる。(担当は◆◆先生)

医療については、ケガ、病気などの記録もしておくが良いと思います。

このファイルは、二つ穴で綴じ込めるようになっていますので、医療や、検査記録なども綴じておくとういと思います。

年 月 日	医療・相談機関	説明を受けた内容・受けた検査の結果、ケガ・病気等



## 22 福祉サービスの記録

(保護者が記入)

利用している手帳の種類	等級	取得年月日・変更年月日
療育手帳	A・B	
身体障害者手帳	級	
精神保健福祉手帳	級	
障害者年金	有・無	
福祉医療	有・無	
<div>手帳の種類について記入して下さい</div>		

## 【福祉サービスの利用】

福祉サービス	利用機関	利用期日	内容など
〇〇サービス	△△	〇年△月□日	おばあちゃんが入院して手術をすることになったため、手術当日の保育園へのお迎えと、夕方〇時まで預かってもらう

事業所、ヘルプ、訪問看護等具体的なサービス内容を記入して下さい。

いつからそのサービスを利用をしていますか？

サービスを提供している機関名を記入し、出来れば担当者の名前も記入していきましょう。

具体的にサービス利用の内容を書きましょう。

訪問看護なら月、金午後5時～30分という感じです

【福祉サービスの利用】

福祉サービス	利用機関	利用期日	内容など

## 23 就労に向けてのチェックシート

就労・社会参加への準備がどのくらい整っているのか、自分で整っている項目に○をつけて確認してみましょう。

ご家族、学校の先生あるいは支援者と一緒に相談しながら確認できるとよいでしょう。

記入日 年 月 日

### 1 「生活を持続させる力」に関して

	チェック	自由にご記入ください
生活において目的や気持ちをしっかりと持っている		
身体的にも精神的にも十分な体力（持久力）がある		
休まずに登校でき、一日を通してコンスタントに生活ができる		
疲労やストレスを軽減できる方法を知っている		
自分の病気や障害について対処方法を知っている		
急な不調や気分の高まりなどがあった時の対処方法を知っている		
睡眠や食事、適度な運動など、規則的な生活を維持している		
終業後や余暇に適度な休養や気分転換を図ることができる		

8割方出来ているようであれば○を付けましょう

### 2 「適切な対人関係を築く力」に関して

	チェック	自由にご記入ください
挨拶や返事がきちんとできる		
苦手な人とも変わりなく接することができる		
手伝ってもらったり教えてもらったりした時に礼を示せる		
注意や指摘をされたら、「すみません」と伝え、すぐ対応できる		
場面や相手に応じて適切な言葉遣いや会話ができる/適切な内容		
考えや気持ちを相手に伝えられ、相手の話や気持ちも理解できる		

それぞれについて、出来ているところ、苦手なところを書いておくと、支援に役立ちますね。

### 3 「ルールを守って行動する力」に関して

	チェック	自由に書いて下さい
欠席や遅刻等をせずに登校できる、やむを得ない時は事前に連絡できる		
身だしなみ（服装・頭髪・爪・髭・化粧など）が学生として適切		
指示や注意事項、規則（休憩・当番など）を踏まえて対応できる		
休憩時間は適度に休憩できる、他の学生と適度に交流できる		
安全面や衛生面に注意しながら対応できる（通学中、授業・作業中）		
言われなくても暗黙のルール・要求を察知して対応できる		
交通ルールを理解し、一人で外出できる		

### 4 「与えられた作業をやり遂げる力」に関して

	チェック	自由に書いて下さい
指示通りに確実に作業ができ、物の扱いもていねい		
よそ見や私語をせずに集中して作業に取り組める		
作業能率を意識し、スピードアップや作業前後の時間短縮が図れる		
作業終了時や緊急時にはすぐ報告をし、次の指示を受けられる		
やることが不確かな時にすぐ確認できる、必要な声かけができる		
苦手な作業や嫌な作業でも、与えられた作業は最後まで取り組める		
決まっていることならば自ら準備・作業・片付けに取り組まれる		
慣れるに従い、効率的な方法を工夫できる・能率を上げられる		
作業の進み具合や予定、周囲状況を見ながら、必要な行動がとれる		

## 24 就労先に伝えたいこと

就労・社会参加に向けた参考資料となるよう、本人とご家族、できれば学校の先生や支援者と一緒に話し合って記入してみましょう。

また、支援者と相談した際に利用した用紙（ジョブ・エントリーシートなど）があれば、このファイルに綴っておきましょう。

記入日 年 月 日

名前 \_\_\_\_\_

記入者 \_\_\_\_\_

将来の生活についての希望（希望する職種や作業内容・就労条件）

「夢」や「希望」を大い  
に書きましょう。それが  
あるからがんばれる！

得意な作業や仕事

本人の「強み」を書いていきま  
しょう。何でも結構。強みを共  
有できることで、支援の幅が生  
まれます

苦手な作業や仕事

苦手なところも知ってもらいま  
しょう。そうすることで職場の  
「工夫」を考えることができま  
す。

勤務先の方へ伝えたいこと

配慮してほしい事などを書いて  
置くと良いでしょう。

必要と思われる支援内容

うまく職場になじめるような  
「工夫」を書きましょう。これ  
までの生活の中でやってきた  
「工夫」がここで生きます。

## 25 就労の記録

一般就労（フルタイム・パートタイム）、職業実習、職業訓練に記録しておきましょう。

学校に通いながら実習などをした場合も記録しておきましょう。

複数箇所ある場合は、コピーして使って下さいね。

名前 \_\_\_\_\_

記入者  
記入者 \_\_\_\_\_

会 社 名	
住 所	
電話番号	
就労区分	一般就労（フル・パート）、実習、訓練、福祉的就労、その他（ ）
期 間	平成 年 月 日から 平成 年 月 日まで
勤 務 日	月 ・ 火 ・ 水 ・ 木 ・ 金 ・ 土 ・ 日
勤務時間	午前 ・ 午後 時 分 から 午前 ・ 午後 時 分 まで
仕事（作業） 内 容	具体的に書いていきましょう。「強み」ですからね。
支援の内容 ※会社や施設、 支援機関が記入	<記入者>
就労の状況 ※会社や施設、 支援機関が記入	<記入者>
本人の思い	この職場でどんな経験をしましたか？得られたものはどんな事でしたか？次ぎに活かしたい事は？何でも結構ですよ

一般企業だけではなく、作業所でのがんばりも書いていきましょうね。

具体的に書いていきましょう。「強み」ですからね。

本人の「夢」や「希望」をかなえるために、どのような支援をしてきたのかを書いて下さいね。

## 26 大学・短大・専門学校等進学先に伝えたいこと（移行支援計画） （入学時）

学校・学年  
名 前

学校名

記入者

支援計画

（高等学校が記入）

記入日

年 月 日

下宿先住所				電話
自宅住所				電話
緊急連絡先	氏名	続柄		電話
所持している 障害者手帳	等級		取得	主なもので結構です。その他は支援ファイルにありますから。
医療機関名			主治医	
	電話		科	先生
診断名			新しい場所で、医療機関等が変わっている事があります。連携に大切です	
服薬状況				
通学手段			意外と重要なのが、大学等への交通手段。利便性を相談してみましよう。	
支援のポイント・配慮事項など（身体・健康・心）				
少し配慮してもらっただけで、随分と学生生活が豊かになります。 大学では、そうした動きが進んでいますよ				
卒業後の生活で大切にしてほしい事・支援の方向性				

# 学生生活への思い

記入日

年

月

日

学生生活での本人の思い（本人記載）

自分がどんな学生生活を送りたい  
か書いてみましょう。

保護者の願い（保護者が記入）

（どんな学生生活を送ってほしいですか。配慮してほしい事があれば、お書きください。）



## 27 大学等在学中の相談の記録

相談対応機関名（学内）		電話
相談担当者氏名（主）		電話
相談担当者氏名（副）		電話

[illegible]

年 月 日	主な主訴	対応	対応者

(必要に応じて記録を追加して下さい)

## 28 青年期から成人期の記録

(本人・家族が記入)

☆思ったこと・感じたこと・何でも自由に記入しましょう。

年 月 日	出 来 事 (生活、余暇、仕事、人とのかかわりなど)
○年 △月□日	今日から正社員として○○会社に初出勤。 以前実習でお世話になった
	ところなので、社長さんや他の社員の方とも顔なじみなのであまり緊張
	せずにいけそうだ。
○年 △月□日	今日から正社員として○○会社に初出勤。 以前実習でお世話になった
	ところなので、社長さんや他の社員の方とも顔なじみなのであまり緊張
	せずにいけそうだ。
○年 △月□日	今日から店で商品の陳列の場所に出るようになった。 チーフからお客
	様が近くにいる時はお客様にあいさつをするように注意された。
○年 △月□日	今日は給料日だったので、お父さんに財布をお母さんにエプロンを、弟
	にはフィギュアを買ってプレゼントした。 皆よろこんでくれた。 私
	もうれしかった。 みんなで回転寿司も食べに行った。 おいしかった。
△月□日	久しぶりに○○センターの就労支援員の山田さんが様子を見に来てくれた。「頑張っているな！ おすすめはどれ？」と声をかけてくれた。私が選んだ品物を買ってくれたけど、「ありがとうございました」と言うのを忘れた。

☆思ったこと・感じたこと・何でも自由に記入しましょう。

[illegible]

# 支援ファイル

丹後圏域障害者自立支援協議会  
支援ファイル検討会議