

# 経営比較分析表（令和5年度決算）

京都府宮津市 宮津駅前駐車場

業務名	業種名	事業名	類似施設区分	管理者の情報
法非適用	駐車場整備事業	-	A 3 B 1	非設置
自己資本構成比率(%)	種類	構造	建設後の経過年数(年)	
該当数値なし	届出駐車場	広場式	21	

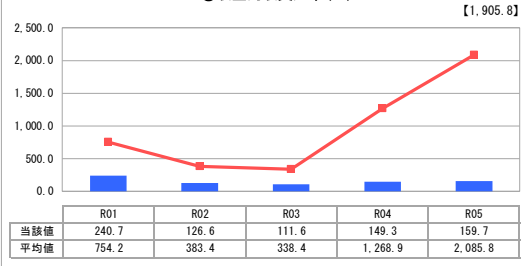
立地	周辺駐車場の需給実態調査	駐車場使用面積(m <sup>2</sup> )
駅	無	1,400
収容台数(台)	一時間当たりの基本料金(円)	指定管理者制度の導入
41	1,000	無

**グラフ凡例**

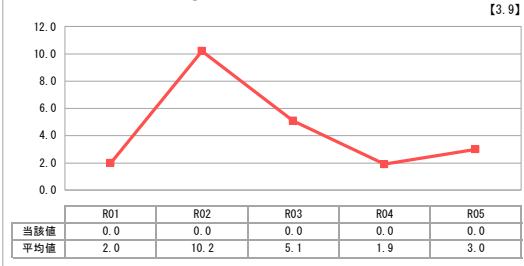
- 当該施設値(当該値)
- 類似施設平均値(平均値)
- 【】 令和5年度全国平均

## 1. 収益等の状況

①収益的収支比率(%)

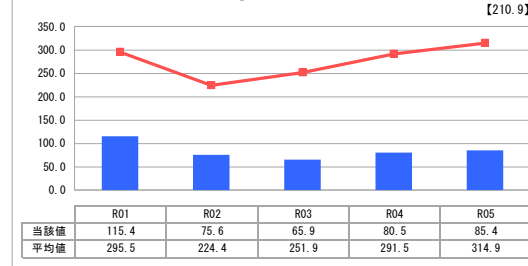


②他会計補助金比率(%)



## 3. 利用の状況

①稼働率(%)



## 分析欄

**1. 収益等の状況について**  
令和3年7月の料金改定や、新型コロナウイルス感染拡大による行動制限が撤廃されたことにより収入が増加したことで収益的収支比率は対前年比約107%、売上高GOP比率についても対前年度比約113%となっている。

**2. 資産等の状況について**  
特記事項なし。

**3. 利用の状況について**  
本駐車場は京阪神に向かう特急電車の停車駅である京都丹後鉄道宮津駅に隣接しており、高速バス(Willerバス、丹海バス)の発着地点になっていることからビジネス客や観光客の利用が多い。稼働率に着目してみると、対前年比約106%となっており、料金改定やコロナ禍からの回復により上昇傾向にある。

**全体総括**  
コロナ禍からの回復及び料金改定等により安定した経営状況は維持できており、公共駐車場としての役割は果たしている。  
今後はコロナ禍以前の数値との比較も行いながら、引き続き安定的な経営に務める。

## 2. 資産等の状況

⑥有形固定資産減価償却率(%)



⑦敷地の地価(千円)

8,602

⑧設備投資見込額(千円)

0

⑨累積欠損金比率(%)



⑩企業債務高対料金収入比率(%)

