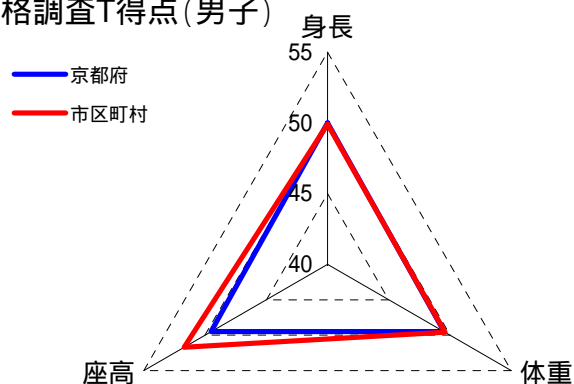


体格

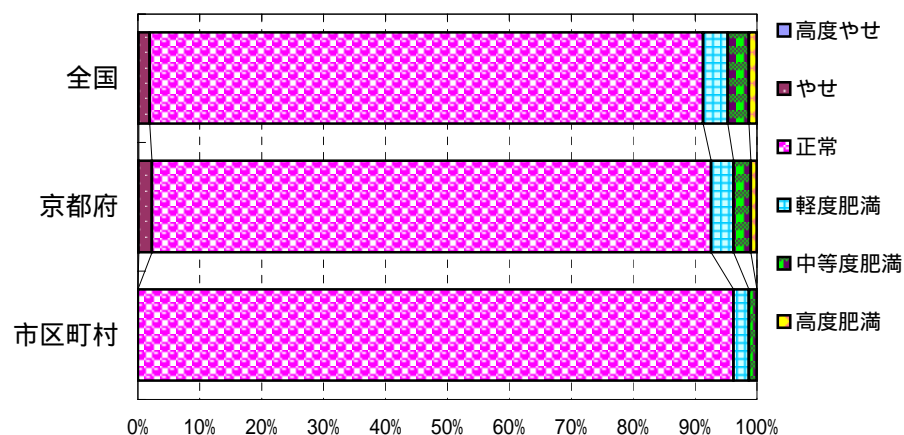
中学校 2年男子	身長(cm)				体重(kg)				座高(cm)				肥満傾向児・痩身傾向児の出現率(%)						
	標本数	平均値	標準偏差	T得点	標本数	平均値	標準偏差	T得点	標本数	平均値	標準偏差	T得点	標本数	高度やせ	やせ	正常	軽度肥満	中等度肥満	高度肥満
全国	441,177	159.76	7.72	50.0	438,863	48.88	9.81	50.0	422,838	84.34	5.03	50.0	437,548	0.1%	1.8%	89.4%	4.0%	3.4%	1.3%
京都府	8,680	159.79	7.76	50.0	8,621	48.35	9.37	49.5	7,885	84.10	5.32	49.5	8,581	0.1%	2.2%	90.4%	3.6%	2.8%	1.0%
市区町村	80	159.69	7.88	49.9	80	48.51	8.98	49.6	80	85.22	4.30	51.7	80	0.0%	0.0%	96.3%	2.5%	1.3%	0.0%

中学校 2年女子	身長(cm)				体重(kg)				座高(cm)				肥満傾向児・痩身傾向児の出現率(%)						
	標本数	平均値	標準偏差	T得点	標本数	平均値	標準偏差	T得点	標本数	平均値	標準偏差	T得点	標本数	高度やせ	やせ	正常	軽度肥満	中等度肥満	高度肥満
全国	419,802	154.96	5.36	50.0	409,508	46.94	7.58	50.0	401,791	83.39	3.57	50.0	408,665	0.1%	3.8%	88.7%	4.1%	2.6%	0.7%
京都府	8,193	155.31	5.39	50.7	7,894	46.44	7.27	49.3	7,476	83.58	3.77	50.5	7,875	0.1%	4.7%	89.3%	3.4%	2.1%	0.5%
市区町村	66	155.98	5.97	51.9	66	46.37	7.59	49.2	66	84.39	3.71	52.8	66	0.0%	7.6%	86.4%	4.5%	1.5%	0.0%

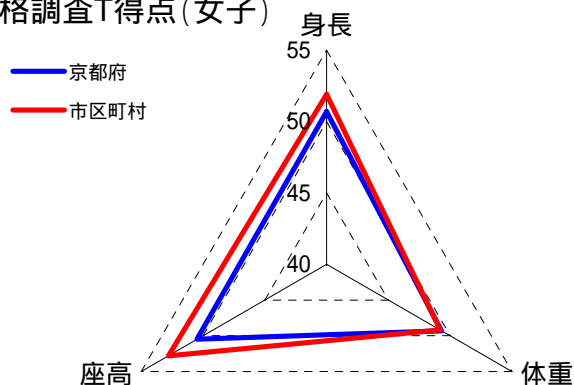
体格調査T得点(男子)



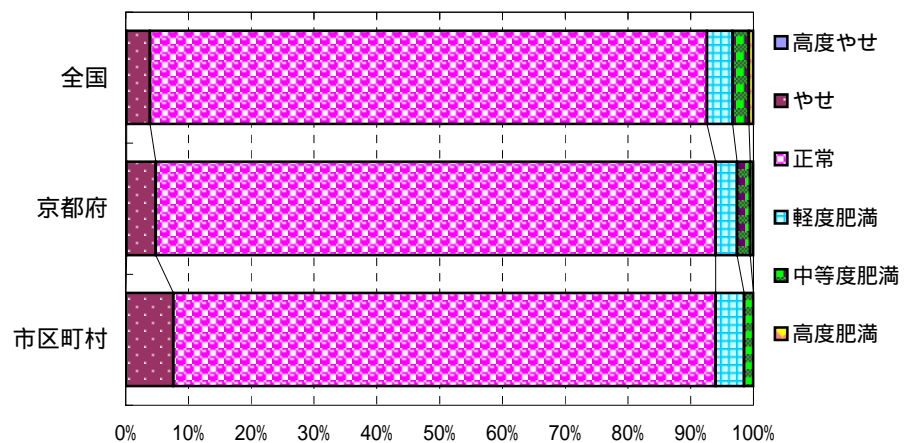
肥満傾向児・痩身傾向児の出現率(男子)



体格調査T得点(女子)



肥満傾向児・痩身傾向児の出現率(女子)



# 平成21年度 全国体力・運動能力、運動習慣等調査(体力)

2010/2/23

## 体力

中学校 2年男子	握力(kg)				上体起こし(回)				長座体前屈(cm)				反復横とび(点)			
	標本数	平均値	標準偏差	T得点	標本数	平均値	標準偏差	T得点	標本数	平均値	標準偏差	T得点	標本数	平均値	標準偏差	T得点
全国	446,761	29.82	7.12	50.0	443,316	26.73	5.89	50.0	444,111	42.91	10.05	50.0	440,658	50.50	7.65	50.0
京都府	8,738	28.88	6.83	48.7	8,656	26.70	5.88	49.9	8,664	42.94	10.07	50.0	8,596	50.41	7.33	49.9
市区町村	78	28.96	7.81	48.8	78	25.88	5.04	48.6	80	43.78	9.56	50.9	78	51.74	6.31	51.6

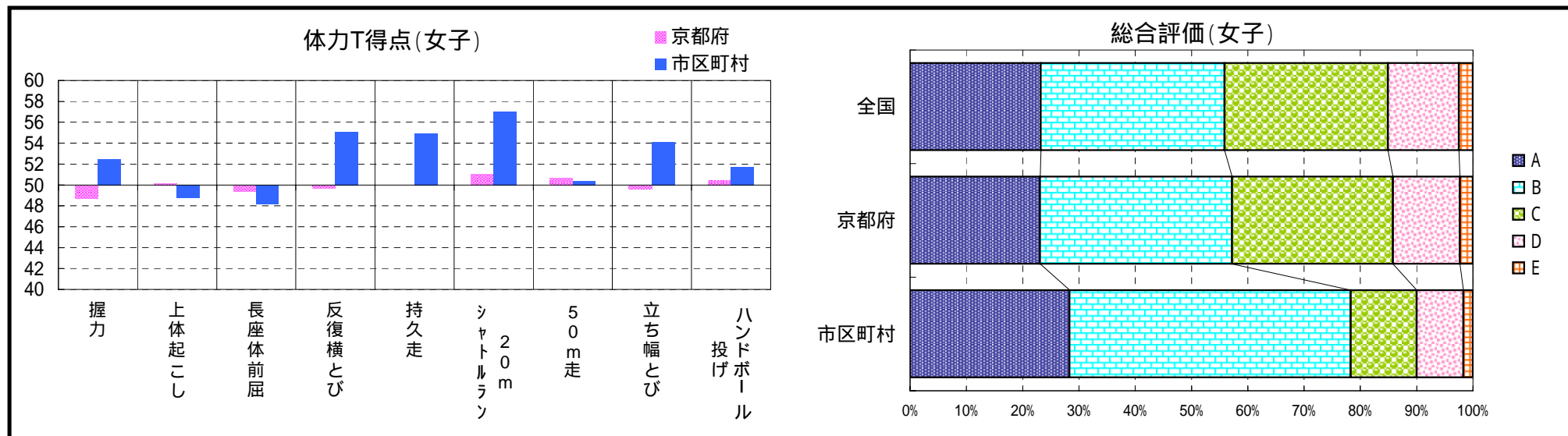
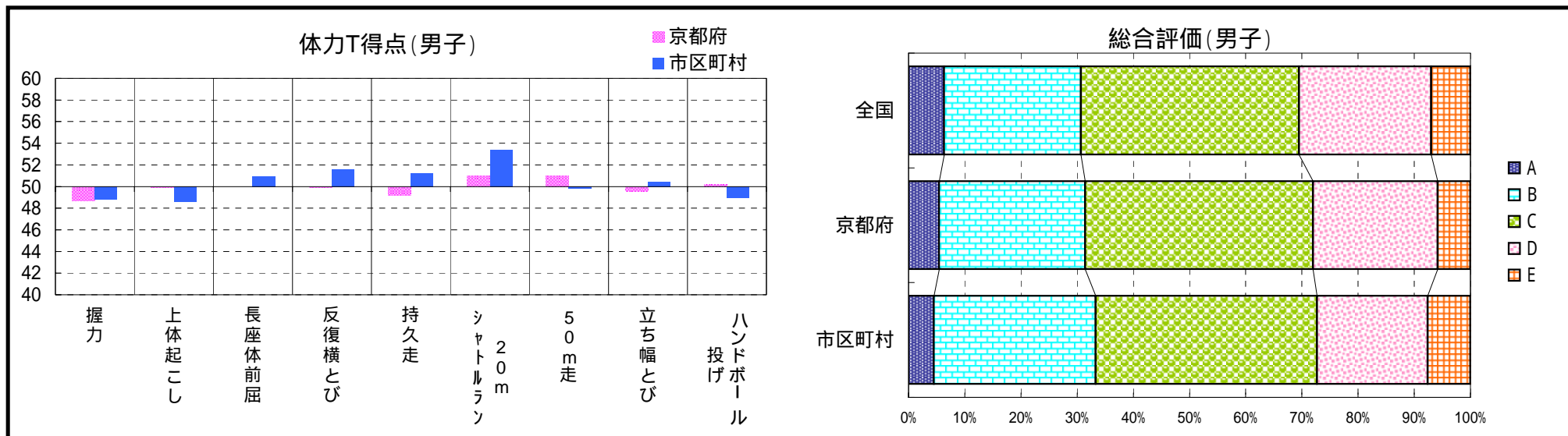
中学校 2年男子	持久走(秒)				20mシャトルラン(回)				50m走(秒)				立ち幅とび(cm)			
	標本数	平均値	標準偏差	T得点	標本数	平均値	標準偏差	T得点	標本数	平均値	標準偏差	T得点	標本数	平均値	標準偏差	T得点
全国	244,959	396.19	62.28	50.0	255,985	83.27	24.19	50.0	437,563	8.05	0.80	50.0	440,916	194.62	26.31	50.0
京都府	1,852	400.98	62.04	49.2	8,201	85.67	23.05	51.0	8,545	7.97	0.75	51.0	8,599	193.49	26.01	49.6
市区町村	54	388.57	52.86	51.2	77	91.49	21.97	53.4	77	8.07	0.79	49.8	79	195.63	22.99	50.4

中学校 2年男子	ハンドボール投げ(m)				体力合計点(点)				総合評価(%)					
	標本数	平均値	標準偏差	T得点	標本数	平均値	標準偏差	T得点	標本数	A	B	C	D	E
全国	439,974	21.27	5.32	50.0	406,266	41.36	9.85	50.0	406,266	6.3%	24.4%	38.8%	23.5%	7.0%
京都府	8,555	21.37	5.20	50.2	7,772	41.69	9.47	50.3	7,772	5.4%	26.0%	40.5%	22.2%	5.8%
市区町村	71	20.75	4.52	49.0	66	41.80	9.08	50.4	66	4.5%	28.8%	39.4%	19.7%	7.6%

中学校 2年女子	握力(kg)				上体起こし(回)				長座体前屈(cm)				反復横とび(点)			
	標本数	平均値	標準偏差	T得点	標本数	平均値	標準偏差	T得点	標本数	平均値	標準偏差	T得点	標本数	平均値	標準偏差	T得点
全国	424,388	23.98	4.52	50.0	420,961	22.08	5.57	50.0	422,235	44.39	9.43	50.0	418,297	44.56	6.55	50.0
京都府	8,208	23.41	4.39	48.7	8,106	22.16	5.82	50.1	8,151	43.80	9.53	49.4	8,036	44.34	6.24	49.7
市区町村	65	25.12	5.13	52.5	65	21.40	4.81	48.8	65	42.69	7.66	48.2	65	47.91	6.12	55.1

中学校 2年女子	持久走(秒)				20mシャトルラン(回)				50m走(秒)				立ち幅とび(cm)			
	標本数	平均値	標準偏差	T得点	標本数	平均値	標準偏差	T得点	標本数	平均値	標準偏差	T得点	標本数	平均値	標準偏差	T得点
全国	228,054	294.25	44.80	50.0	242,917	56.35	20.25	50.0	413,361	8.90	0.79	50.0	418,692	166.02	23.88	50.0
京都府	1,645	294.15	43.34	50.0	7,673	58.38	20.24	51.0	7,962	8.85	0.76	50.6	8,041	165.01	23.36	49.6
市区町村	37	272.46	58.23	54.9	62	70.61	20.44	57.0	62	8.87	0.78	50.4	66	175.71	16.88	54.1

中学校 2年女子	ハンドボール投げ(m)				体力合計点(点)				総合評価(%)					
	標本数	平均値	標準偏差	T得点	標本数	平均値	標準偏差	T得点	標本数	A	B	C	D	E
全国	418,816	13.40	3.99	50.0	384,286	47.94	10.75	50.0	384,286	23.2%	32.7%	29.0%	12.6%	2.5%
京都府	8,021	13.55	3.89	50.4	7,328	48.13	10.48	50.2	7,328	23.1%	34.1%	28.6%	11.9%	2.3%
市区町村	64	14.09	3.58	51.7	60	51.18	9.43	53.0	60	28.3%	50.0%	11.7%	8.3%	1.7%



平成21年度 全国体力・運動能力、運動習慣等調査(生徒質問紙)

2010/2/23

生徒質問紙

中学校 2年男子	Q3 都市階級区分(%)			Q5 運動部への所属(%)			Q6 運動・スポーツの実施状況(%)				Q7 1日のスポーツ実施時間(%)				Q8 朝食の有無(%)			Q9 1日の睡眠時間(%)			Q10 1日のテレビ視聴時間(%)									
	標本数	1.大都市	2.小都市	3.町村	標本数	1.所属している	2.所属していない	標本数	1.殆ど毎日(週3日以上)	2.時々(週に1~2日)	3.ときたま(月に1~3日)	4.しない	標本数	1.30分未満	2.30分~1時間	3.1時間~2時間	4.2時間以上	標本数	1.毎日食べる	2.時々欠かす	3.まったく食べない	標本数	1.6時間未満	2.6時間~8時間	3.8時間以上	標本数	1.1時間未満	2.1時間~2時間	3.2時間~3時間	4.3時間以上
全国	428488	48.8%	37.5%	13.7%	446857	85.2%	14.8%	445991	83.1%	7.7%	4.4%	4.7%	444820	9.2%	6.0%	20.8%	63.9%	447362	84.2%	13.1%	2.8%	446671	10.3%	69.4%	20.3%	445091	13.5%	30.3%	27.5%	28.7%
京都府	8429	53.2%	38.6%	8.2%	8807	85.4%	14.6%	8793	83.8%	7.9%	4.0%	4.3%	8779	8.8%	7.0%	32.3%	51.9%	8839	81.6%	14.9%	3.6%	8827	8.5%	67.9%	23.6%	8795	12.8%	27.6%	27.4%	32.1%
市区町村	78	0.0%	98.7%	1.3%	81	92.6%	7.4%	81	91.4%	3.7%	1.2%	3.7%	80	2.5%	10.0%	68.8%	18.8%	81	85.2%	14.8%	0.0%	81	9.9%	66.7%	23.5%	81	18.5%	29.6%	28.4%	23.5%

中学校 2年男子	Q12 Q5で所属、現在どこに所属(%)				Q13 平日の運動日数(%)					Q14 平日の運動時間帯(%)						Q15 土曜日の運動・スポーツ(%)								
	標本数	1.運動部	2.スポーツ少クラブ	3.両方	標本数	1.1日	2.2日	3.3日	4.4日	5.5日	標本数	実施(%)	標本数	実施(%)	標本数	実施(%)	実施状況(%)			回数(%)				
全国	372348	80.5%	8.1%	11.5%	423043	5.9%	5.0%	7.6%	20.0%	61.6%	433801	37.5%	433862	23.7%	433279	91.5%	437793	87.5%	12.5%	375176	1.8%	7.1%	16.0%	75.1%
京都府	7389	76.7%	9.6%	13.7%	8384	5.5%	4.8%	6.2%	15.0%	68.4%	8578	32.0%	8575	21.1%	8558	91.4%	8686	87.6%	12.4%	7429	1.9%	5.9%	15.0%	77.1%
市区町村	75	82.7%	2.7%	14.7%	79	0.0%	1.3%	3.8%	54.4%	40.5%	80	66.3%	80	8.8%	80	97.5%	81	90.1%	9.9%	72	0.0%	9.7%	9.7%	80.6%

中学校 2年男子	Q16 日曜日の運動・スポーツ(%)				Q17 運動・スポーツの好き嫌い(%)				Q18 運動・スポーツは得意(%)				Q19 体育の授業楽しい(%)				Q20 体の動かし方、コツ(%)											
	実施状況(%)		回数(%)		標本数	1.月に1回	2.月に2回	3.月に3回	4.月に4回	標本数	1.好き	2.やや好き	3.ややきらい	4.きらい	標本数	1.得意	2.やや得意	3.やや不得意	4.不得意	標本数	1.楽しい	2.やや楽しい	3.あまり楽しくない	4.楽しくない	標本数	1.わかった	2.ややわかった	3.あまりわからなかった
全国	406844	69.9%	30.1%	275322	7.2%	18.5%	20.0%	54.3%	433957	61.7%	28.2%	7.0%	3.0%	440551	28.2%	42.7%	20.8%	8.3%	440521	54.8%	35.4%	7.0%	2.8%	439870	30.6%	53.5%	12.4%	3.5%
京都府	7956	69.5%	30.5%	5345	6.7%	14.4%	15.9%	63.0%	8627	62.7%	27.7%	6.9%	2.7%	8734	29.0%	43.2%	19.9%	7.9%	8746	55.5%	35.5%	6.5%	2.6%	8730	31.4%	54.4%	11.0%	3.2%
市区町村	76	23.7%	76.3%	16	6.3%	31.3%	6.3%	56.3%	81	55.6%	25.9%	16.0%	2.5%	81	16.0%	45.7%	23.5%	14.8%	81	46.9%	43.2%	7.4%	2.5%	81	16.0%	66.7%	16.0%	1.2%

中学校 2年男子	Q21 今までよりもうまくできる(%)				Q22 学習した運動を授業以外でしている(%)				Q23 将来役に立つ(%)						
	標本数	1.できる	2.ややできる	3.あまりできない	4.できない	標本数	1.している	2.ややしている	3.あまりしていない	4.していない	標本数	1.役に立つ	2.やや役に立つ	3.あまり役に立たない	4.役に立たない
全国	439889	41.0%	47.2%	9.3%	2.5%	440014	32.7%	29.8%	24.5%	13.0%	440014	37.4%	43.9%	13.4%	5.3%
京都府	8729	41.9%	47.4%	8.4%	2.3%	8733	32.9%	29.1%	24.3%	13.8%	8729	35.9%	44.8%	14.0%	5.2%
市区町村	81	27.2%	61.7%	11.1%	0.0%	81	23.5%	34.6%	27.2%	14.8%	81	40.7%	46.9%	6.2%	6.2%

中学校 2年男子	Q14 平日始業前の運動時間(分)				Q14 平日昼休みの運動時間(分)				Q14 平日放課後の運動時間(分)			
	標本数	平均値	標準偏差	T得点	標本数	平均値	標準偏差	T得点	標本数	平均値	標準偏差	T得点
全国	433801	12.9	18.77	50.0	433862	4.5	9.16	50.0	433279	120.3	56.84	50.0
京都府	8578	10.6	17.16	48.7	8575	3.4	7.25	48.8	8558	107.1	51.36	47.7
市区町村	80	20.9	15.77	54.3	80	1.3	4.41	46.5	80	80.6	23.25	43.0

中学校 2年男子	Q15 土曜日の運動・スポーツ時間(分)				Q16 日曜日の運動・スポーツ時間(分)			
	標本数	平均値	標準偏差	T得点	標本数	平均値	標準偏差	T得点
全国	370930	233.0	116.74	50.0	277369	240.0	132.23	50.0
京都府	7336	235.4	122.70	50.2	5346	248.1	139.56	50.6
市区町村	72	238.9	124.77	50.5	17	180.6	176.23	45.5

平成21年度 全国体力・運動能力、運動習慣等調査(生徒質問紙)

2010/2/23

生徒質問紙

中学校 2年女子	Q3 都市階級区分(%)				Q5 運動部への所属(%)			Q6 運動・スポーツの実施状況(%)				Q7 1日のスポーツ実施時間(%)				Q8 朝食の有無(%)			Q9 1日の睡眠時間(%)			Q10 1日のテレビ視聴時間(%)								
	標本数	1.大中 都市	2.小都 市	3.町村	標本数	1.所属 している	2.所属 していない	標本数	1.殆ど 毎日(週 3日以上)	2.時々 (週に1 ~2日)	3.とき たま(月 に1~3 日)	4.しない	標本数	1.30 分未満	2.30 分~1 時間	3.1時 間~2 時間	4.2時 間以上	標本数	1.毎日 食べる	2.時々 欠かす	3.まっ たく食べ ない	標本数	1.6時 間未満	2.6時 間~8 時間	3.8時 間以上	標本数	1.1時 間未満	2.1時 間~2 時間	3.2時 間~3 時間	4.3時 間以上
全国	402314	48.7%	37.7%	13.7%	424416	61.1%	38.9%	423304	61.1%	12.2%	12.4%	14.3%	418300	29.0%	8.9%	17.3%	44.7%	424980	84.0%	13.9%	2.1%	424175	14.0%	72.3%	13.7%	422653	12.0%	27.4%	28.2%	32.4%
京都府	7857	52.0%	39.4%	8.6%	8262	61.1%	38.9%	8236	62.0%	11.4%	11.8%	14.9%	8103	28.7%	8.8%	27.0%	35.5%	8295	80.5%	16.4%	3.1%	8277	12.4%	70.9%	16.6%	8244	11.3%	24.7%	27.6%	36.5%
市区町村	64	0.0%	98.4%	1.6%	64	73.4%	26.6%	65	80.0%	6.2%	4.6%	9.2%	63	15.9%	6.3%	52.4%	25.4%	66	78.8%	16.7%	4.5%	65	16.9%	69.2%	13.8%	66	12.1%	27.3%	25.8%	34.8%

中学校 2年女子	Q12 Q5で所属、現在どこに所属 (%)				Q13 平日の運動日数(%)					Q14 平日の運動時間帯(%)					Q15 土曜日の運動・スポーツ(%)									
	標本数	1.運動 部	2.スポ 少、クラ ブ	3.両方	標本数	1.1日	2.2日	3.3日	4.4日	5.5日	標本数	実施(%)	標本数	実施(%)	標本数	実施(%)	実施状況(%)		回数(%)					
全国	254875	84.6%	5.8%	9.7%	359844	16.9%	8.4%	6.7%	16.8%	51.3%	415635	28.5%	415661	9.0%	415330	75.4%	413317	67.8%	32.2%	274882	2.5%	8.9%	15.9%	72.7%
京都府	4989	85.6%	5.8%	8.6%	6962	16.2%	7.1%	5.0%	10.9%	60.8%	8172	26.0%	8172	9.8%	8159	73.5%	8092	67.6%	32.4%	5372	2.4%	7.7%	15.9%	73.9%
市区町村	46	73.9%	6.5%	19.6%	56	3.6%	5.4%	0.0%	35.7%	55.4%	65	67.7%	65	12.3%	65	81.5%	63	85.7%	14.3%	52	0.0%	3.8%	21.2%	75.0%

中学校 2年女子	Q16 日曜日の運動・スポーツ(%)				Q17 運動・スポーツの好き嫌い(%)				Q18 運動・スポーツは得意(%)				Q19 体育の授業楽しい(%)				Q20 体の動かし方、コツ(%)											
	実施状況(%)		回数(%)		標本数	1.好き	2.やや 好き	3.やや きらい	4.きらい	標本数	1.得意	2.やや 得意	3.やや 不得意	4.不得 意	標本数	1.楽し い	2.やや 楽しい	3.あま り楽し くない	4.楽し くない	標本数	1.わか った	2.やや わか った	3.あま りわか らな かつた	4.わか らな かつた				
全国	386316	49.1%	50.9%	184031	10.3%	23.0%	20.8%	46.0%	415493	45.6%	33.9%	14.1%	6.4%	419325	16.2%	37.9%	29.1%	16.8%	419865	40.6%	42.6%	12.5%	4.2%	419235	20.6%	58.1%	16.9%	4.3%
京都府	7416	46.5%	53.5%	3345	11.1%	19.0%	16.3%	53.6%	8105	46.9%	32.4%	14.1%	6.6%	8237	16.5%	37.9%	29.0%	16.6%	8246	41.1%	42.7%	11.9%	4.2%	8240	21.0%	58.6%	15.9%	4.4%
市区町村	58	17.2%	82.8%	9	11.1%	44.4%	11.1%	33.3%	66	43.9%	37.9%	7.6%	10.6%	66	6.1%	43.9%	33.3%	16.7%	66	42.4%	42.4%	7.6%	7.6%	65	24.6%	58.5%	13.8%	3.1%

中学校 2年女子	Q21 今までよりもうまくできる(%)				Q22 学習した運動を授業以外でしている (%)				Q23 将来役に立つ(%)						
	標本数	1.でき る	2.やや できる	3.あま りでき ない	4.でき ない	標本数	1.して いる	2.やや している	3.あま りして いない	4.して いない	標本数	1.役に 立つ	2.やや 役に立 つ	3.あま り役に 立たな い	4.役に 立たな い
全国	419246	27.8%	54.4%	14.6%	3.2%	419311	20.8%	28.6%	31.2%	19.4%	419287	23.4%	49.5%	20.6%	6.6%
京都府	8239	27.7%	54.9%	14.1%	3.3%	8233	21.6%	28.0%	30.1%	20.3%	8243	22.0%	49.7%	21.6%	6.7%
市区町村	66	39.4%	53.0%	7.6%	0.0%	66	16.7%	42.4%	24.2%	16.7%	66	33.3%	45.5%	21.2%	0.0%

中学校 2年女子	Q14 平日始業前の運動時間 (分)				Q14 平日昼休みの運動時間 (分)				Q14 平日放課後の運動時間 (分)			
	標本数	平均値	標準 偏差	T得点	標本数	平均値	標準 偏差	T得点	標本数	平均値	標準 偏差	T得点
全国	415635	9.3	16.43	50.0	415661	1.5	5.28	50.0	415330	87.9	68.96	50.0
京都府	8172	8.4	15.68	49.5	8172	1.5	4.93	50.0	8159	77.5	61.96	48.5
市区町村	65	22.4	16.66	58.0	65	1.9	5.28	50.9	65	67.4	36.14	47.0

中学校 2年女子	Q15 土曜日の運動・スポーツ 時間(分)				Q16 日曜日の運動・スポーツ 時間(分)			
	標本数	平均値	標準 偏差	T得点	標本数	平均値	標準 偏差	T得点
全国	272313	213.9	106.90	50.0	185313	218.5	123.04	50.0
京都府	5291	219.9	109.29	50.6	3354	236.8	134.61	51.5
市区町村	53	188.1	27.60	47.6	10	132.0	68.12	43.0