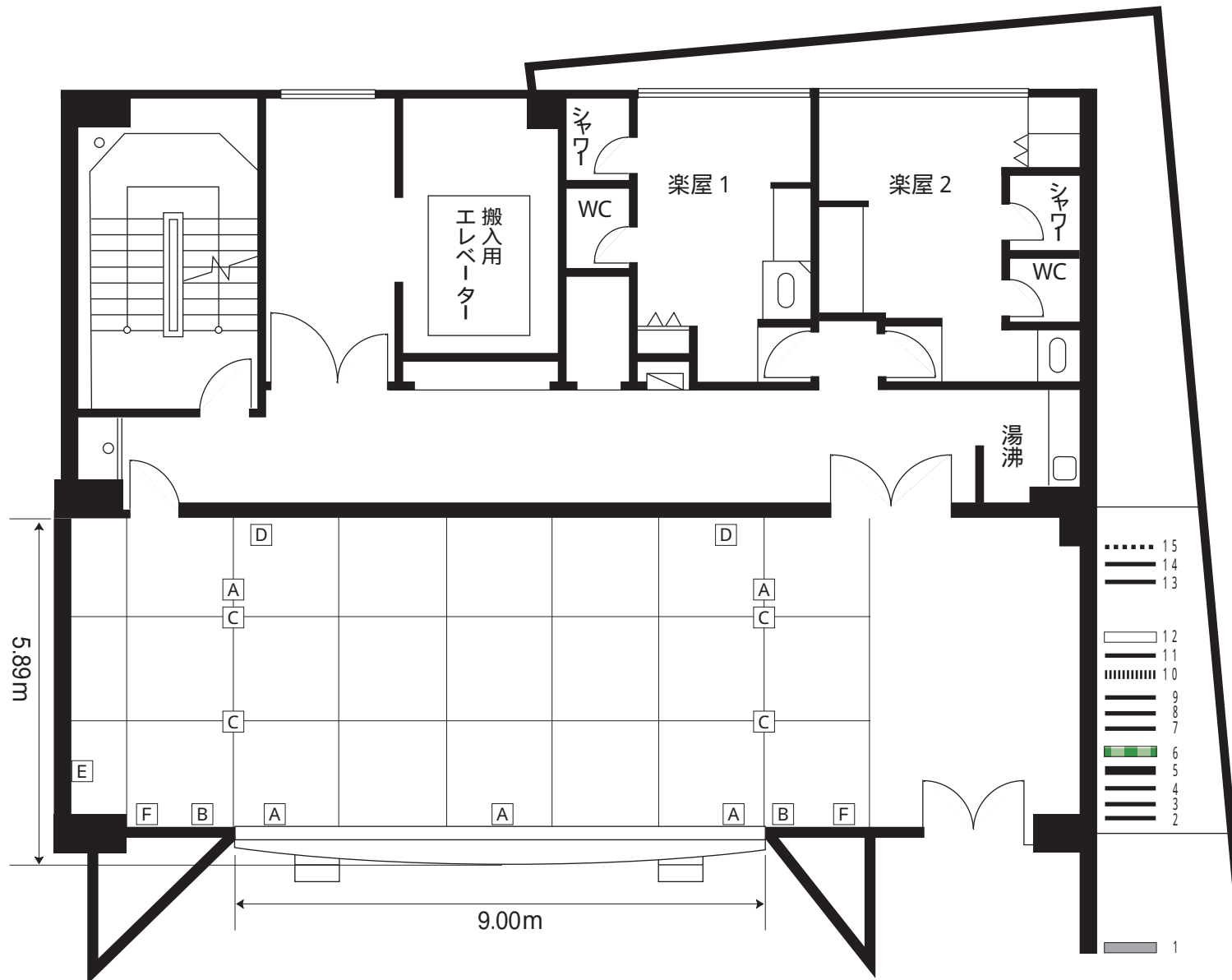


# みやづ歴史の館 文化ホール 舞台平面図

間口:9.00m 奥行き:5.89m 高さ5.50m



[A]	マイクコンセント×2 スピーカーコンセント×1
[B]	マイクコンセント×8 スピーカーコンセント×2 インカム×1 アース端子×1
[C]	C型20A フロアコンセント×2
[D]	C型20A フロアコンセント×3 (水平トライト使用)
[E]	吊物操作盤
[F]	音響予備電源1 3W50A

## 吊り物機構仕様

	名 前
1	シーリングライト
2	巻取緞帳
3	一文字幕(1)
4	袖幕
5	ポーターライト
6	サスペンションライト
7	美術ボタン(1)
8	一文字幕(2)
9	引割幕
10	巻取スクリーン
11	一文字幕(3)
12	アッパー水平トライト
13	美術ボタン(2)
14	バック幕
15	巻取水平トライト